

I BALOCCHI

MANUALE TECNICO

I BALOCCHI

design Davide Mercatali & Paolo Pedrizzetti



0602 0504

LAVABO	pag. 536
BIDET	pag. 537
DOCCIA	pag. 539
VASCA	pag. 550
CUCINA	pag. 551
ARTICOLI VARI	pag. 552

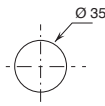
Informazioni tecniche

I BALOCCHI è fornita di serie CON MANIGLIA.

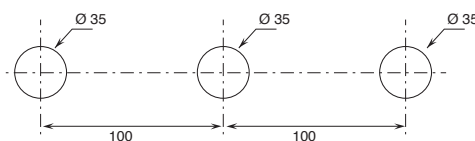
I miscelatori lavabo e bidet sono dotati di **aeratori limitati** a 5 l/min.

FORATURA DEI PIANI SANITARI:

- Miscelatori lavabo e bidet monoforo.



- Gruppo lavabo 3 fori.



Materiale di base: OTTONE

Finiture:

0602 Rosso (RAL 3000) / Cromo

13 Nero opaco (RAL 9005)

29 Bianco opaco (RAL 9016)



0602 - Rosso / Cromo



29 - Bianco opaco



13 - Nero opaco

Colore RAL a scelta*

La realizzazione del colore RAL a scelta è disponibile esclusivamente per la **gamma RAL Classic da RAL 1000 a RAL 9018**. Per i prezzi far riferimento alle pagine seguenti.

Per **articoli non inclusi nella sezione "I Balocchi"** con codice RAL (ad esempio maniglie singole, componenti vari, ecc.), è necessario richiedere un preventivo dedicato.

Minimo d'ordine colore RAL a scelta*

Minimo d'ordine: **3 pezzi**.

Al di sotto dei 3 pezzi contributo fisso di 100,00 € **NETTI**.

- Per **articoli di completamento, ricambi o richieste aggiuntive** effettuate successive all'ordine iniziale applicheremo la maggiorazione prevista.

- Gli **articoli di piccole dimensioni** (doccetta, presa acqua, flessibile e gli articoli vari) non sono conteggiati ai fini del minimo d'ordine.

Tempi di consegna colore RAL a scelta*

Tempi di consegna **8 / 10 settimane** dalla conferma dell'ordine.

* Per eventuali ricambi, accessori, articoli vari e prolunghe consultare le relative sezioni del listino

VITONI CERAMICI DA 1/4 DI GIRO

Gruppo lavabo 3 fori*_interasse bocca 11,5 cm*

0504
CON SCARICO

Gruppo lavabo monoforo*_interasse bocca 11,5 cm*

0556F
CON SCARICO

Gruppo lavabo da parete*_interasse bocca 20 cm*

0511B+R010A
SENZA SCARICO

Gruppo bidet monoforo*_interasse bocca 12 cm*

0562F
CON SCARICO

IDROSPRAY / IDROSCOPINO

Idrospray

E857B+M111A

Idroscopino

W291

Lavello cucina : tavola sinottica

VITONI CERAMICI DA 1/4 DI GIRO

Gruppo lavello cucina monoforo*_interasse bocca 18 cm*

0550F
SENZA SCARICO

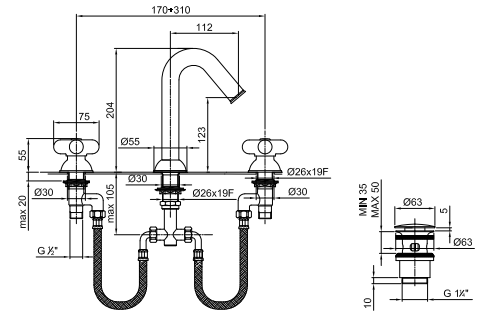
0504
lead \emptyset free



Gruppo lavabo 3 fori

- interasse bocca 11,5 cm
- maniglie
- limitatore di portata 5 l/min a 3 bar
- vitone ceramico 90°
- flessibili di alimentazione
- CON SCARICO a pressione

Nero Opaco 60 13 0504
 Bianco Opaco 60 29 0504
 Rosso - Cromo 60 06 050402
 Colore RAL a scelta * 60 _ 0504



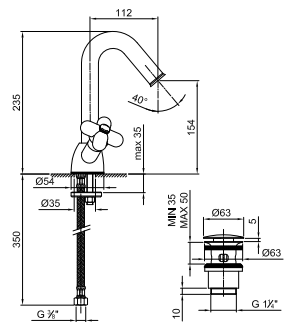
0556F



Gruppo lavabo monoforo

- interasse bocca 11,5 cm
- maniglie
- limitatore di portata 5 l/min a 3 bar
- vitone ceramico 90°
- flessibili di alimentazione
- CON SCARICO a pressione

Nero Opaco 60 13 0556F
 Bianco Opaco 60 29 0556F
 Rosso - Cromo 60 06 0556F02
 Colore RAL a scelta * 60 _ 0556F

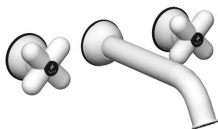


lead \emptyset free

Gruppo lavabo da parete

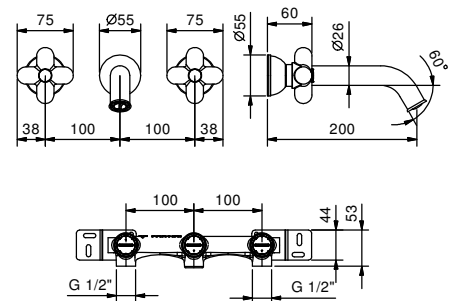
- interasse bocca 20 cm
- maniglie
- limitatore di portata 5 l/min a 3 bar
- vitone ceramico 90°
- ingressi da 1/2"
- SENZA SCARICO

0511B



Parte esterna

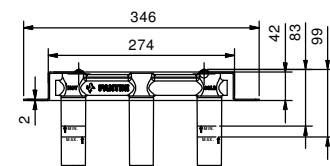
Nero Opaco 60 13 0511B
 Bianco Opaco 60 29 0511B
 Rosso - Cromo 60 06 0511B02
 Colore RAL a scelta * 60 _ 0511B



R010A

Parte da incasso

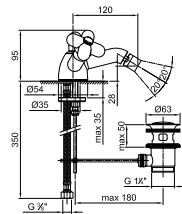
44 00 R010A



0562F

Gruppo bidet monoforo

- interasse bocca 12 cm
- maniglie
- limitatore di portata 5 l/min a 3 bar
- vitone ceramico 90°
- aeratore snodato
- flessibili di alimentazione
- CON SCARICO



Nero Opaco	60 13 0562F
Bianco Opaco	60 29 0562F
Rosso - Cromo	60 06 0562F02
Colore RAL a scelta *	60 _ 0562F

BIDET : cartuccia tradizionale

Idrospray

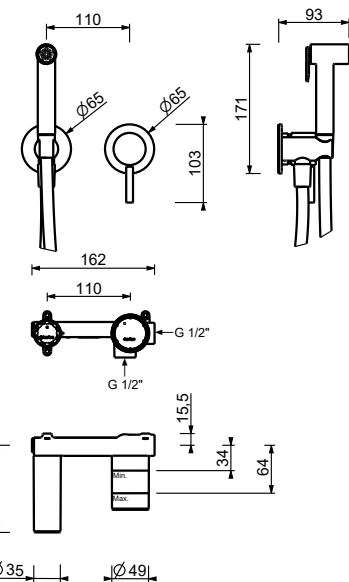
- per igiene personale
- miscelatore doccia incluso
- presa acqua con supporto per doccia
- con rosoni
- flessibile in ottone 120 cm
- ingresso da 1/2"

N.B. elenco completo delle finiture nella sezione articoli vari in fondo al listino

E857B

Parte esterna

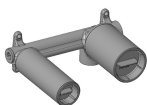
Nero Opaco	50 13 E857B
Bianco Opaco	50 29 E857B
Rosso - Cromo	50 06 E857B02
Colore RAL a scelta *	50 _ E857B



M111A

Parte da incasso

	44 00 M111A
--	-------------



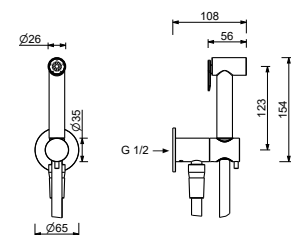
W291

Idroscopino

- per pulizia WC
- presa acqua con supporto per doccia
- rubinetto di arresto
- rosone tondo
- flessibile in ottone 120 cm

N.B. elenco completo delle finiture nella sezione articoli vari in fondo al listino

Nero Opaco	91 13 W291
Bianco Opaco	91 29 W291
Rosso	91 06 W291
Colore RAL a scelta *	91 _ W291



VITONI CERAMICI DA 1/4 DI GIRO

Gruppo vasca/doccia incasso

_ingressi da 1/2"



0717B+R017A

2 uscite

CARTUCCIA TERMOSTATICA

Miscelatore doccia incasso

_ingressi da 3/4"



H700B+H500A



0691B+D491A

rubinetto di arresto



0676B+D276A

2 uscite



0676B+D277A

3 uscite

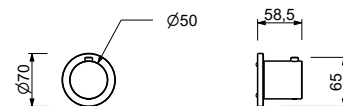
Miscelatore termostatico doccia incasso 3/4"

- maniglia
- ingressi da 3/4"
- isolamento acustico
- senza rubinetto di arresto **da ordinare separatamente**

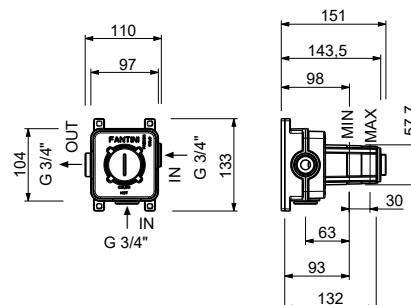
N.B. Il miscelatore deve essere sempre ordinato con il rubinetto di arresto o con i deviatori con chiusura

H700B**Parte esterna**

Nero Opaco	87 13 H700B
Bianco Opaco	87 29 H700B
Rosso - Cromo	87 06 H700B02
Colore RAL a scelta *	87 _ H700B

**H500A****Parte da incasso**

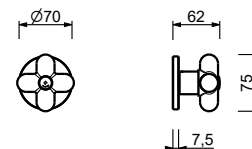
44 00 H500A

**Rubinetto di arresto 3/4"**

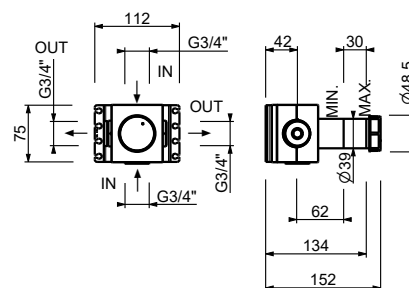
- maniglia
- vitone ceramico 90°
- ingressi da 3/4"
- isolamento acustico

0691B**Parte esterna**

Nero Opaco	60 13 0691B
Bianco Opaco	60 29 0691B
Rosso - Cromo	60 06 0691B02
Colore RAL a scelta *	60 _ 0691B

**D491A****Parte da incasso**

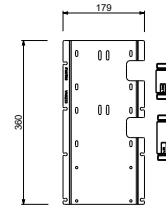
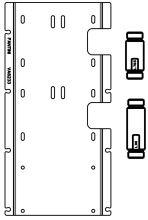
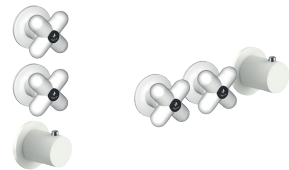
19 00 D491A



W275**OPTIONAL - Sistema Easy fix per RUBINETTO ARRESTO 3/4"**

piastra e connessioni :

- per montaggio facilitato orizzontale o verticale termostatici
- per montaggio art. H500A / D491A - **1 uscita**
- per montaggio H500A / D491A (2 PZ) - **2 uscite**

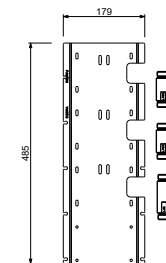
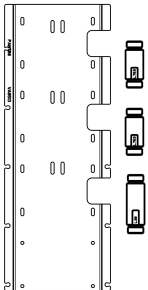
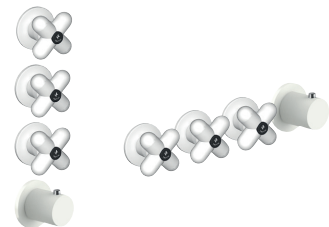
**ESEMPI DI COMBINAZIONI - 1 USCITA****ESEMPI DI COMBINAZIONI - 2 USCITE**

91 00 W275

W276**OPTIONAL - Sistema Easy fix per RUBINETTO ARRESTO 3/4"**

piastra e connessioni :

- per montaggio facilitato orizzontale o verticale termostatici
- per montaggio H500A / D491A (3 PZ) - **3 uscite**

**ESEMPI DI COMBINAZIONI - 3 USCITE**

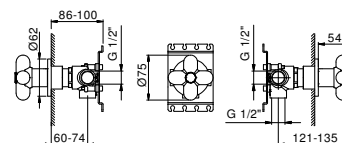
91 00 W276

Deviatore incasso 2 uscite 1/2"

- maniglia
- deviatore a rotazione con chiusura a **2 uscite**
- con chiusura
- ingresso da 1/2"

0676B**Parte esterna**

Nero Opaco	60 13 0676B
Bianco Opaco	60 29 0676B
Rosso - Cromo	60 06 0676B02
Colore RAL a scelta *	60 _ 0676B

**D276A****Parte da incasso**

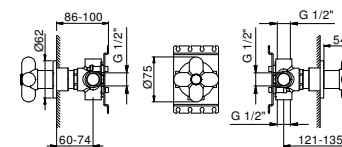
19 00 D276A

**Deviatore incasso 3 uscite 1/2"**

- maniglia
- deviatore a rotazione con chiusura a **3 uscite**
- con chiusura
- ingresso da 1/2"

0676B**Parte esterna**

Nero Opaco	60 13 0676B
Bianco Opaco	60 29 0676B
Rosso - Cromo	60 06 0676B02
Colore RAL a scelta *	60 _ 0676B

**D277A****Parte da incasso**

19 00 D277A

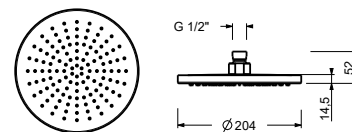


8136

Soffione a pioggia

- Ø 20 cm
- materiale di base: ottone
- limitatore di portata 12 l/min a 3 bar
- sistema anticalcare
- ingresso da 1/2"
- valvola di non ritorno

N.B. Condizioni necessarie per il corretto funzionamento:
Portata min.: 10 l/min



Nero Opaco	86 13 8136
Bianco Opaco	86 29 8136
Rosso	86 06 8136
Colore RAL a scelta *	86 _ 8136

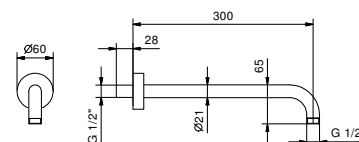
8027

Braccio doccia

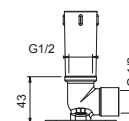
- lunghezza 30 cm
- rosone tondo
- per installazione a parete
- ingresso da 1/2"



Nero Opaco	86 13 8027
Bianco Opaco	86 29 8027
Rosso - Cromo	86 06 802702
Colore RAL a scelta *	86 _ 8027

**OPTIONAL: Parte da incasso per cartongesso**

W046 91 00 W046



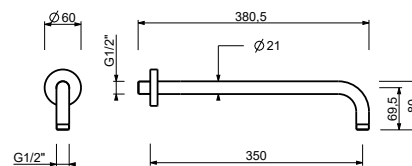
8137

Braccio doccia

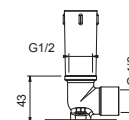
- lunghezza 35 cm
- rosone tondo
- per installazione a parete
- ingresso da 1/2"



Nero Opaco	86 13 8137
Bianco Opaco	86 29 8137
Rosso - Cromo	86 06 813702
Colore RAL a scelta *	86 _ 8137

**OPTIONAL: Parte da incasso per cartongesso**

W046 91 00 W046



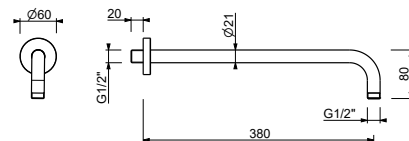
8124

Braccio doccia

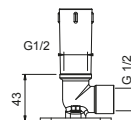
- lunghezza 40 cm
- rosone tondo
- per installazione a parete
- ingresso da 1/2"



Nero Opaco	86 13 8124
Bianco Opaco	86 29 8124
Rosso - Cromo	86 06 812402
Colore RAL a scelta *	86 _ 8124

**OPTIONAL: Parte da incasso per cartongesso**

W046 91 00 W046



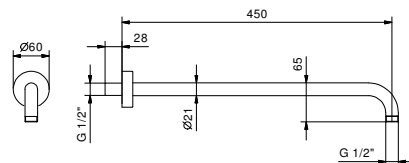
8028

Braccio doccia

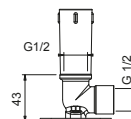
- lunghezza 45 cm
- rosone tondo
- per installazione a parete
- ingresso da 1/2"



Nero Opaco	86 13 8028
Bianco Opaco	86 29 8028
Rosso - Cromo	86 06 802802
Colore RAL a scelta *	86 _ 8028

**OPTIONAL: Parte da incasso per cartongesso**

W046 91 00 W046



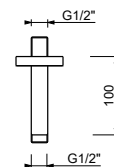
8121

Braccio doccia

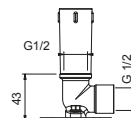
- lunghezza 10 cm
- rosone tondo
- per installazione a soffitto
- ingresso da 1/2"



Nero Opaco	86 13 8121
Bianco Opaco	86 29 8121
Rosso - Cromo	86 06 812102
Colore RAL a scelta *	86 _ 8121

**OPTIONAL: Parte da incasso per cartongesso**

W046 91 00 W046

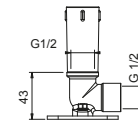
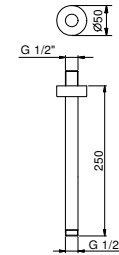


9236**Braccio doccia**

- lunghezza 25 cm
- rosone tondo
- per installazione a soffitto
- ingresso da 1/2"



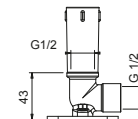
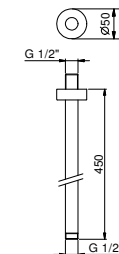
Nero Opaco	86 13 9236
Bianco Opaco	86 29 9236
Rosso - Cromo	86 06 923602
Colore RAL a scelta *	86 __ 9236

OPTIONAL: Parte da incasso per cartongesso**W046** 91 00 W046**9237****Braccio doccia**

- lunghezza 45 cm
- rosone tondo
- per installazione a soffitto
- ingresso da 1/2"



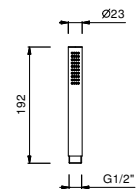
Nero Opaco	86 13 9237
Bianco Opaco	86 29 9237
Rosso - Cromo	86 06 923702
Colore RAL a scelta *	86 __ 9237

OPTIONAL: Parte da incasso per cartongesso**W046** 91 00 W046**8783****Doccetta**

- FIT
- materiale di base: ottone
- limitatore di portata 9 l/min
- sistema anticalcare
- valvola di non ritorno

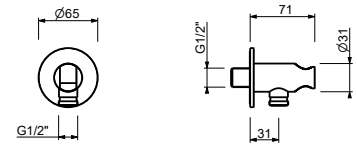


Nero Opaco	90 13 8783
Bianco Opaco	90 29 8783
Rosso	90 06 8783
Colore RAL a scelta *	90 __ 8783



9323**Preso acqua**

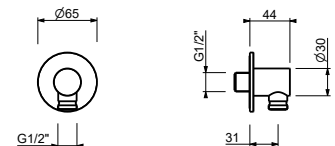
- rosone tondo
- materiale di base: ottone
- supporto doccetta fisso
- innesto per flessibile con calotta conica



Cromo	91 02 9323
Nero Opaco	91 13 9323
Bianco Opaco	91 29 9323
Colore RAL a scelta *	91 _ 9323

7034**Preso acqua**

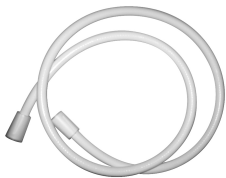
- rosone tondo
- materiale di base: ottone
- senza supporto doccetta



Cromo	91 02 7034
Nero Opaco	91 13 7034
Bianco Opaco	91 29 7034
Colore RAL a scelta *	91 _ 7034

9349**Flessibile**

- materiale di base: ABS
- 150 cm
- 1/2" conico x 1/2" conico



Cromo	90 02 9349
Nero Opaco	90 13 9349
Bianco Crema	90 26 9349

0819**Flessibile**

- materiale di base: ottone
- 150 cm
- Ø 15 mm



Rosso	90 06 0819
Colore RAL a scelta *	90 _ 0819

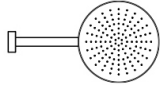
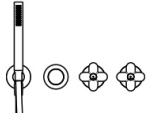
9671

Flessibile

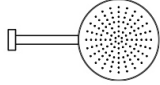
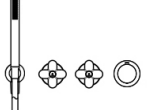
- materiale di base: ABS
- 200 cm
- 1/2" conico x 1/2" conico



Cromo	90 02 9671
Nero Opaco	90 13 9671
Bianco Crema	90 26 9671

Composizione.1	Art.	Descrizione	Finiture	
	8027	Braccio doccia	13	Nero Opaco
	8136	Soffione a pioggia	29	Bianco Opaco
	0717B+R017A	Gruppo vasca/doccia incasso	0602	Rosso - Cromo
				

DOCCIA : composizioni cartuccia termostatica

Composizione.1	Art.	Descrizione	Finiture	
	8027	Braccio doccia	13	Nero Opaco
	8136	Soffione a pioggia	29	Bianco Opaco
	H700B+H500A	Miscelatore termostatico doccia incasso 3/4"	0602	Rosso - Cromo
	9349	Flessibile		
	0691B+D491A(X 2)	Rubinetto di arresto 3/4"		
	8783	Doccetta		
	9323	Presa acqua		

VITONI CERAMICI DA 1/4 DI GIRO

Gruppo vasca/doccia incasso
_ingressi da 1/2"



0717B+R017A
2 uscite

Gruppo vasca esterno
_interasse bocca 20 cm



0516
2 uscite

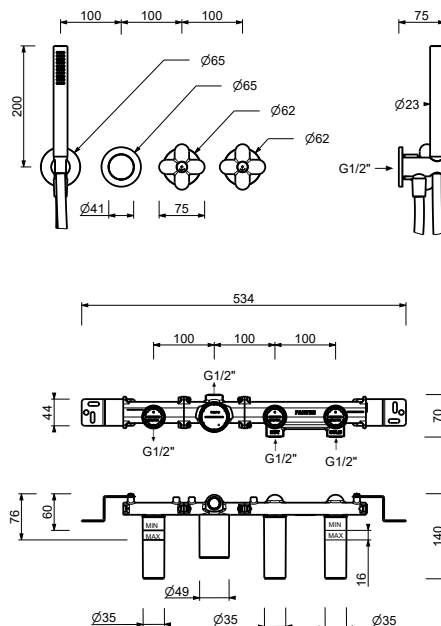
Bocca vasca da parete
_interasse bocca 20 cm



0545

Gruppo vasca/doccia incasso

- maniglie
- senza bocca
- deviatore a rotazione a **2 uscite**
- doccetta FIT
- presa acqua con supporto per doccetta
- flessibile PVC 150 cm
- vitone ceramico 90°
- ingressi da 1/2"



0717B



Parte esterna

Nero Opaco	60 13 0717B
Bianco Opaco	60 29 0717B
Rosso - Cromo	60 06 0717B02
Colore RAL a scelta *	60 _ 0717B

R017A



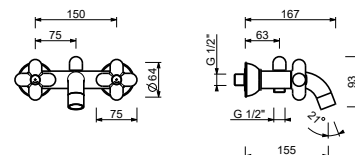
Parte da incasso

44 00 R017A

0516

Gruppo vasca esterno

- interasse bocca 15,5 cm
- maniglie
- deviatore automatico a **2 uscite**
- doccetta FIT
- supporto doccetta
- flessibile PVC 150 cm
- flessibile in ottone 150 cm nelle versioni 06 e Ral a scelta
- vitone ceramico 90°



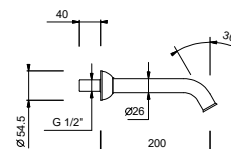
Nero Opaco	60 13 0516
Bianco Opaco	60 29 0516
Rosso - Cromo	60 06 051602
Colore RAL a scelta *	60 _ 0516

VASCA : bocche

0545

Bocca vasca da parete

- interasse bocca 20 cm
- ingresso da 1/2"



Nero Opaco	60 13 0545
Bianco Opaco	60 29 0545
Rosso - Cromo	60 06 054502
Colore RAL a scelta *	60 _ 0545

0550F

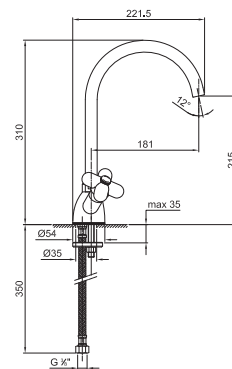
Gruppo lavello cucina monoforo

- interasse bocca 18 cm
- maniglie
- bocca girevole
- limitatore di portata 8 l/min a 3 bar
- flessibili di alimentazione
- SENZA SCARICO



Nero Opaco
Bianco Opaco
Rosso - Cromo
Colore RAL a scelta *

60 13 0550F
60 29 0550F
60 06 0550F02
60 _ 0550F

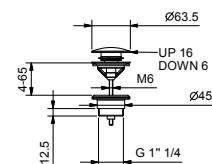


8434

Scarico

- 1" 1/4
- tappo a pressione
- per lavabi senza troppo pieno
- per lavabi con troppo pieno
- universale

N.B. elenco completo delle finiture nella sezione articoli vari in fondo al listino



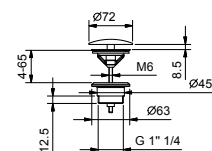
Nero Opaco	91 13 8434
Bianco Opaco	91 29 8434
Rosso	91 06 8434
Colore RAL a scelta *	91 _ 8434

8435

Scarico

- 1" 1/4
- per lavabi senza troppo pieno
- per lavabi con troppo pieno
- uscita libera
- universale

N.B. elenco completo delle finiture nella sezione articoli vari in fondo al listino



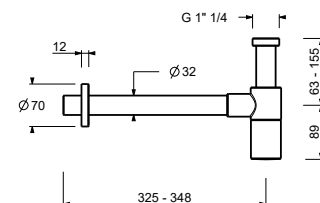
Nero Opaco	91 13 8435
Bianco Opaco	91 29 8435
Rosso	91 06 8435
Colore RAL a scelta *	91 _ 8435

9234

Sifone a bottiglia

- 1" 1/4
- per lavabo

N.B. elenco completo delle finiture nella sezione articoli vari in fondo al listino



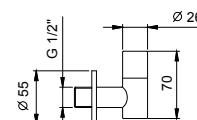
Nero Opaco	91 13 9234
Bianco Opaco	91 29 9234
Rosso	91 06 9234
Colore RAL a scelta *	91 _ 9234

8364

Coppia di rubinetti filtro

- con chiusura
- filtro ispezionabile
- ingresso da 1/2"

N.B. elenco completo delle finiture nella sezione articoli vari in fondo al listino



Nero Opaco	91 13 8364
Bianco Opaco	91 29 8364
Rosso	91 06 8364
Colore RAL a scelta *	91 _ 8364

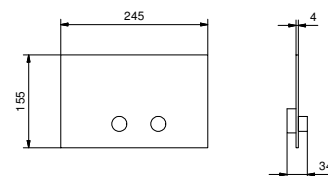
8402

Placca di comando per cassette di scarico GEBERIT

- materiale di base: acciaio
- comandi a rilievo
- con pulsanti tondi
- senza fissaggi a vista

N.B. elenco completo delle finiture nella sezione articoli vari in fondo al listino

N.B. compatibile SOLO CON Geberit Sigma 8/Sigma 12



Nero Opaco	91 13 8402
Bianco Opaco	91 29 8402
Rosso	91 06 8402

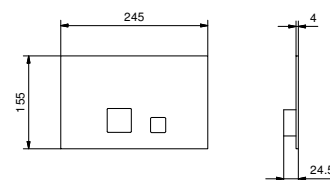
8403

Placca di comando per cassette di scarico GEBERIT

- materiale di base: acciaio
- comandi a filo
- con pulsanti quadri
- senza fissaggi a vista

N.B. elenco completo delle finiture nella sezione articoli vari in fondo al listino

N.B. compatibile SOLO CON Geberit Sigma 8/Sigma 12



Nero Opaco	91 13 8403
Bianco Opaco	91 29 8403
Rosso	91 06 8403

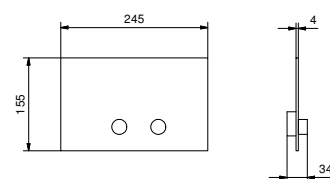
W216

Placca di comando per cassette di scarico TECE

- materiale di base: acciaio
- comandi a rilievo
- con pulsanti tondi
- profondità minima : consultare le istruzioni di montaggio
- senza fissaggi a vista

N.B. elenco completo delle finiture nella sezione articoli vari in fondo al listino

N.B. compatibile SOLO CON Tecebox Octa II



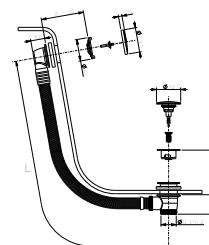
Nero Opaco	91 13 W216
Bianco Opaco	91 29 W216
Rosso	91 06 W216

W001

Colonna scarico vasca

- CON SCARICO

N.B. elenco completo delle finiture nella sezione articoli vari in fondo al listino



Nero Opaco	91 13 W001
Bianco Opaco	91 29 W001
Rosso	91 06 W001
Colore RAL a scelta *	91 _ W001

W002**Colonna scarico vasca**

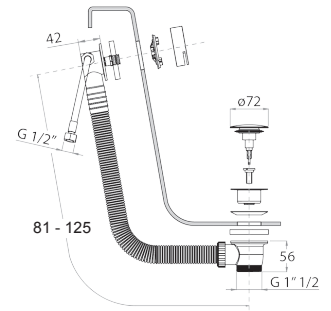
- erogazione dal troppo pieno
- CON SCARICO

N.B. elenco completo delle finiture nella sezione articoli vari in fondo al listino



Nero Opaco
 Bianco Opaco
 Rosso
 Colore RAL a scelta *

91 13 W002
 91 29 W002
 91 06 W002
 91 _ W002





Fratelli Fantini Spa

Pella (Novara), Italy - t. +39 0322 918411

fantini@fantini.it - www.fantini.it