

MILANO

MANUALE TECNICO

MILANO

design Franco Sargiani



93 3004WF

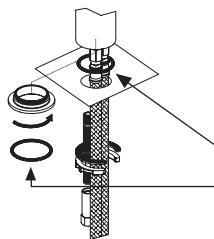
LAVABO	pag. 500
BIDET	pag. 503
DOCCIA	pag. 506
VASCA	pag. 526
CUCINA	pag. 530
ARTICOLI VARI	pag. 530

Informazioni tecniche

MILANO è fornita di serie CON MANIGLIA.

I miscelatori lavabo e bidet sono dotati di **aeratori limitati** a 5 l/min.

I miscelatori da lavabo sono forniti con un **aeratore inclinabile** che può essere orientato di 5° rispetto al centro esercitando una pressione con le dita.



FORATURA DEI PIANI SANITARI:

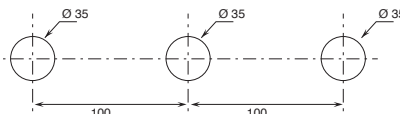
- Miscelatori lavabo e bidet:

nelle confezioni è contenuto un anello forato da montare alla base del rubinetto per la copertura del foro.

Se il diametro del foro eseguito è contenuto in queste misure MIN 32 mm-MAX 33 mm: **NON OCCORRE UTILIZZARE L'ANELLO BASE.**

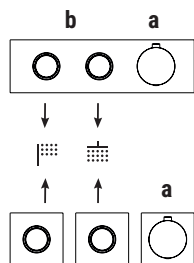
Se il diametro del foro è contenuto in queste misure MIN 33,1 mm-MAX 35 mm: **È NECESSARIO UTILIZZARE L'ANELLO BASE.**

- Gruppo lavabo 3 fori.



Miscelatori - pulsanti ON/OFF

I miscelatori termostatici doccia 3/4" con pulsanti ON/OFF e regolazione della portata sono disponibili con piastra "unica", dove termostatico e pulsanti sono integrati (art. H572B+H572A), oppure con miscelatore termostatico e rubinetti d'arresto (con rosoni) ordinabili separatamente (art. H500B+H500A o art. H590B/H591B/H592B+H590A).

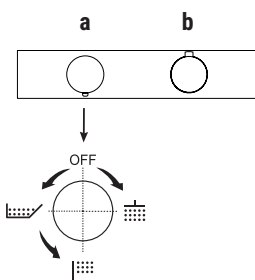


ESEMPIO:

art. H572B+H572A o art. H500B+H500A / H590B+H590A / H591B+H590A

a) comando per la regolazione della temperatura.

b) comando per: - funzione ON/OFF mediante pressione del pulsante
- funzione di regolazione flusso mediante rotazione della ghiera



Il miscelatore termostatico doccia incasso 3/4" è disponibile:

- art. **G872B+D372A** - 2 uscite

- art. **G873B+D373A** - 3 uscite

ESEMPIO:

art. G873B+D373A

a) deviatore a rotazione con chiusura - Partendo dalla posizione centrale ruotando verso DX si attiva la 1° uscita, al centro la chiusura, ruotando verso SX si attivano consecutivamente la 2° e la 3° uscita.

b) comando per la regolazione della temperatura.

Materiale di base: OTTONE

Finiture:

- 02 Cromo
- 95 Polished Nickel PVD
- P5 Matt Gun Metal PVD
- P6 Matt British Gold PVD
- P9 Matt Copper PVD
- S1 Deep Black PVD
- Q7 Pure Brass PVD
- Q8 Raw Metal PVD

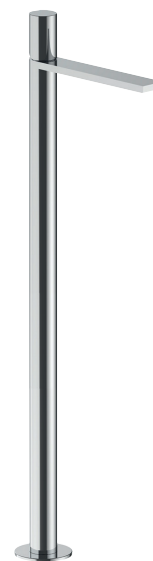
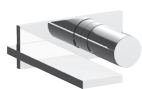
Materiale di base: ACCIAIO AISI 316/316 L

Finitura:

- 93 Acciaio spazzolato

* Per eventuali ricambi, accessori, articoli vari e prolunghie consultare le relative sezioni del listino

CARTUCCIA TRADIZIONALE

Miscelatore lavabo*_interasse bocca 11 cm***3004WF**
SENZA SCARICO**3004F**
CON SCARICO**Miscelatore lavabo
bocca prolungata***_interasse bocca 14,5 cm***3003WF**
SENZA SCARICO**3003F**
CON SCARICO**Miscelatore lavabo alto***_interasse bocca 17 cm***3006WF**
SENZA SCARICO**Miscelatore lavabo da pavimento***_interasse bocca 25 cm***3036B+3336A**
SENZA SCARICO**Miscelatore lavabo da parete***_interasse bocca 19 cm***G713B+M111A**
SENZA SCARICO**Miscelatore bidet***_interasse bocca 12,5 cm***3008WF**
SENZA SCARICO**3008F**
CON SCARICO

IDROSPRAY / IDROSCOPINO

Idrospray**G759B+M111A****Idroscopino****W292**

Lavello cucina : tavola sinottica

CARTUCCIA TRADIZIONALE

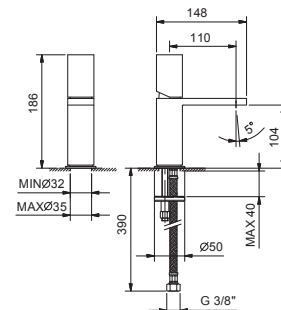
Miscelatore lavello cucina*_interasse bocca 24 cm***3051F**
SENZA SCARICO

3004WF
 lead ϕ free

Miscelatore lavabo monoforo

- interasse bocca 11 cm
- maniglia
- limitatore di portata 5 l/min a 3 bar
- flessibili di alimentazione
- SENZA SCARICO

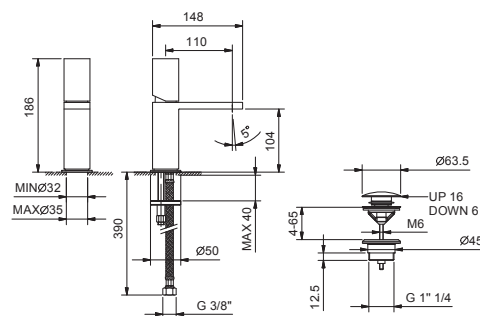
Cromo	31 02 3004WF
Polished Nickel PVD	31 95 3004WF
Matt Gun Metal PVD	31 P5 3004WF
Matt British Gold PVD	31 P6 3004WF
Matt Copper PVD	31 P9 3004WF
Deep Black PVD	31 S1 3004WF
Pure Brass PVD	31 Q7 3004WF
Raw Metal PVD	31 Q8 3004WF
Acciaio spazzolato	31 93 3004WF


3004F
 lead ϕ free

Miscelatore lavabo monoforo

- interasse bocca 11 cm
- maniglia
- limitatore di portata 5 l/min a 3 bar
- flessibili di alimentazione
- CON SCARICO a pressione

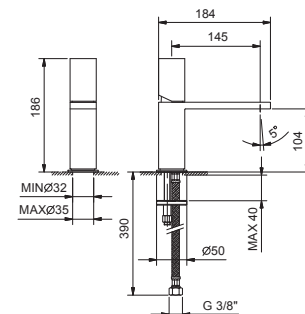
Cromo	31 02 3004F
Polished Nickel PVD	31 95 3004F
Matt Gun Metal PVD	31 P5 3004F
Matt British Gold PVD	31 P6 3004F
Matt Copper PVD	31 P9 3004F
Deep Black PVD	31 S1 3004F
Pure Brass PVD	31 Q7 3004F
Raw Metal PVD	31 Q8 3004F
Acciaio spazzolato	31 93 3004F


3003WF
 lead ϕ free

Miscelatore lavabo bocca prolungata monoforo

- interasse bocca 14,5 cm
- maniglia
- limitatore di portata 5 l/min a 3 bar
- flessibili di alimentazione
- SENZA SCARICO

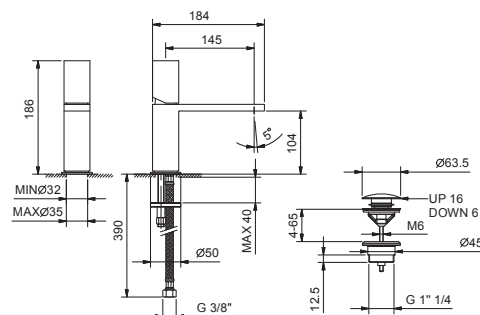
Cromo	31 02 3003WF
Polished Nickel PVD	31 95 3003WF
Matt Gun Metal PVD	31 P5 3003WF
Matt British Gold PVD	31 P6 3003WF
Matt Copper PVD	31 P9 3003WF
Deep Black PVD	31 S1 3003WF
Pure Brass PVD	31 Q7 3003WF
Raw Metal PVD	31 Q8 3003WF
Acciaio spazzolato	31 93 3003WF


3003F
 lead ϕ free

Miscelatore lavabo bocca prolungata monoforo

- interasse bocca 14,5 cm
- maniglia
- limitatore di portata 5 l/min a 3 bar
- flessibili di alimentazione
- CON SCARICO a pressione

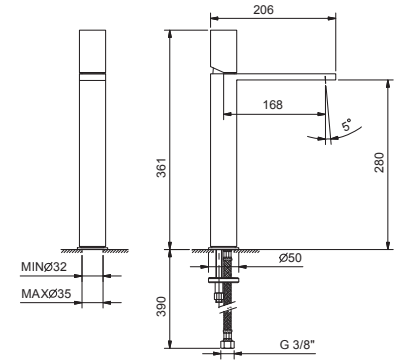
Cromo	31 02 3003F
Polished Nickel PVD	31 95 3003F
Matt Gun Metal PVD	31 P5 3003F
Matt British Gold PVD	31 P6 3003F
Matt Copper PVD	31 P9 3003F
Deep Black PVD	31 S1 3003F
Pure Brass PVD	31 Q7 3003F
Raw Metal PVD	31 Q8 3003F
Acciaio spazzolato	31 93 3003F



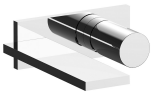
3006WFlead ϕ free**Miscelatore lavabo alto monoforo**

- interasse bocca 17 cm
- maniglia
- limitatore di portata 5 l/min a 3 bar
- flessibili di alimentazione
- SENZA SCARICO

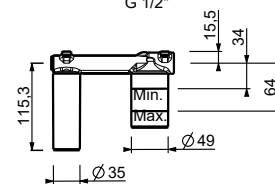
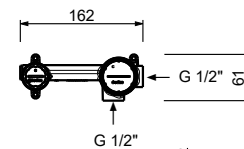
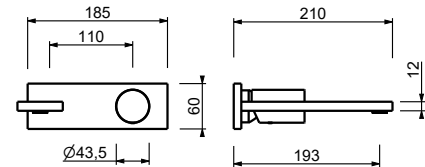
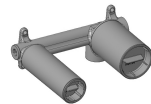
Cromo	31 02 3006WF
Polished Nickel PVD	31 95 3006WF
Matt Gun Metal PVD	31 P5 3006WF
Matt British Gold PVD	31 P6 3006WF
Matt Copper PVD	31 P9 3006WF
Deep Black PVD	31 S1 3006WF
Pure Brass PVD	31 Q7 3006WF
Raw Metal PVD	31 Q8 3006WF
Acciaio spazzolato	31 93 3006WF

lead ϕ free**Miscelatore lavabo da parete**

- interasse bocca 19 cm
- maniglia
- con piastra
- limitatore di portata 5 l/min a 3 bar
- ingressi da 1/2"
- SENZA SCARICO

G713B**Parte esterna**

Cromo	31 02 G713B
Polished Nickel PVD	31 95 G713B
Matt Gun Metal PVD	31 P5 G713B
Matt British Gold PVD	31 P6 G713B
Matt Copper PVD	31 P9 G713B
Deep Black PVD	31 S1 G713B
Pure Brass PVD	31 Q7 G713B
Raw Metal PVD	31 Q8 G713B
Acciaio spazzolato	31 93 G713B

**M111A****Parte da incasso**

44 00 M111A

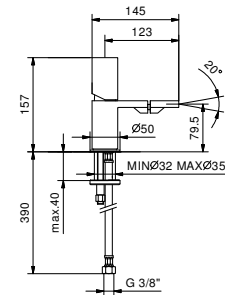
3008WF

Miscelatore bidet monoforo

- interasse bocca 12,5 cm
- maniglia
- limitatore di portata 5 l/min a 3 bar
- aeratore snodato
- flessibili di alimentazione
- SENZA SCARICO



Cromo	31 02 3008WF
Polished Nickel PVD	31 95 3008WF
Matt Gun Metal PVD	31 P5 3008WF
Matt British Gold PVD	31 P6 3008WF
Matt Copper PVD	31 P9 3008WF
Deep Black PVD	31 S1 3008WF
Pure Brass PVD	31 Q7 3008WF
Raw Metal PVD	31 Q8 3008WF
Acciaio spazzolato	31 93 3008WF



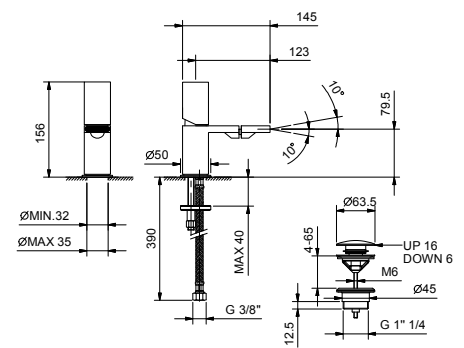
3008F

Miscelatore bidet monoforo

- interasse bocca 12,5 cm
- maniglia
- limitatore di portata 5 l/min a 3 bar
- aeratore snodato
- flessibili di alimentazione
- CON SCARICO a pressione



Cromo	31 02 3008F
Polished Nickel PVD	31 95 3008F
Matt Gun Metal PVD	31 P5 3008F
Matt British Gold PVD	31 P6 3008F
Matt Copper PVD	31 P9 3008F
Deep Black PVD	31 S1 3008F
Pure Brass PVD	31 Q7 3008F
Raw Metal PVD	31 Q8 3008F
Acciaio spazzolato	31 93 3008F



Idrospray

- per igiene personale
- miscelatore doccia incluso
- presa acqua con supporto per doccetta
- con piastra
- flessibile in ottone 120 cm
- ingresso da 1/2"

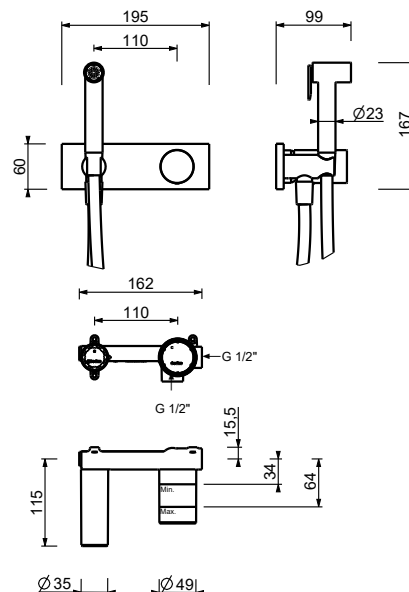
N.B. elenco completo delle finiture nella sezione articoli vari in fondo al listino

G759B

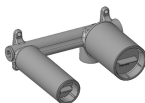


Parte esterna

Cromo	31 02 G759B
Polished Nickel PVD	31 95 G759B
Matt Gun Metal PVD	31 P5 G759B
Matt British Gold PVD	31 P6 G759B
Matt Copper PVD	31 P9 G759B
Deep Black PVD	31 S1 G759B
Pure Brass PVD	31 Q7 G759B
Raw Metal PVD	31 Q8 G759B
Acciaio spazzolato	31 93 G759B



M111A



Parte da incasso

44 00 M111A

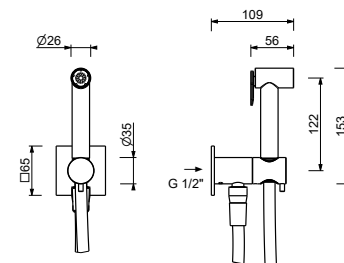
W292

Idroscopino

- per pulizia WC
- presa acqua con supporto per doccetta
- rubinetto di arresto
- rosone quadro
- flessibile in ottone 120 cm
- ingresso da 1/2"



Cromo	91 02 W292
Polished Nickel PVD	91 95 W292
Matt Gun Metal PVD	91 P5 W292
Matt British Gold PVD	91 P6 W292
Matt Copper PVD	91 P9 W292
Deep Black PVD	91 S1 W292
Pure Brass PVD	91 Q7 W292
Raw Metal PVD	91 Q8 W292
Acciaio spazzolato	91 93 W292



CARTUCCIA TRADIZIONALE

Miscelatore doccia incasso

_ingressi da 1/2"



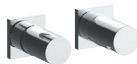
G783B+M063A

1 uscita



G781B+M585A

2 uscite



G781B+M685A

2 uscite



G785B+M585A

2 uscite



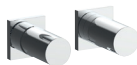
G782B+M685A

2 uscite



G789B+M587A

3 uscite



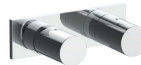
G789B+M687A

3 uscite



G787B+M587A

3 uscite



G784B+M687A

3 uscite

CARTUCCIA TERMOSTATICA

Miscelatore doccia incasso

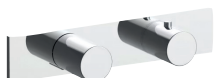
_ingressi da 3/4"



H572B+H572A

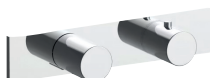
2 uscite

pulsanti ON/OFF
con regolazione di portata



G872B+D372A

2 uscite



G873B+D373A

3 uscite



H500B+H500A



H590B+H590A

rubinetto di arresto

pulsante ON/OFF
con regolazione di portata
serigrafia soffione



H591B+H590A

rubinetto di arresto

pulsante ON/OFF
con regolazione di portata
serigrafia doccia



H592B+H590A

rubinetto di arresto

pulsante ON/OFF
con regolazione di portata
serigrafia AUX



G890B+D491A

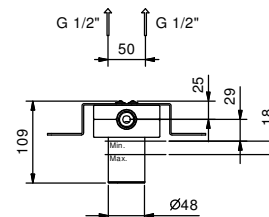
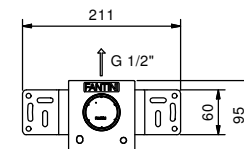
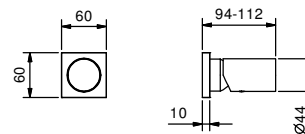
rubinetto di arresto

Miscelatore doccia incasso

- maniglia
- **1 uscita** da 1/2"
- ingressi da 1/2"
- isolamento acustico

G783B**Parte esterna**

Cromo	31 02 G783B
Polished Nickel PVD	31 95 G783B
Matt Gun Metal PVD	31 P5 G783B
Matt British Gold PVD	31 P6 G783B
Matt Copper PVD	31 P9 G783B
Deep Black PVD	31 S1 G783B
Pure Brass PVD	31 Q7 G783B
Raw Metal PVD	31 Q8 G783B
Acciaio spazzolato	31 93 G783B

**M063A****Parte da incasso**

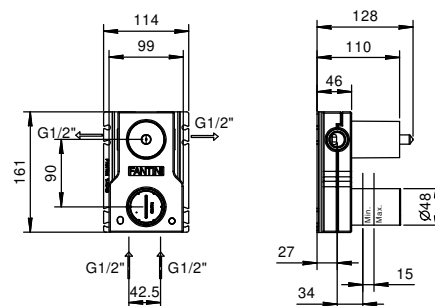
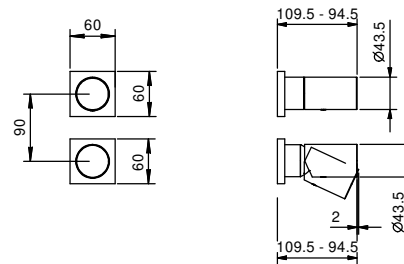
44 00 M063A

Miscelatore doccia incasso

- maniglie
- con rosoni
- deviatore a rotazione a **2 uscite**
- ingressi da 1/2"
- isolamento acustico
- solo per montaggio verticale

G781B**Parte esterna**

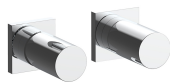
Cromo	31 02 G781B
Polished Nickel PVD	31 95 G781B
Matt Gun Metal PVD	31 P5 G781B
Matt British Gold PVD	31 P6 G781B
Matt Copper PVD	31 P9 G781B
Deep Black PVD	31 S1 G781B
Pure Brass PVD	31 Q7 G781B
Raw Metal PVD	31 Q8 G781B
Acciaio spazzolato	31 93 G781B

**M585A****Parte da incasso**

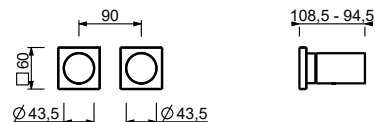
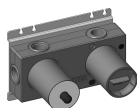
44 00 M585A

Miscelatore doccia incasso

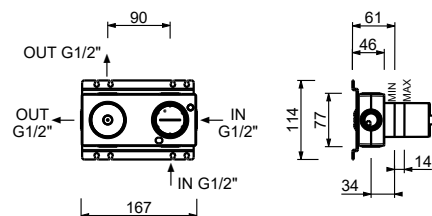
- maniglie
- con rosoni
- deviatore a rotazione a **2 uscite**
- ingressi da 1/2"
- isolamento acustico
- solo per montaggio orizzontale

G781B**Parte esterna**

Cromo	31 02 G781B
Polished Nickel PVD	31 95 G781B
Matt Gun Metal PVD	31 P5 G781B
Matt British Gold PVD	31 P6 G781B
Matt Copper PVD	31 P9 G781B
Deep Black PVD	31 S1 G781B
Pure Brass PVD	31 Q7 G781B
Raw Metal PVD	31 Q8 G781B
Acciaio spazzolato	31 93 G781B

**M685A****Parte da incasso**

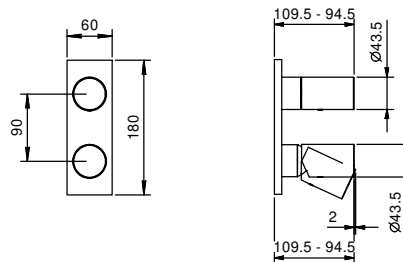
44 00 M685A

**Miscelatore doccia incasso**

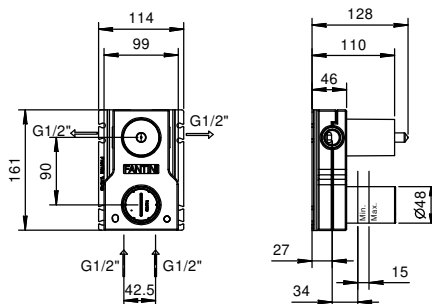
- maniglie
- con piastra
- deviatore a rotazione a **2 uscite**
- ingressi da 1/2"
- isolamento acustico
- solo per montaggio verticale

G785B**Parte esterna**

Cromo	31 02 G785B
Polished Nickel PVD	31 95 G785B
Matt Gun Metal PVD	31 P5 G785B
Matt British Gold PVD	31 P6 G785B
Matt Copper PVD	31 P9 G785B
Deep Black PVD	31 S1 G785B
Pure Brass PVD	31 Q7 G785B
Raw Metal PVD	31 Q8 G785B
Acciaio spazzolato	31 93 G785B

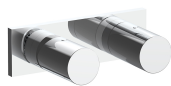
**M585A****Parte da incasso**

44 00 M585A

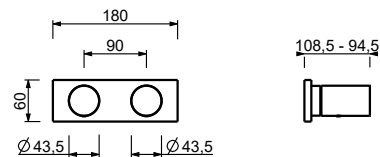
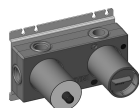


Miscelatore doccia incasso

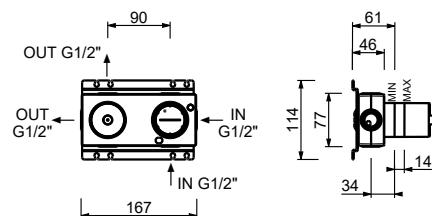
- maniglie
- con piastra
- deviatore a rotazione a **2 uscite**
- ingressi da 1/2"
- isolamento acustico
- solo per montaggio orizzontale

G782B**Parte esterna**

Cromo	31 02 G782B
Polished Nickel PVD	31 95 G782B
Matt Gun Metal PVD	31 P5 G782B
Matt British Gold PVD	31 P6 G782B
Matt Copper PVD	31 P9 G782B
Deep Black PVD	31 S1 G782B
Pure Brass PVD	31 Q7 G782B
Raw Metal PVD	31 Q8 G782B
Acciaio spazzolato	31 93 G782B

**M685A****Parte da incasso**

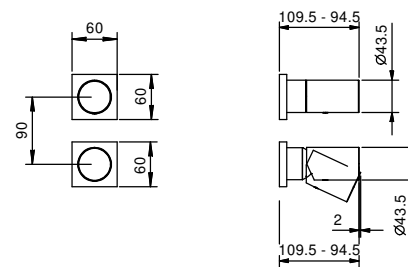
44 00 M685A

**Miscelatore doccia incasso**

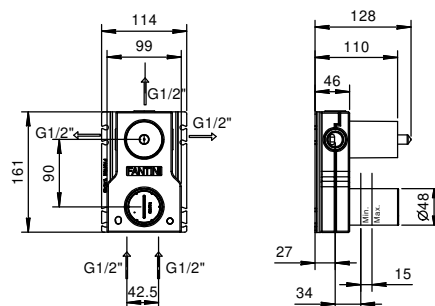
- maniglie
- con rosoni
- deviatore a rotazione a **3 uscite**
- ingressi da 1/2"
- isolamento acustico
- solo per montaggio verticale

G789B**Parte esterna**

Cromo	31 02 G789B
Polished Nickel PVD	31 95 G789B
Matt Gun Metal PVD	31 P5 G789B
Matt British Gold PVD	31 P6 G789B
Matt Copper PVD	31 P9 G789B
Deep Black PVD	31 S1 G789B
Pure Brass PVD	31 Q7 G789B
Raw Metal PVD	31 Q8 G789B
Acciaio spazzolato	31 93 G789B

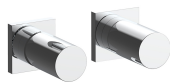
**M587A****Parte da incasso**

44 00 M587A

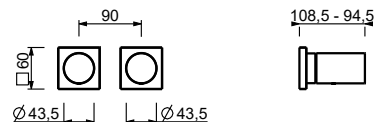
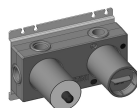


Miscelatore doccia incasso

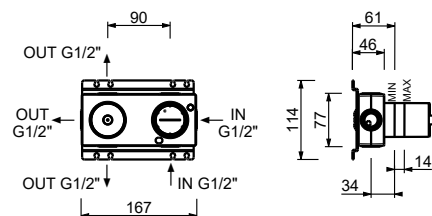
- maniglie
- con rosoni
- deviatore a rotazione a **3 uscite**
- ingressi da 1/2"
- solo per montaggio orizzontale
- isolamento acustico

G789B**Parte esterna**

Cromo	31 02 G789B
Polished Nickel PVD	31 95 G789B
Matt Gun Metal PVD	31 P5 G789B
Matt British Gold PVD	31 P6 G789B
Matt Copper PVD	31 P9 G789B
Deep Black PVD	31 S1 G789B
Pure Brass PVD	31 Q7 G789B
Raw Metal PVD	31 Q8 G789B
Acciaio spazzolato	31 93 G789B

**M687A****Parte da incasso**

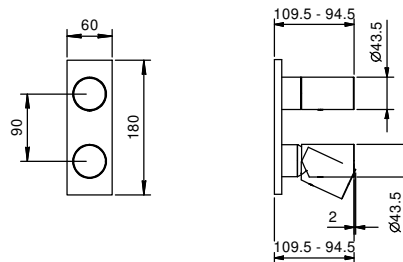
44 00 M687A

**Miscelatore doccia incasso**

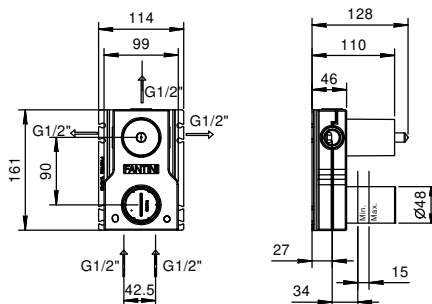
- maniglie
- con piastra
- deviatore a rotazione a **3 uscite**
- ingressi da 1/2"
- isolamento acustico
- solo per montaggio verticale

G787B**Parte esterna**

Cromo	31 02 G787B
Polished Nickel PVD	31 95 G787B
Matt Gun Metal PVD	31 P5 G787B
Matt British Gold PVD	31 P6 G787B
Matt Copper PVD	31 P9 G787B
Deep Black PVD	31 S1 G787B
Pure Brass PVD	31 Q7 G787B
Raw Metal PVD	31 Q8 G787B
Acciaio spazzolato	31 93 G787B

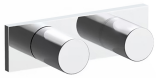
**M587A****Parte da incasso**

44 00 M587A

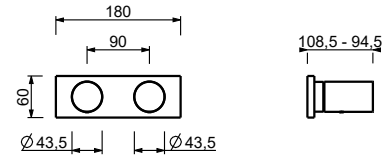
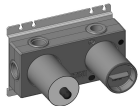


Miscelatore doccia incasso

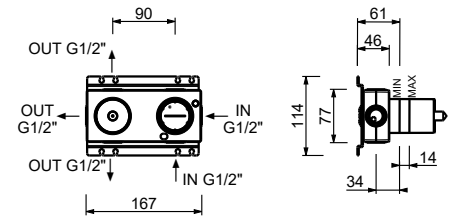
- maniglie
- con piastra
- deviatore a rotazione a **3 uscite**
- ingressi da 1/2"
- isolamento acustico
- solo per montaggio orizzontale

G784B**Parte esterna**

Cromo	31 02 G784B	€ 710,00
Polished Nickel PVD	31 95 G784B	€ 1.130,00
Matt Gun Metal PVD	31 P5 G784B	€ 1.130,00
Matt British Gold PVD	31 P6 G784B	€ 1.130,00
Matt Copper PVD	31 P9 G784B	€ 1.130,00
Deep Black PVD	31 S1 G784B	€ 1.130,00
Pure Brass PVD	31 Q7 G784B	€ 1.215,00
Raw Metal PVD	31 Q8 G784B	€ 1.215,00
Acciaio spazzolato	31 93 G784B	€ 1.130,00

**M687A****Parte da incasso**

44 00 M687A	€ 290,00
-------------	----------

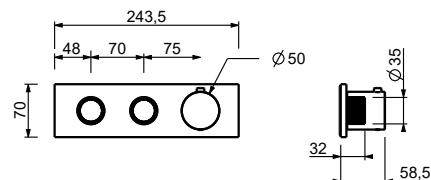
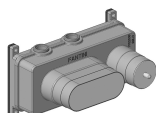


Miscelatore termostatico doccia incasso 3/4"

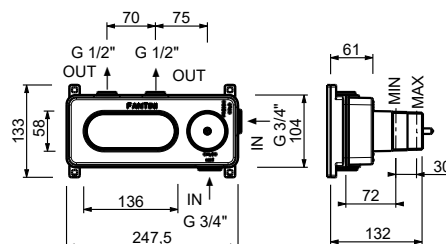
- maniglia
- pulsanti ON/OFF con regolazione di portata
- isolamento acustico
- solo per montaggio orizzontale
- ingressi da 3/4"
- **2 uscite** da 1/2"

H572B**Parte esterna**

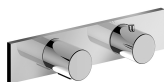
Cromo	87 02 H572B
Polished Nickel PVD	87 95 H572B
Matt Gun Metal PVD	87 P5 H572B
Matt British Gold PVD	87 P6 H572B
Matt Copper PVD	87 P9 H572B
Deep Black PVD	87 S1 H572B
Pure Brass PVD	87 Q7 H572B
Raw Metal PVD	87 Q8 H572B
Acciaio spazzolato	87 93 H572B

**H572A****Parte da incasso**

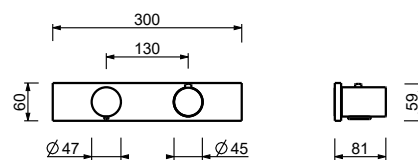
44 00 H572A

**Miscelatore termostatico doccia incasso 3/4"**

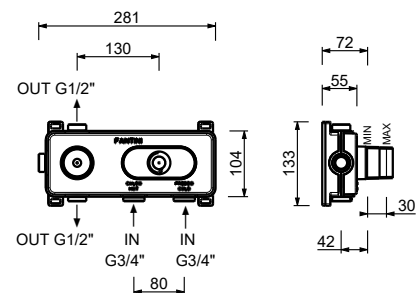
- maniglie
- deviatore a rotazione con chiusura a **2 uscite**
- solo per montaggio orizzontale
- ingressi da 3/4"

G872B**Parte esterna**

Cromo	31 02 G872B
Polished Nickel PVD	31 95 G872B
Matt Gun Metal PVD	31 P5 G872B
Matt British Gold PVD	31 P6 G872B
Matt Copper PVD	31 P9 G872B
Deep Black PVD	31 S1 G872B
Pure Brass PVD	31 Q7 G872B
Raw Metal PVD	31 Q8 G872B
Acciaio spazzolato	31 93 G872B

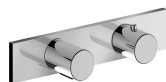
**D372A****Parte da incasso**

19 00 D372A

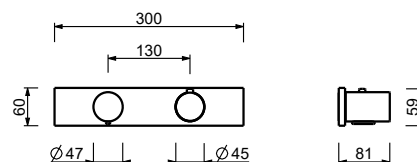


Miscelatore termostatico doccia incasso 3/4"

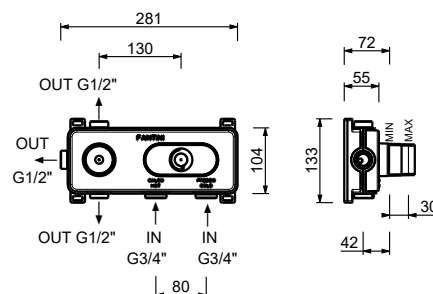
- maniglie
- deviatore a rotazione con chiusura a **3 uscite**
- solo per montaggio orizzontale
- ingressi da 3/4"

G873B**Parte esterna**

Cromo	31 02 G873B
Polished Nickel PVD	31 95 G873B
Matt Gun Metal PVD	31 P5 G873B
Matt British Gold PVD	31 P6 G873B
Matt Copper PVD	31 P9 G873B
Deep Black PVD	31 S1 G873B
Pure Brass PVD	31 Q7 G873B
Raw Metal PVD	31 Q8 G873B
Acciaio spazzolato	31 93 G873B

**D373A****Parte da incasso**

19 00 D373A

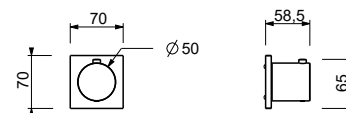
**Miscelatore termostatico doccia incasso 3/4"**

- maniglia
- ingressi da 1/2"
- isolamento acustico
- senza rubinetto di arresto **da ordinare separatamente**

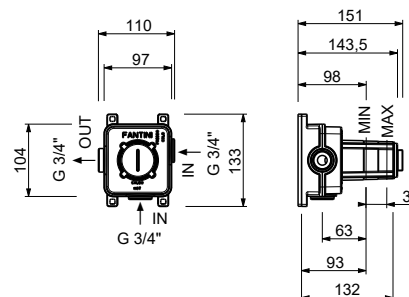
N.B. Il miscelatore deve essere sempre ordinato con il rubinetto di arresto o con i deviatori con chiusura

H500B**Parte esterna**

Cromo	87 02 H500B
Polished Nickel PVD	87 95 H500B
Matt Gun Metal PVD	87 P5 H500B
Matt British Gold PVD	87 P6 H500B
Matt Copper PVD	87 P9 H500B
Deep Black PVD	87 S1 H500B
Pure Brass PVD	87 Q7 H500B
Raw Metal PVD	87 Q8 H500B
Acciaio spazzolato	87 93 H500B

**H500A****Parte da incasso**

44 00 H500A

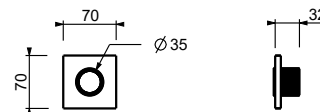


Rubinetto di arresto

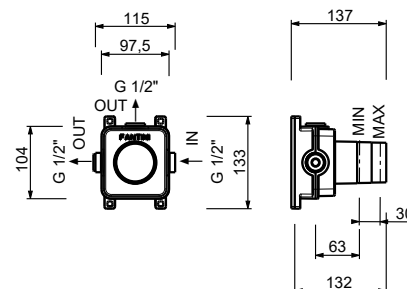
- pulsante ON/OFF con regolazione di portata **serigrafia soffione**
- isolamento acustico
- per montaggio orizzontale e verticale
- ingressi da 1/2"

H590B**Parte esterna**

Cromo	87 02 H590B
Polished Nickel PVD	87 95 H590B
Matt Gun Metal PVD	87 P5 H590B
Matt British Gold PVD	87 P6 H590B
Matt Copper PVD	87 P9 H590B
Deep Black PVD	87 S1 H590B
Pure Brass PVD	87 Q7 H590B
Raw Metal PVD	87 Q8 H590B
Acciaio spazzolato	87 93 H590B

**H590A****Parte da incasso**

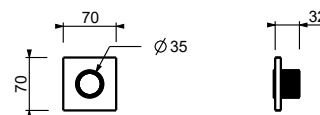
44 00 H590A

**Rubinetto di arresto**

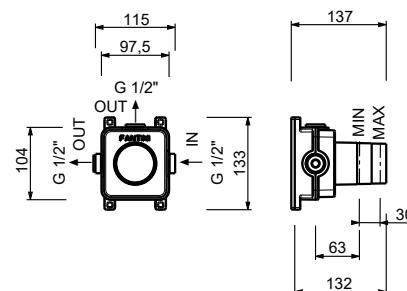
- pulsante ON/OFF con regolazione di portata **serigrafia doccia**
- isolamento acustico
- per montaggio orizzontale e verticale
- ingressi da 1/2"

H591B**Parte esterna**

Cromo	87 02 H591B
Polished Nickel PVD	87 95 H591B
Matt Gun Metal PVD	87 P5 H591B
Matt British Gold PVD	87 P6 H591B
Matt Copper PVD	87 P9 H591B
Deep Black PVD	87 S1 H591B
Pure Brass PVD	87 Q7 H591B
Raw Metal PVD	87 Q8 H591B
Acciaio spazzolato	87 93 H591B

**H590A****Parte da incasso**

44 00 H590A



Rubinetto di arresto

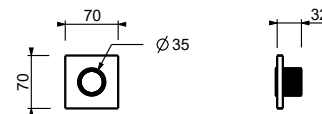
- pulsante ON/OFF con regolazione di portata **serigrafia**

AUX

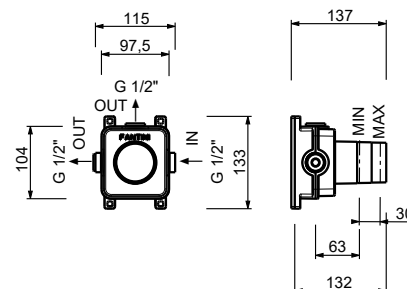
- isolamento acustico
- per montaggio orizzontale e verticale
- ingressi da 1/2"

H592B**Parte esterna**

Cromo	87 02 H592B
Polished Nickel PVD	87 95 H592B
Matt Gun Metal PVD	87 P5 H592B
Matt British Gold PVD	87 P6 H592B
Matt Copper PVD	87 P9 H592B
Deep Black PVD	87 S1 H592B
Pure Brass PVD	87 Q7 H592B
Raw Metal PVD	87 Q8 H592B
Acciaio spazzolato	87 93 H592B

**H590A****Parte da incasso**

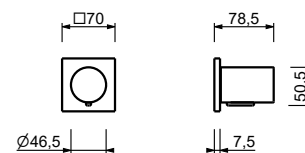
44 00 H590A

**Rubinetto di arresto 3/4"**

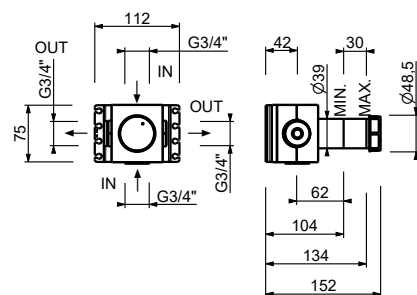
- maniglia
- vitone ceramico 90°
- ingressi da 3/4"
- isolamento acustico

G890B**Parte esterna**

Cromo	31 02 G890B
Polished Nickel PVD	31 95 G890B
Matt Gun Metal PVD	31 P5 G890B
Matt British Gold PVD	31 P6 G890B
Matt Copper PVD	31 P9 G890B
Deep Black PVD	31 S1 G890B
Pure Brass PVD	31 Q7 G890B
Raw Metal PVD	31 Q8 G890B
Acciaio spazzolato	31 93 G890B

**D491A****Parte da incasso**

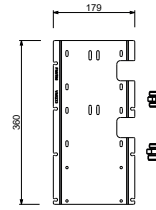
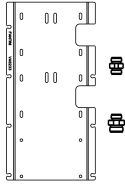
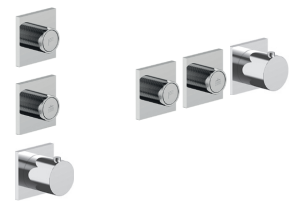
19 00 D491A



W269**OPTIONAL - Sistema Easy fix per rubinetto arresto ON/OFF**

piastra e connessioni :

- per montaggio facilitato orizzontale o verticale termostatici
- per montaggio art. H500A / H590A - **1 uscita**
- per montaggio H500A / H590A (2 PZ) - **2 uscite**

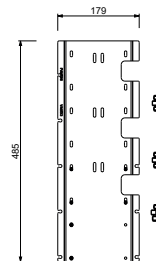
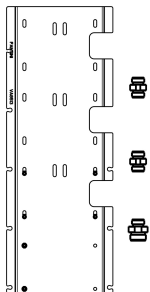
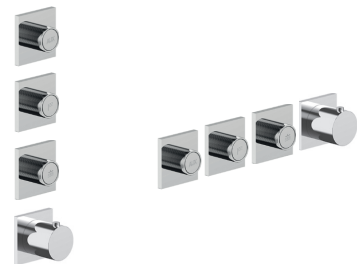
**ESEMPI DI COMBINAZIONI - 1 USCITA****ESEMPI DI COMBINAZIONI - 2 USCITE**

91 00 W269

W270**OPTIONAL - Sistema Easy fix per rubinetto arresto ON/OFF**

piastra e connessioni :

- per montaggio facilitato orizzontale o verticale termostatici
- per montaggio H500A / H590A (3 PZ) - **3 uscite**

**ESEMPI DI COMBINAZIONI - 3 USCITE**

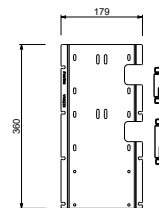
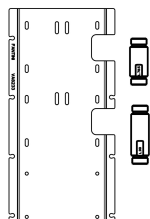
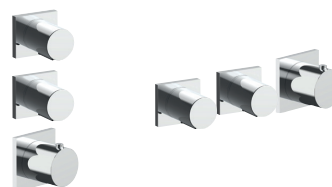
91 00 W270

W275

OPTIONAL - Sistema Easy fix per RUBINETTO ARRESTO 3/4"

piastra e connessioni :

- per montaggio facilitato orizzontale o verticale termostatici
- per montaggio art. H500A / D491A - **1 uscita**
- per montaggio H500A / D491A (2 PZ) - **2 uscite**

**ESEMPI DI COMBINAZIONI - 1 USCITA****ESEMPI DI COMBINAZIONI - 2 USCITE**

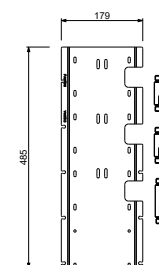
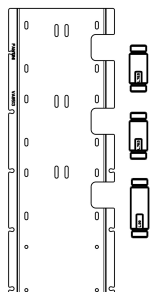
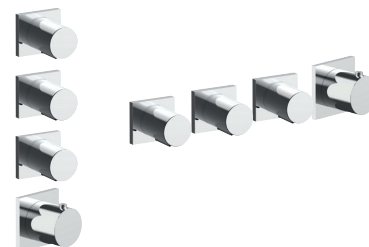
91 00 W275

W276

OPTIONAL - Sistema Easy fix per RUBINETTO ARRESTO 3/4"

piastra e connessioni :

- per montaggio facilitato orizzontale o verticale termostatici
- per montaggio H500A / D491A (3 PZ) - **3 uscite**

**ESEMPI DI COMBINAZIONI - 3 USCITE**

91 00 W276

Soffione doppio

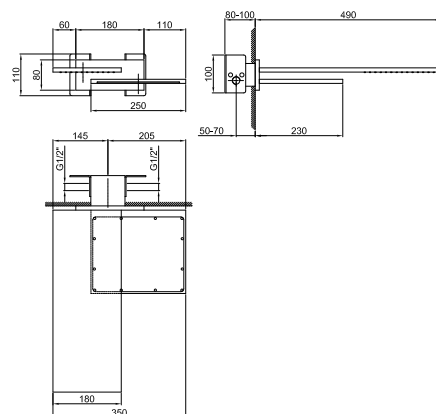
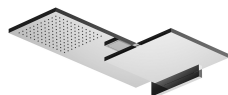
- pioggia
- cascata
- materiale di base: ottone
- materiale di base: acciaio
- per installazione a parete
- limitatore di portata 17 l/min a 3 bar
- sistema anticalcare
- ingresso da 1/2"
- portata minima 12 l/min

N.B. Condizioni necessarie per il corretto funzionamento:

Portata min.: 12 l/min

8035B**Parte esterna**

Cromo	86 02 8035B
Polished Nickel PVD	86 95 8035B
Matt Gun Metal PVD	86 P5 8035B
Matt British Gold PVD	86 P6 8035B
Matt Copper PVD	86 P9 8035B
Deep Black PVD	86 S1 8035B
Pure Brass PVD	86 Q7 8035B
Raw Metal PVD	86 Q8 8035B
Acciaio spazzolato	86 93 8035B

**8035A****Parte da incasso**

86 00 8035A



Soffione a pioggia

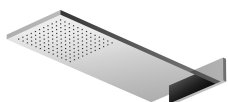
- materiale di base: ottone
- materiale di base: acciaio
- per installazione a parete
- limitatore di portata 17 l/min a 3 bar
- sistema anticalcare
- ingresso da 1/2"
- portata minima 10 l/min

N.B. Condizioni necessarie per il corretto funzionamento:

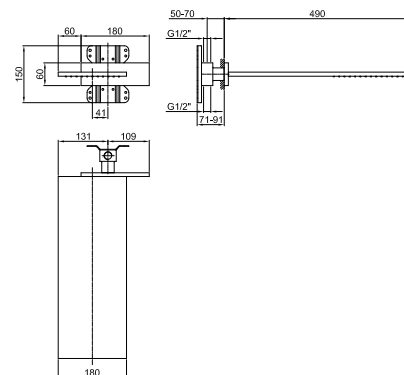
Portata min.: 10 l/min

8036B**Parte esterna**

Cromo	86 02 8036B
Polished Nickel PVD	86 95 8036B
Matt Gun Metal PVD	86 P5 8036B
Matt British Gold PVD	86 P6 8036B
Matt Copper PVD	86 P9 8036B
Deep Black PVD	86 S1 8036B
Pure Brass PVD	86 Q7 8036B
Raw Metal PVD	86 Q8 8036B
Acciaio spazzolato	86 93 8036B

**8036A****Parte da incasso**

86 00 8036A

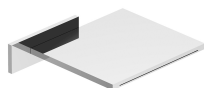


Soffione a cascata

- materiale di base: ottone
- materiale di base: acciaio
- per installazione a parete
- limitatore di portata 17 l/min a 3 bar
- ingresso da 1/2"
- portata minima 12 l/min

N.B. Condizioni necessarie per il corretto funzionamento:**Portata min.: 12 l/min****8043B****Parte esterna**

Cromo	86 02 8043B
Polished Nickel PVD	86 95 8043B
Matt Gun Metal PVD	86 P5 8043B
Matt British Gold PVD	86 P6 8043B
Matt Copper PVD	86 P9 8043B
Deep Black PVD	86 S1 8043B
Pure Brass PVD	86 Q7 8043B
Raw Metal PVD	86 Q8 8043B
Acciaio spazzolato	86 93 8043B

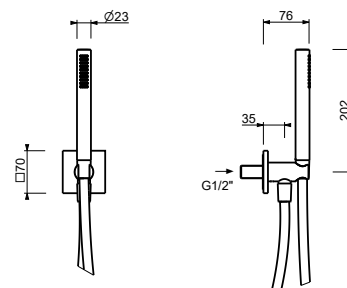
**8036A****Parte da incasso**

86 00 8036A

**8148****Completo doccia**

- rosone quadro 70X70 mm spessore 7,5
- doccetta FIT
- presa acqua con supporto per doccetta
- flessibile PVC 150 cm
- ingresso da 1/2"

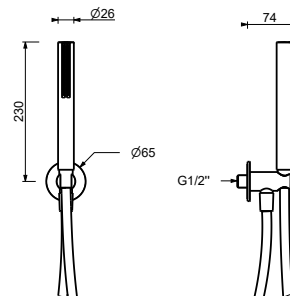
Cromo	86 02 8148
Polished Nickel PVD	86 95 8148
Matt Gun Metal PVD	86 P5 8148
Matt British Gold PVD	86 P6 8148
Matt Copper PVD	86 P9 8148
Deep Black PVD	86 S1 8148
Brushed Steel Look PVD	86 92 8148
Pure Brass PVD	86 Q7 8148
Raw Metal PVD	86 Q8 8148



8051

Completo doccia

- rosone tondo Ø 65 mm spessore 4
- doccetta SUN
- presa acqua con supporto per doccetta
- flessibile PVC 150 cm
- ingresso da 1/2"



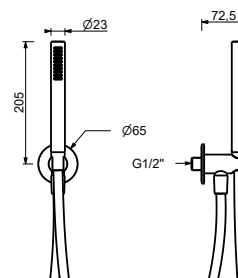
Cromo

86 02 8051

8093

Completo doccia

- rosone tondo Ø 65 mm spessore 4
- doccetta FIT
- presa acqua con supporto per doccetta
- flessibile PVC 150 cm
- ingresso da 1/2"

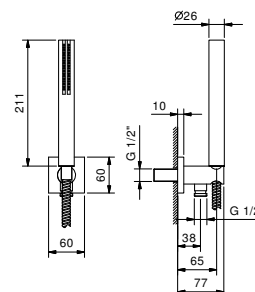


Cromo	86 02 8093
Polished Nickel PVD	86 95 8093
Matt Gun Metal PVD	86 P5 8093
Matt British Gold PVD	86 P6 8093
Matt Copper PVD	86 P9 8093
Deep Black PVD	86 S1 8093
Pure Brass PVD	86 Q7 8093
Raw Metal PVD	86 Q8 8093
Acciaio spazzolato	86 93 8093

8052

Completo doccia

- rosone quadro 60X60 mm spessore 10
- doccetta SUN
- presa acqua con supporto per doccetta
- flessibile PVC 150 cm
- ingresso da 1/2"

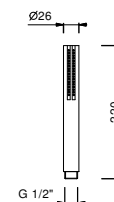
N.B. Doccetta FIT nelle versioni PVD e 93

Cromo	86 02 8052
Polished Nickel PVD	86 95 8052
Matt Gun Metal PVD	86 P5 8052
Matt British Gold PVD	86 P6 8052
Matt Copper PVD	86 P9 8052
Deep Black PVD	86 S1 8052
Pure Brass PVD	86 Q7 8052
Raw Metal PVD	86 Q8 8052
Acciaio spazzolato	86 93 8052

9673

Doccetta

- SUN
- materiale di base: ABS
- limitatore di portata 9 l/min
- sistema anticalcare
- valvola di non ritorno



Cromo

90 02 9673

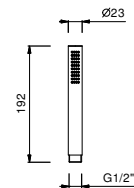
8783

Doccetta

- FIT
- materiale di base: ottone
- materiale di base: acciaio
- limitatore di portata 9 l/min
- sistema anticalcare
- valvola di non ritorno



Cromo	90 02 8783
Polished Nickel PVD	90 95 8783
Matt Gun Metal PVD	90 P5 8783
Matt British Gold PVD	90 P6 8783
Matt Copper PVD	90 P9 8783
Deep Black PVD	90 S1 8783
Pure Brass PVD	90 Q7 8783
Raw Metal PVD	90 Q8 8783
Acciaio spazzolato	90 93 8783



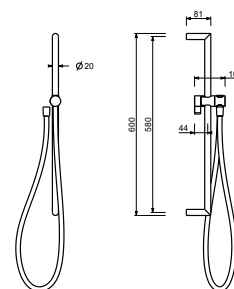
8145

Asta doccia

- lunghezza 60 cm
- flessibile PVC 150 cm
- cursore orientabile
- senza presa acqua
- senza doccetta



Cromo	86 02 8145
Polished Nickel PVD	86 95 8145
Matt Gun Metal PVD	86 P5 8145
Matt British Gold PVD	86 P6 8145
Matt Copper PVD	86 P9 8145
Deep Black PVD	86 S1 8145
Pure Brass PVD	86 Q7 8145
Raw Metal PVD	86 Q8 8145
Acciaio spazzolato	86 93 8145



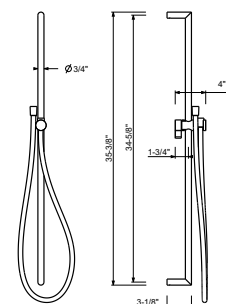
9247

Asta doccia

- lunghezza 90 cm
- flessibile PVC 150 cm
- cursore orientabile
- senza presa acqua
- senza doccetta



Cromo	86 02 9247
Polished Nickel PVD	86 95 9247
Matt Gun Metal PVD	86 P5 9247
Matt British Gold PVD	86 P6 9247
Matt Copper PVD	86 P9 9247
Deep Black PVD	86 S1 9247
Acciaio spazzolato	86 93 9247



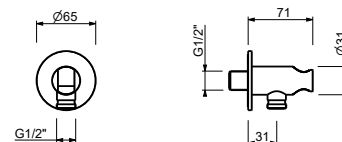
9323

Presa acqua

- rosone tondo
- materiale di base: ottone
- supporto doccetta fisso
- innesto per flessibile con calotta conica



Cromo	91 02 9323
Polished Nickel PVD	91 95 9323
Matt Gun Metal PVD	91 P5 9323
Matt British Gold PVD	91 P6 9323
Matt Copper PVD	91 P9 9323
Deep Black PVD	91 S1 9323
Pure Brass PVD	91 Q7 9323
Raw Metal PVD	91 Q8 9323
Acciaio spazzolato	91 93 9323



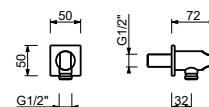
9446

Presacqua

- rosone quadro
- materiale di base: ottone
- supporto doccetta fisso
- innesto per flessibile con calotta conica



Cromo	91 02 9446
Polished Nickel PVD	91 95 9446
Matt Gun Metal PVD	91 P5 9446
Matt British Gold PVD	91 P6 9446
Matt Copper PVD	91 P9 9446
Deep Black PVD	91 S1 9446
Pure Brass PVD	91 Q7 9446
Raw Metal PVD	91 Q8 9446
Acciaio spazzolato	91 93 9446



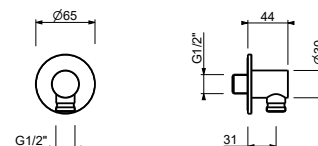
7034

Presacqua

- rosone tondo
- materiale di base: ottone
- senza supporto doccetta



Cromo	91 02 7034
Polished Nickel PVD	91 95 7034
Matt Gun Metal PVD	91 P5 7034
Matt British Gold PVD	91 P6 7034
Matt Copper PVD	91 P9 7034
Deep Black PVD	91 S1 7034
Pure Brass PVD	91 Q7 7034
Raw Metal PVD	91 Q8 7034
Acciaio spazzolato	91 93 7034



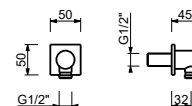
9417

Presacqua

- rosone quadro
- materiale di base: ottone
- senza supporto doccetta



Cromo	91 02 9417
Polished Nickel PVD	91 95 9417
Matt Gun Metal PVD	91 P5 9417
Matt British Gold PVD	91 P6 9417
Matt Copper PVD	91 P9 9417
Deep Black PVD	91 S1 9417
Raw Metal PVD	91 Q8 9417
Acciaio spazzolato	91 93 9417



9349

Flessibile

- materiale di base: ABS
- 150 cm
- 1/2" conico x 1/2" conico



Cromo	90 02 9349
Polished Nickel PVD	90 95 9349
Matt Gun Metal PVD	90 P5 9349
Matt British Gold PVD	90 P6 9349
Matt Copper PVD	90 P9 9349
Pure Brass PVD	90 Q7 9349
Raw Metal PVD	90 Q8 9349
Acciaio spazzolato	90 93 9349

9193

Flessibile

- materiale di base: ottone
- 150 cm
- flessibile in ottone 140 cm nelle versioni in PVD
- Ø 15 mm
- 1/2" conico x 1/2" conico



Cromo	90 02 9193
Matt Gun Metal PVD	90 P5 9193
Matt British Gold PVD	90 P6 9193
Matt Copper PVD	90 P9 9193

9671

Flessibile

- materiale di base: ABS
- 200 cm
- 1/2" conico x 1/2" conico



Cromo	90 02 9671
Polished Nickel PVD	90 95 9671
Matt Gun Metal PVD	90 P5 9671
Matt British Gold PVD	90 P6 9671
Matt Copper PVD	90 P9 9671
Pure Brass PVD	90 Q7 9671
Raw Metal PVD	90 Q8 9671
Acciaio spazzolato	90 93 9671

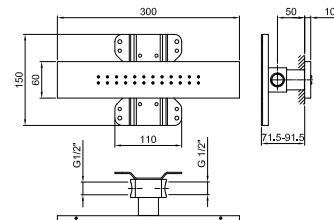
Soffione laterale

- materiale di base: ottone
- materiale di base: acciaio
- limitatore di portata 5 l/min a 3 bar
- non orientabile
- sistema anticalcare
- ingresso da 1/2"

8034B

Parte esterna

Cromo	86 02 8034B
Polished Nickel PVD	86 95 8034B
Matt Gun Metal PVD	86 P5 8034B
Matt British Gold PVD	86 P6 8034B
Matt Copper PVD	86 P9 8034B
Deep Black PVD	86 S1 8034B
Pure Brass PVD	86 Q7 8034B
Raw Metal PVD	86 Q8 8034B
Acciaio spazzolato	86 93 8034B

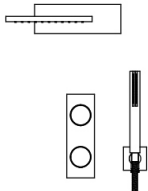



8034A

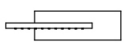
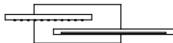
Parte da incasso

86 00 8034A



Composizione.1	Art.	Descrizione	Finiture	
	8036B+8036A	Soffione a pioggia	02	Cromo
	G785B+M585A	Miscelatore doccia incasso	95	Polished Nickel PVD
	8052	Completo doccia	P5	Matt Gun Metal PVD
			P6	Matt British Gold PVD
			P9	Matt Copper PVD
			S1	Deep Black PVD
			Q7	Pure Brass PVD
			Q8	Raw Metal PVD
			93	Acciaio spazzolato
Composizione.2	Art.	Descrizione	Finiture	
	8035B+8035A	Soffione doppio	02	Cromo
	G787B+M587A	Miscelatore doccia incasso	95	Polished Nickel PVD
	8052	Completo doccia	P5	Matt Gun Metal PVD
			P6	Matt British Gold PVD
			P9	Matt Copper PVD
			S1	Deep Black PVD
			Q7	Pure Brass PVD
			Q8	Raw Metal PVD
			93	Acciaio spazzolato

DOCCIA : composizioni cartuccia termostatica

Composizione.1	Art.	Descrizione	Finiture	
	8036B+8036A	Soffione a pioggia	02	Cromo
	G872B+D372A	Miscelatore termostatico doccia incasso	95	Polished Nickel PVD
	8052	Completo doccia	P5	Matt Gun Metal PVD
			P6	Matt British Gold PVD
			P9	Matt Copper PVD
			S1	Deep Black PVD
			Q7	Pure Brass PVD
			Q8	Raw Metal PVD
			93	Acciaio spazzolato
Composizione.2	Art.	Descrizione	Finiture	
	8035B+8035A	Soffione doppio	02	Cromo
	H500B+H500A	Miscelatore termostatico doccia incasso	95	Polished Nickel PVD
	H590B+H590A	Rubinetto di arresto	P5	Matt Gun Metal PVD
	H591B+H590A	Rubinetto di arresto	P6	Matt British Gold PVD
	H592B+H590A	Rubinetto di arresto	P9	Matt Copper PVD
	8148	Completo doccia	S1	Deep Black PVD
			Q7	Pure Brass PVD
			Q8	Raw Metal PVD
			93	Acciaio spazzolato

CARTUCCIA TRADIZIONALE

Gruppo bordo vasca

*_ingressi da 3/4"
_interasse bocca 11,5 cm*



3065
2 uscite

Gruppo bordo vasca

_ingressi da 3/4"



3067
2 uscite

Miscelatore vasca da pavimento

*_ingressi da 1/2"
_interasse bocca 25 cm*



3080B+3380A
2 uscite

Bocca bordo vasca

_interasse bocca 11,5 cm



9899

Bocca vasca incasso

_interasse bocca 14,5 cm



5041B+5041A



5042B+5041A

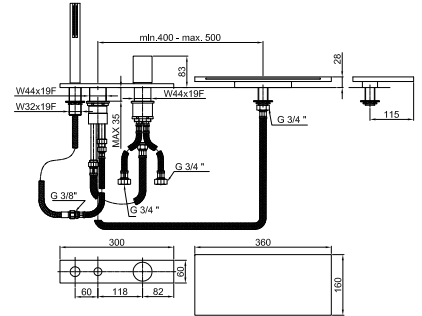
3065

Gruppo bordo vasca

- interasse bocca 11,5 cm
- maniglia
- deviatore a pulsante a **2 uscite**
- doccetta SUN
- flessibile 150 cm
- ingressi da 3/4"
- flessibili di alimentazione
- portata minima 22 l/min

N.B. Condizioni necessarie per il corretto
funzionamento: **Portata min.: 22 l/min**

N.B. Doccetta FIT nelle versioni PVD e 93



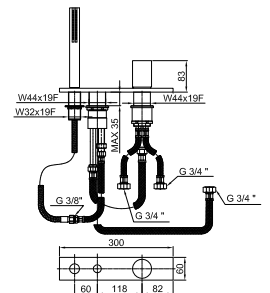
Cromo	31 02 3065
Polished Nickel PVD	31 95 3065
Matt Gun Metal PVD	31 P5 3065
Matt British Gold PVD	31 P6 3065
Matt Copper PVD	31 P9 3065
Deep Black PVD	31 S1 3065
Pure Brass PVD	31 Q7 3065
Raw Metal PVD	31 Q8 3065
Acciaio spazzolato	31 93 3065

3067

Gruppo bordo vasca

- maniglia
- senza bocca
- deviatore a pulsante a **2 uscite**
- doccetta SUN
- flessibile 150 cm
- ingressi da 3/4"
- flessibili di alimentazione

N.B. Doccetta FIT nelle versioni PVD e 93



Cromo	31 02 3067
Polished Nickel PVD	31 95 3067
Matt Gun Metal PVD	31 P5 3067
Matt British Gold PVD	31 P6 3067
Matt Copper PVD	31 P9 3067
Deep Black PVD	31 S1 3067
Pure Brass PVD	31 Q7 3067
Raw Metal PVD	31 Q8 3067
Acciaio spazzolato	31 93 3067

Miscelatore vasca da pavimento

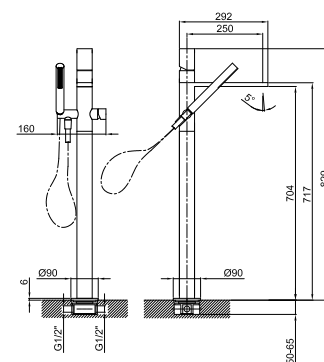
- interasse bocca 25 cm
- maniglia
- maniglia apri/chiedi con regolazione portata e temperatura
- doccetta
- doccetta SUN
- supporto doccetta
- flessibile PVC 125 cm
- ingressi da 1/2"
- su colonna

N.B. Doccetta FIT nelle versioni PVD e 93

3080B

Parte esterna

Cromo	31 02 3080B
Polished Nickel PVD	31 95 3080B
Matt Gun Metal PVD	31 P5 3080B
Matt British Gold PVD	31 P6 3080B
Matt Copper PVD	31 P9 3080B
Deep Black PVD	31 S1 3080B
Pure Brass PVD	31 Q7 3080B
Raw Metal PVD	31 Q8 3080B
Acciaio spazzolato	31 93 3080B



3380A

Parte da incasso

19 00 3380A

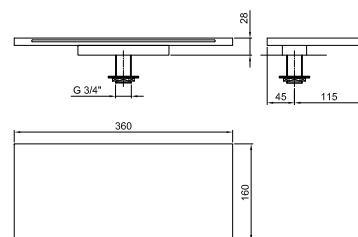


9899

Bocca bordo vasca

- interasse bocca 11,5 cm
- cascata
- ingresso da 3/4"
- portata minima 22 l/min

N.B. Condizioni necessarie per il corretto funzionamento: Portata min.: 22 l/min



Cromo	31 02 9899
Polished Nickel PVD	31 95 9899
Matt Gun Metal PVD	31 P5 9899
Matt British Gold PVD	31 P6 9899
Matt Copper PVD	31 P9 9899
Deep Black PVD	31 S1 9899
Pure Brass PVD	31 Q7 9899
Raw Metal PVD	31 Q8 9899
Acciaio spazzolato	31 93 9899

Bocca vasca incasso

- interasse bocca 14,5 cm
- versione destra
- cascata
- ingresso da 1/2"

5041B

Parte esterna

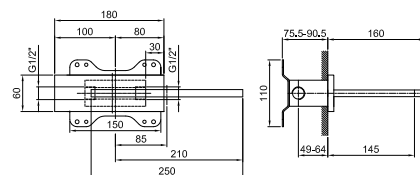
Cromo	31 02 5041B
Polished Nickel PVD	31 95 5041B
Matt Gun Metal PVD	31 P5 5041B
Matt British Gold PVD	31 P6 5041B
Matt Copper PVD	31 P9 5041B
Deep Black PVD	31 S1 5041B
Pure Brass PVD	31 Q7 5041B
Raw Metal PVD	31 Q8 5041B
Acciaio spazzolato	31 93 5041B



5041A

Parte da incasso

31 00 5041A



Bocca vasca incasso

- interasse bocca 14,5 cm
- versione sinistra
- cascata
- ingresso da 1/2"

5042B

Parte esterna

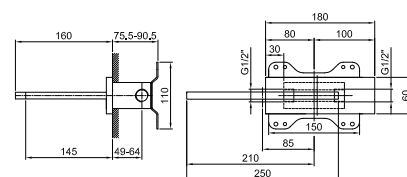
Cromo	31 02 5042B
Polished Nickel PVD	31 95 5042B
Matt Gun Metal PVD	31 P5 5042B
Matt British Gold PVD	31 P6 5042B
Matt Copper PVD	31 P9 5042B
Deep Black PVD	31 S1 5042B
Pure Brass PVD	31 Q7 5042B
Raw Metal PVD	31 Q8 5042B
Acciaio spazzolato	31 93 5042B



5041A

Parte da incasso

31 00 5041A



CUCINA : cartuccia tradizionale

3051F

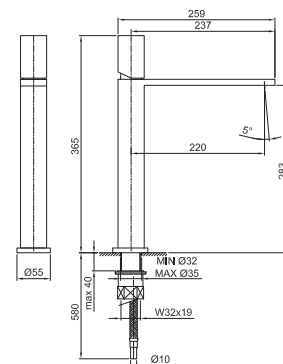
lead \emptyset free

Miscelatoreavello cucina monoforo

- interasse bocca 24 cm
- maniglia
- limitatore di portata 8 l/min a 3 bar
- flessibili di alimentazione
- SENZA SCARICO



Cromo	31 02 3051F
Polished Nickel PVD	31 95 3051F
Matt Gun Metal PVD	31 P5 3051F
Matt British Gold PVD	31 P6 3051F
Matt Copper PVD	31 P9 3051F
Deep Black PVD	31 S1 3051F
Pure Brass PVD	31 Q7 3051F
Raw Metal PVD	31 Q8 3051F
Acciaio spazzolato	31 93 3051F



8434

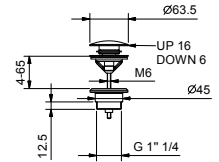
Scarico

- 1" 1/4
- tappo a pressione
- per lavabi senza troppo pieno
- per lavabi con troppo pieno
- universale

N.B. elenco completo delle finiture nella sezione articoli vari in fondo al listino



Cromo	91 02 8434
Polished Nickel PVD	91 95 8434
Matt Gun Metal PVD	91 P5 8434
Matt British Gold PVD	91 P6 8434
Matt Copper PVD	91 P9 8434
Deep Black PVD	91 S1 8434
Pure Brass PVD	91 Q7 8434
Raw Metal PVD	91 Q8 8434
Acciaio spazzolato	91 93 8434



8435

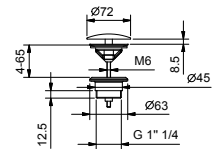
Scarico

- 1" 1/4
- per lavabi senza troppo pieno
- per lavabi con troppo pieno
- uscita libera
- universale

N.B. elenco completo delle finiture nella sezione articoli vari in fondo al listino



Cromo	91 02 8435
Polished Nickel PVD	91 95 8435
Matt Gun Metal PVD	91 P5 8435
Matt British Gold PVD	91 P6 8435
Matt Copper PVD	91 P9 8435
Deep Black PVD	91 S1 8435
Pure Brass PVD	91 Q7 8435
Raw Metal PVD	91 Q8 8435
Acciaio spazzolato	91 93 8435



9234

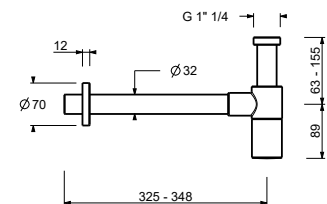
Sifone a bottiglia

- 1" 1/4
- per lavabo

N.B. elenco completo delle finiture nella sezione articoli vari in fondo al listino



Cromo	91 02 9234
Polished Nickel PVD	91 95 9234
Matt Gun Metal PVD	91 P5 9234
Matt British Gold PVD	91 P6 9234
Matt Copper PVD	91 P9 9234
Deep Black PVD	91 S1 9234
Pure Brass PVD	91 Q7 9234
Raw Metal PVD	91 Q8 9234
Acciaio spazzolato	91 93 9234

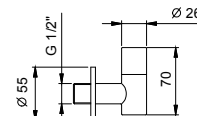


8364

Coppia di rubinetti filtro

- con chiusura
- filtro ispezionabile
- ingresso da 1/2"

N.B. elenco completo delle finiture nella sezione articoli vari in fondo al listino



Cromo	91 02 8364
Polished Nickel PVD	91 95 8364
Matt Gun Metal PVD	91 P5 8364
Matt British Gold PVD	91 P6 8364
Matt Copper PVD	91 P9 8364
Deep Black PVD	91 S1 8364
Pure Brass PVD	91 Q7 8364
Raw Metal PVD	91 Q8 8364
Acciaio spazzolato	91 93 8364

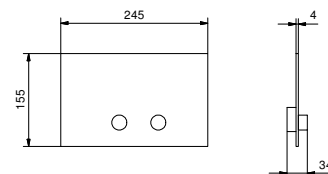
8402

Placca di comando per cassette di scarico GEBERIT

- materiale di base: acciaio
- comandi a rilievo
- con pulsanti tondi
- senza fissaggi a vista

N.B. elenco completo delle finiture nella sezione articoli vari in fondo al listino

N.B. compatibile SOLO CON Geberit Sigma 8/Sigma 12



Acciaio lucido	91 38 8402
Polished Nickel PVD	91 95 8402
Matt Gun Metal PVD	91 P5 8402
Matt British Gold PVD	91 P6 8402
Matt Copper PVD	91 P9 8402
Deep Black PVD	91 S1 8402
Pure Brass PVD	91 Q7 8402
Raw Metal PVD	91 Q8 8402
Acciaio spazzolato	91 93 8402

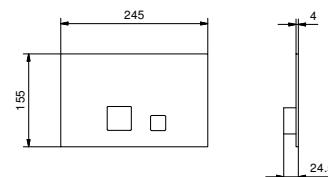
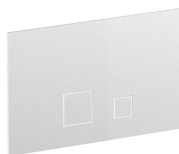
8403

Placca di comando per cassette di scarico GEBERIT

- materiale di base: acciaio
- comandi a filo
- con pulsanti quadri
- senza fissaggi a vista

N.B. elenco completo delle finiture nella sezione articoli vari in fondo al listino

N.B. compatibile SOLO CON Geberit Sigma 8/Sigma 12



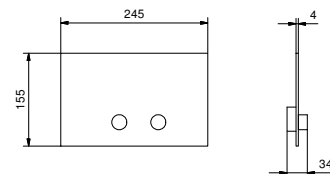
Acciaio lucido	91 38 8403
Polished Nickel PVD	91 95 8403
Matt Gun Metal PVD	91 P5 8403
Matt British Gold PVD	91 P6 8403
Matt Copper PVD	91 P9 8403
Deep Black PVD	91 S1 8403
Pure Brass PVD	91 Q7 8403
Raw Metal PVD	91 Q8 8403
Acciaio spazzolato	91 93 8403

W216**Placca di comando per cassette di scarico TECE**

- materiale di base: acciaio
- comandi a rilievo
- con pulsanti tondi
- profondità minima : consultare le istruzioni di montaggio
- senza fissaggi a vista

N.B. elenco completo delle finiture nella sezione articoli vari in fondo al listino

N.B. compatibile SOLO CON Tecebox Octa II

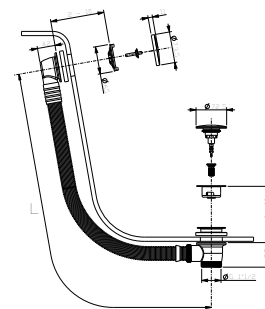


Acciaio lucido	91 38 W216
Matt Gun Metal PVD	91 P5 W216
Acciaio spazzolato	91 93 W216

W001**Colonna scarico vasca**

- CON SCARICO

N.B. elenco completo delle finiture nella sezione articoli vari in fondo al listino

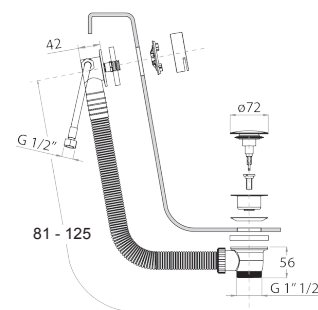


Cromo	91 02 W001
Polished Nickel PVD	91 95 W001
Matt Gun Metal PVD	91 P5 W001
Matt British Gold PVD	91 P6 W001
Matt Copper PVD	91 P9 W001
Deep Black PVD	91 S1 W001
Acciaio spazzolato	91 93 W001

W002**Colonna scarico vasca**

- erogazione dal troppo pieno
- CON SCARICO

N.B. elenco completo delle finiture nella sezione articoli vari in fondo al listino



Cromo	91 02 W002
Polished Nickel PVD	91 95 W002
Matt Gun Metal PVD	91 P5 W002
Matt British Gold PVD	91 P6 W002
Matt Copper PVD	91 P9 W002
Deep Black PVD	91 S1 W002
Acciaio spazzolato	91 93 W002



Fratelli Fantini Spa

Pella (Novara), Italy - t. +39 0322 918411

fantini@fantini.it - www.fantini.it