

MILANO

MANUAL TÉCNICO

MILANO

design Franco Sargiani



93 3004WF

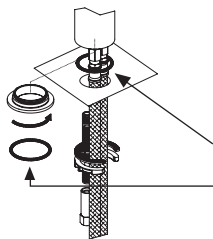
LAVABO	ipág. 500
BIDÉ	ipág. 503
DUCHA	ipág. 506
BAÑO DUCHA	ipág. 526
BAÑERA	ipág. 528
COCINA	ipág. 530
ACCESORIOS DIVERSOS	ipág. 530

Información técnica

MILANO se suministra de serie CON MANETA.

Los monomandos lavabo se suministran con **limitadores de 5 l/min.**

Todos los monomandos de lavabo se suministran con un **aireador articulado** que se puede orientar 5° respecto al centro, ejerciendo presión con el dedo.



AGUJEROS PARA INSTALACIÓN EN ENCIMERAS:

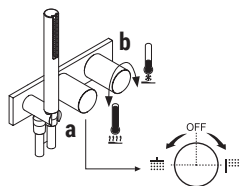
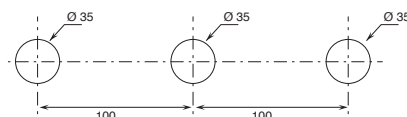
- Monomando de lavabo y bidé:

en las cajas se suministra una placa agujereada para colocar en la base del grifo y cubrir el agujero.

Si el diámetro del agujero está comprendido entre MÍN 32 mm - MÁX 33 mm: **NO ES NECESARIO UTILIZAR EL ANILLO BASE.**

Si el diámetro del agujero está comprendido entre MÍN 33,1 mm - MÁX 35 mm: **ES NECESARIO UTILIZAR EL ANILLO BASE.**

- Batería lavabo 3 elementos.



El monomando progresivo ducha empotrado 1/2" tiene dos controles:

- art. **E584B/D184A** - dos salidas

a) desviador giratorio con cierre - Desde la posición central, girando a la derecha se activa la 1° salida, al centro el cierre, girando a la izquierda se activa la 2° salida.

b) control para regular la temperatura.

El monomando termostático ducha empotrado 3/4" está disponible:

- art. **G831B+D331A** - 1 salida

- art. **G872B+D372A** - 2 salidas

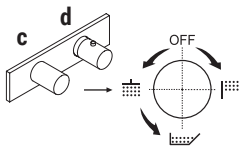
- art. **G873B+D373A** - 3 salidas

EJEMPLO:

art. **G873B+D373A**

a) desviador giratorio con cierre - Desde la posición central, girando a la derecha se activa la 1° salida, al centro el cierre, girando a la izquierda se activa la 2° salida y luego la 3° salida en secuencia.

b) control para regular la temperatura.



Materiales básicos: LATÓN

Materiale di base: ACERO AISI 316/316 L

Acabados:

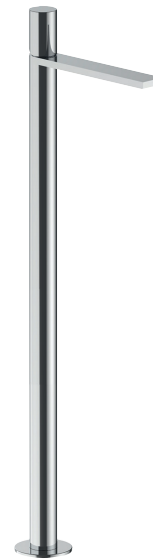
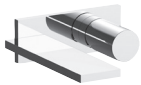
- 02 Cromo
- 95 Polished Nickel PVD
- P5 Matt Gun Metal PVD
- P6 Matt British Gold PVD
- P9 Matt Copper PVD
- S1 Deep Black PVD
- Q7 Pure Brass PVD
- Q8 Raw Metal PVD

Acabado:

- 93 Acero Cepillado

* Para eventuales recambios, accesorios, artículos varios y prolongaciones, consultar las secciones específicas

CARTUCHO TRADICIONAL

Monomando lavabo*_longitud caño 11 cm***3004WF**
SIN DESAGÜE**3004F**
CON DESAGÜE**Monomando lavabo
caño prolongado***_longitud caño 14,5 cm***3003WF**
SIN DESAGÜE**3003F**
CON DESAGÜE**Monomando lavabo alto***_longitud caño 17 cm***3006WF**
SIN DESAGÜE**Monomando lavabo a suelo***_longitud caño 25 cm***3036B+3336A**
SIN DESAGÜE**Monomando lavabo a pared***_longitud caño 19 cm***G713B+M111A**
SIN DESAGÜE**Monomando bidé***_longitud caño 12,5 cm***3008WF**
SIN DESAGÜE**3008F**
CON DESAGÜE

HIDRO BIDÉ / HIDRO WC

Hidro bidé**G759B+M111A****Hidro WC****W292**

Cocina : esquema sinóptico

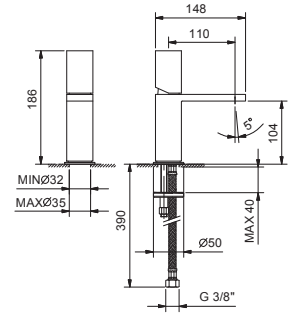
CARTUCHO TRADICIONAL

Monomando cocina*_longitud caño 24 cm***3051F**
SIN DESAGÜE

3004WFlead \emptyset free**Monomando lavabo**

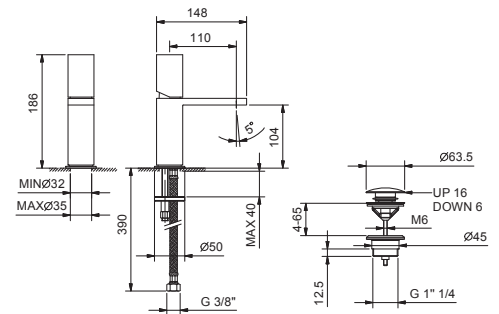
- distancia a chorro 11 cm
- maneta
- limitador de caudal 5 l/m a 3 bar
- flexos de alimentación
- SIN DESAGÜE

Cromo	31 02 3004WF
Polished Nickel PVD	31 95 3004WF
Matt Gun Metal PVD	31 P5 3004WF
Matt British Gold PVD	31 P6 3004WF
Matt Copper PVD	31 P9 3004WF
Deep Black PVD	31 S1 3004WF
Pure Brass PVD	31 Q7 3004WF
Raw Metal PVD	31 Q8 3004WF
Acero Cepillado	31 93 3004WF

**3004F**lead \emptyset free**Monomando lavabo**

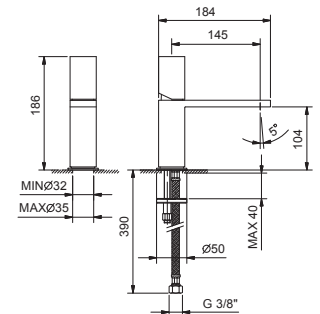
- distancia a chorro 11 cm
- maneta
- limitador de caudal 5 l/m a 3 bar
- flexos de alimentación
- CON DESAGÜE a presión

Cromo	31 02 3004F
Polished Nickel PVD	31 95 3004F
Matt Gun Metal PVD	31 P5 3004F
Matt British Gold PVD	31 P6 3004F
Matt Copper PVD	31 P9 3004F
Deep Black PVD	31 S1 3004F
Pure Brass PVD	31 Q7 3004F
Raw Metal PVD	31 Q8 3004F
Acero Cepillado	31 93 3004F

**3003WF**lead \emptyset free**Monomando lavabo caño prolongado**

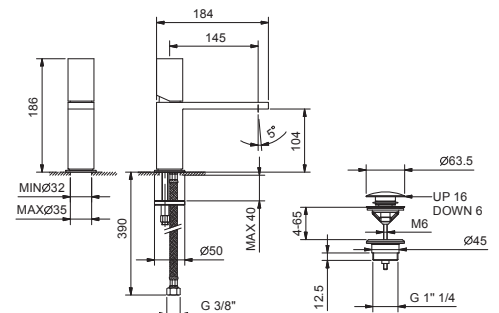
- distancia a chorro 14,5 cm
- maneta
- limitador de caudal 5 l/m a 3 bar
- flexos de alimentación
- SIN DESAGÜE

Cromo	31 02 3003WF
Polished Nickel PVD	31 95 3003WF
Matt Gun Metal PVD	31 P5 3003WF
Matt British Gold PVD	31 P6 3003WF
Matt Copper PVD	31 P9 3003WF
Deep Black PVD	31 S1 3003WF
Pure Brass PVD	31 Q7 3003WF
Raw Metal PVD	31 Q8 3003WF
Acero Cepillado	31 93 3003WF

**3003F**lead \emptyset free**Monomando lavabo caño prolongado**

- distancia a chorro 14,5 cm
- maneta
- limitador de caudal 5 l/m a 3 bar
- flexos de alimentación
- CON DESAGÜE a presión

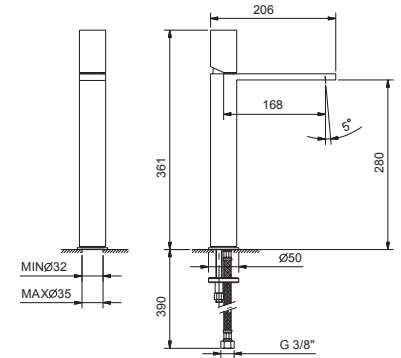
Cromo	31 02 3003F
Polished Nickel PVD	31 95 3003F
Matt Gun Metal PVD	31 P5 3003F
Matt British Gold PVD	31 P6 3003F
Matt Copper PVD	31 P9 3003F
Deep Black PVD	31 S1 3003F
Pure Brass PVD	31 Q7 3003F
Raw Metal PVD	31 Q8 3003F
Acero Cepillado	31 93 3003F



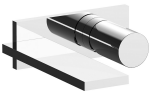
3006WFlead ϕ free**Monomando lavabo alto**

- distancia a chorro 17 cm
- maneta
- limitador de caudal 5 l/m a 3 bar
- flexos de alimentación
- SIN DESAGÜE

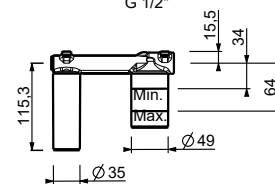
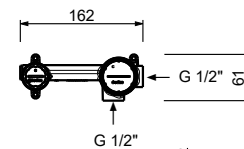
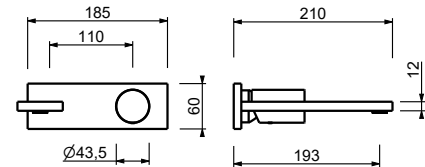
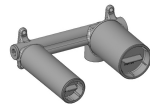
Cromo	31 02 3006WF
Polished Nickel PVD	31 95 3006WF
Matt Gun Metal PVD	31 P5 3006WF
Matt British Gold PVD	31 P6 3006WF
Matt Copper PVD	31 P9 3006WF
Deep Black PVD	31 S1 3006WF
Pure Brass PVD	31 Q7 3006WF
Raw Metal PVD	31 Q8 3006WF
Acero Cepillado	31 93 3006WF

lead ϕ free**Monomando lavabo a pared**

- distancia a chorro 19 cm
- maneta
- con placa
- limitador de caudal 5 l/m a 3 bar
- entradas de 1/2"
- SIN DESAGÜE

G713B**Parte externa**

Cromo	31 02 G713B
Polished Nickel PVD	31 95 G713B
Matt Gun Metal PVD	31 P5 G713B
Matt British Gold PVD	31 P6 G713B
Matt Copper PVD	31 P9 G713B
Deep Black PVD	31 S1 G713B
Pure Brass PVD	31 Q7 G713B
Raw Metal PVD	31 Q8 G713B
Acero Cepillado	31 93 G713B

**M111A****Parte empotrable**

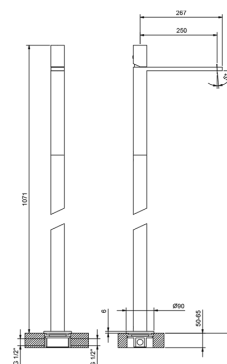
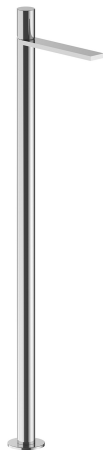
44 00 M111A

lead \varnothing free**Monomando lavabo a suelo**

- distancia a chorro 25 cm
- maneta
- limitador de caudal 5 l/m a 3 bar
- entradas de 1/2"
- SIN DESAGÜE

3036B**Parte externa**

Cromo	31 02 3036B
Polished Nickel PVD	31 95 3036B
Matt Gun Metal PVD	31 P5 3036B
Matt British Gold PVD	31 P6 3036B
Matt Copper PVD	31 P9 3036B
Deep Black PVD	31 S1 3036B
Acero Cepillado	31 93 3036B

**3336A****Parte empotrable**

19 00 3336A



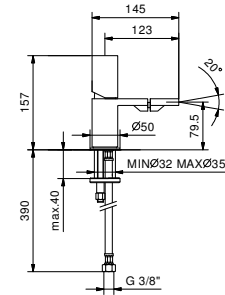
3008WF

Monomando bidé

- distancia a chorro 12,5 cm
- maneta
- limitador de caudal 5 l/m a 3 bar
- aireador orientable
- flexos de alimentación
- SIN DESAGÜE



Cromo	31 02 3008WF
Polished Nickel PVD	31 95 3008WF
Matt Gun Metal PVD	31 P5 3008WF
Matt British Gold PVD	31 P6 3008WF
Matt Copper PVD	31 P9 3008WF
Deep Black PVD	31 S1 3008WF
Pure Brass PVD	31 Q7 3008WF
Raw Metal PVD	31 Q8 3008WF
Acero Cepillado	31 93 3008WF



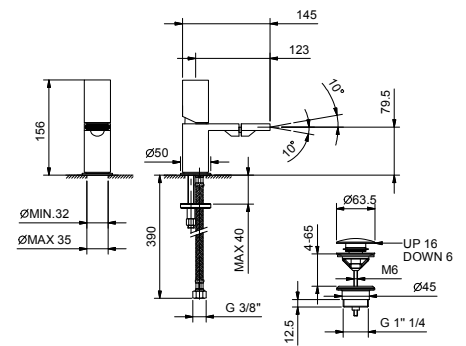
3008F

Monomando bidé

- distancia a chorro 12,5 cm
- maneta
- limitador de caudal 5 l/m a 3 bar
- aireador orientable
- flexos de alimentación
- CON DESAGÜE a presión



Cromo	31 02 3008F
Polished Nickel PVD	31 95 3008F
Matt Gun Metal PVD	31 P5 3008F
Matt British Gold PVD	31 P6 3008F
Matt Copper PVD	31 P9 3008F
Deep Black PVD	31 S1 3008F
Pure Brass PVD	31 Q7 3008F
Raw Metal PVD	31 Q8 3008F
Acero Cepillado	31 93 3008F



Hidro bidé

- para higiene personal
- Mezclador de ducha incluido
- toma de agua y soporte teleducha
- con placa
- flexos en latón 120 cm
- entrada de 1/2"

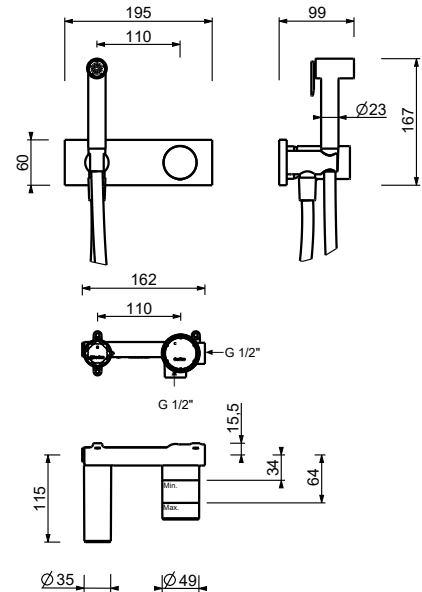
N.B. listado completo de los acabados en la sección accesorios diversos al final de la tarifa

G759B

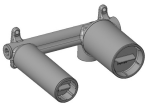


Parte externa

Cromo	31 02 G759B
Polished Nickel PVD	31 95 G759B
Matt Gun Metal PVD	31 P5 G759B
Matt British Gold PVD	31 P6 G759B
Matt Copper PVD	31 P9 G759B
Deep Black PVD	31 S1 G759B
Pure Brass PVD	31 Q7 G759B
Raw Metal PVD	31 Q8 G759B
Acero Cepillado	31 93 G759B



M111A



Parte empotrable

44 00 M111A

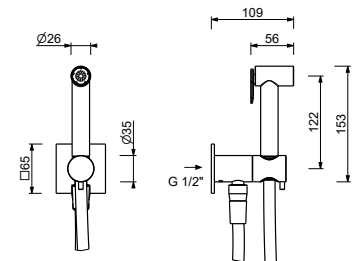
W292

Hidro WC

- para limpieza WC
- toma de agua y soporte teleducha
- llave de cierre
- embellecedor cuadrado
- flexos en latón 120 cm
- entrada de 1/2"



Cromo	91 02 W292
Polished Nickel PVD	91 95 W292
Matt Gun Metal PVD	91 P5 W292
Matt British Gold PVD	91 P6 W292
Matt Copper PVD	91 P9 W292
Deep Black PVD	91 S1 W292
Pure Brass PVD	91 Q7 W292
Raw Metal PVD	91 Q8 W292
Acero Cepillado	91 93 W292



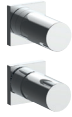
CARTUCHO TRADICIONAL

Monomando ducha empotrado

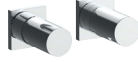
_entradas de 1/2"



G783B+M063A
1 salida



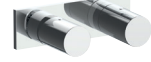
G781B+M585A
2 salidas



G781B+M685A
2 salidas



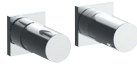
G785B+M585A
2 salidas



G782B+M685A
2 salidas



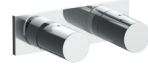
G789B+M587A
3 salidas



G789B+M687A
3 salidas



G787B+M587A
3 salidas



G784B+M687A
3 salidas

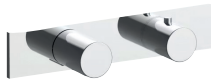
CARTUCHO TERMOSTÁTICO

Monomando ducha empotrado

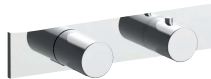
_entradas de 3/4"



H572B+H572A
2 salidas
botones ON/OFF
con ajuste de caudal



G872B+D372A
2 salidas



G873B+D373A
3 salidas



H500B+H500A



H590B+H590A
llave de paso
botón ON/OFF
con regulación de caudal
serigrafía rociador



H591B+H590A
llave de paso
botón ON/OFF
con regulación de caudal
serigrafía de la ducha de mano



H592B+H590A
llave de paso
botón ON/OFF
con regulación de caudal
serigrafía AUX



G890B+D491A
llave de paso

Monomando ducha empotrado

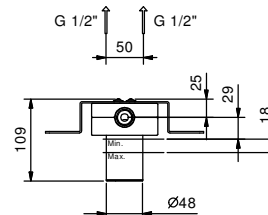
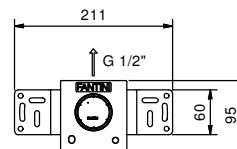
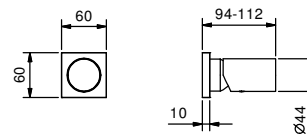
- maneta
- **1 salida** de 1/2"
- entradas de 1/2"
- aislamiento acústico

G783B



Parte externa

Cromo	31 02 G783B
Polished Nickel PVD	31 95 G783B
Matt Gun Metal PVD	31 P5 G783B
Matt British Gold PVD	31 P6 G783B
Matt Copper PVD	31 P9 G783B
Deep Black PVD	31 S1 G783B
Pure Brass PVD	31 Q7 G783B
Raw Metal PVD	31 Q8 G783B
Acero Cepillado	31 93 G783B



M063A



Parte empotrable

44 00 M063A

Monomando ducha empotrado

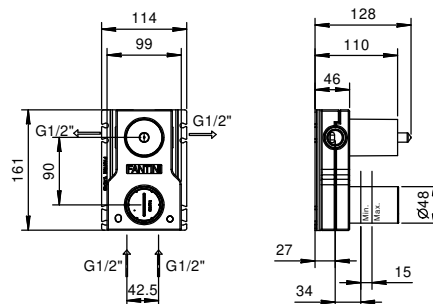
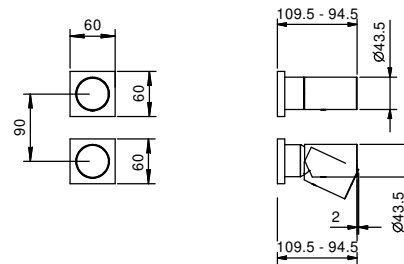
- manetas
- con embellecedores
- desviador giratorio **2 salidas**
- entradas de 1/2"
- aislamiento acústico
- solo para montaje vertical

G781B



Parte externa

Cromo	31 02 G781B
Polished Nickel PVD	31 95 G781B
Matt Gun Metal PVD	31 P5 G781B
Matt British Gold PVD	31 P6 G781B
Matt Copper PVD	31 P9 G781B
Deep Black PVD	31 S1 G781B
Pure Brass PVD	31 Q7 G781B
Raw Metal PVD	31 Q8 G781B
Acero Cepillado	31 93 G781B



M585A



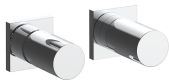
Parte empotrable

44 00 M585A

Monomando ducha empotrado

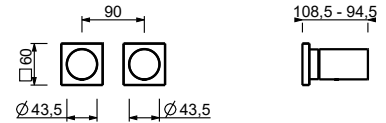
- manetas
- con embellecedores
- desviador giratorio **2 salidas**
- entradas de 1/2"
- aislamiento acústico
- solo para montaje horizontal

G781B

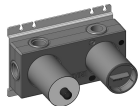


Parte externa

Cromo	31 02 G781B
Polished Nickel PVD	31 95 G781B
Matt Gun Metal PVD	31 P5 G781B
Matt British Gold PVD	31 P6 G781B
Matt Copper PVD	31 P9 G781B
Deep Black PVD	31 S1 G781B
Pure Brass PVD	31 Q7 G781B
Raw Metal PVD	31 Q8 G781B
Acero Cepillado	31 93 G781B

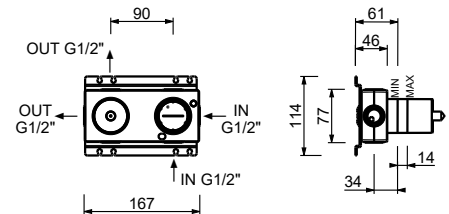


M685A



Parte empotrable

44 00 M685A



Monomando ducha empotrado

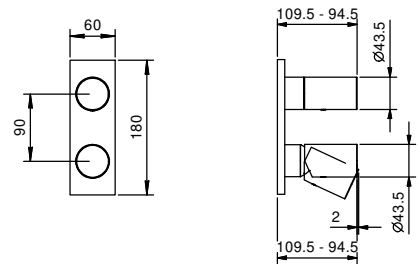
- manetas
- con placa
- desviador giratorio **2 salidas**
- entradas de 1/2"
- aislamiento acústico
- solo para montaje vertical

G785B



Parte externa

Cromo	31 02 G785B
Polished Nickel PVD	31 95 G785B
Matt Gun Metal PVD	31 P5 G785B
Matt British Gold PVD	31 P6 G785B
Matt Copper PVD	31 P9 G785B
Deep Black PVD	31 S1 G785B
Pure Brass PVD	31 Q7 G785B
Raw Metal PVD	31 Q8 G785B
Acero Cepillado	31 93 G785B

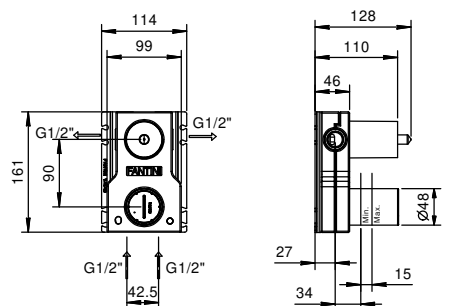


M585A



Parte empotrable

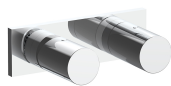
44 00 M585A



Monomando ducha empotrado

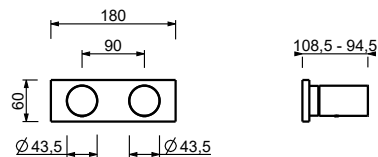
- manetas
- con placa
- desviador giratorio **2 salidas**
- entradas de 1/2"
- aislamiento acústico
- solo para montaje horizontal

G782B

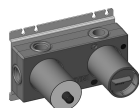


Parte externa

Cromo	31 02 G782B
Polished Nickel PVD	31 95 G782B
Matt Gun Metal PVD	31 P5 G782B
Matt British Gold PVD	31 P6 G782B
Matt Copper PVD	31 P9 G782B
Deep Black PVD	31 S1 G782B
Pure Brass PVD	31 Q7 G782B
Raw Metal PVD	31 Q8 G782B
Acero Cepillado	31 93 G782B

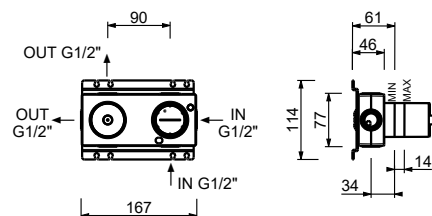


M685A



Parte empotrable

44 00 M685A



Monomando ducha empotrado

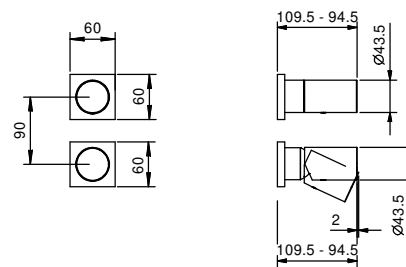
- manetas
- con embellecedores
- desviador giratorio **3 salidas**
- entradas de 1/2"
- aislamiento acústico
- solo para montaje vertical

G789B



Parte externa

Cromo	31 02 G789B
Polished Nickel PVD	31 95 G789B
Matt Gun Metal PVD	31 P5 G789B
Matt British Gold PVD	31 P6 G789B
Matt Copper PVD	31 P9 G789B
Deep Black PVD	31 S1 G789B
Pure Brass PVD	31 Q7 G789B
Raw Metal PVD	31 Q8 G789B
Acero Cepillado	31 93 G789B

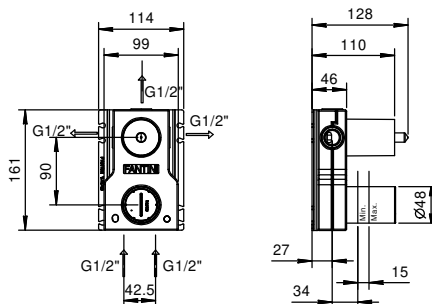


M587A



Parte empotrable

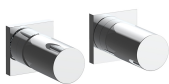
44 00 M587A



Monomando ducha empotrado

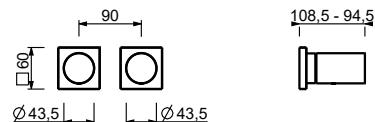
- manetas
- con embellecedores
- desviador giratorio **3 salidas**
- entradas de 1/2"
- solo para montaje horizontal
- aislamiento acústico

G789B

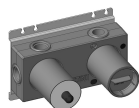


Parte externa

Cromo	31 02 G789B
Polished Nickel PVD	31 95 G789B
Matt Gun Metal PVD	31 P5 G789B
Matt British Gold PVD	31 P6 G789B
Matt Copper PVD	31 P9 G789B
Deep Black PVD	31 S1 G789B
Pure Brass PVD	31 Q7 G789B
Raw Metal PVD	31 Q8 G789B
Acero Cepillado	31 93 G789B

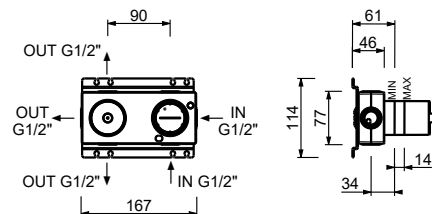


M687A



Parte empotrable

44 00 M687A



Monomando ducha empotrado

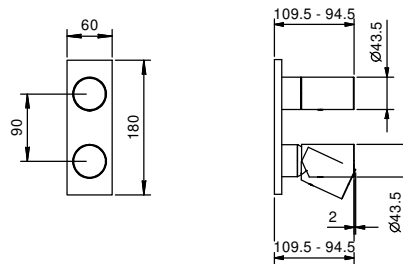
- manetas
- con placa
- desviador giratorio **3 salidas**
- entradas de 1/2"
- aislamiento acústico
- solo para montaje vertical

G787B



Parte externa

Cromo	31 02 G787B
Polished Nickel PVD	31 95 G787B
Matt Gun Metal PVD	31 P5 G787B
Matt British Gold PVD	31 P6 G787B
Matt Copper PVD	31 P9 G787B
Deep Black PVD	31 S1 G787B
Pure Brass PVD	31 Q7 G787B
Raw Metal PVD	31 Q8 G787B
Acero Cepillado	31 93 G787B

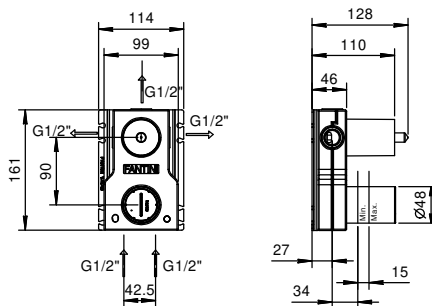


M587A



Parte empotrable

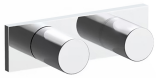
44 00 M587A



Monomando ducha empotrado

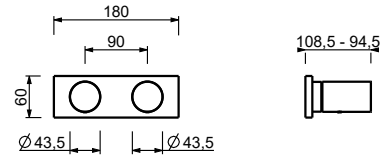
- manetas
- con placa
- desviador giratorio **3 salidas**
- entradas de 1/2"
- aislamiento acústico
- solo para montaje horizontal

G784B

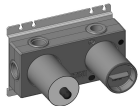


Parte externa

Cromo	31 02 G784B
Polished Nickel PVD	31 95 G784B
Matt Gun Metal PVD	31 P5 G784B
Matt British Gold PVD	31 P6 G784B
Matt Copper PVD	31 P9 G784B
Deep Black PVD	31 S1 G784B
Pure Brass PVD	31 Q7 G784B
Raw Metal PVD	31 Q8 G784B
Acero Cepillado	31 93 G784B

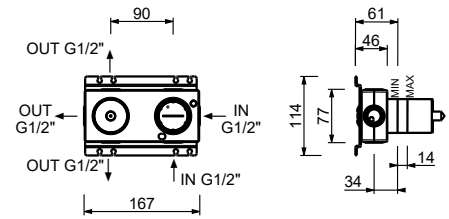


M687A



Parte empotrable

44 00 M687A



Monomando termostático ducha empotrado 3/4"

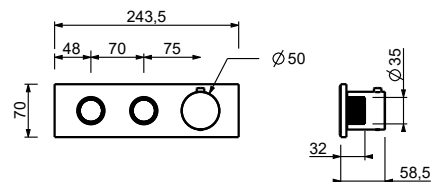
- maneta
- botones ON/OFF con ajuste de caudal
- aislamiento acústico
- solo para montaje horizontal
- entradas de 3/4"
- **2 salidas** de 1/2"

H572B

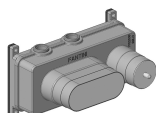


Parte externa

Cromo	87 02 H572B
Polished Nickel PVD	87 95 H572B
Matt Gun Metal PVD	87 P5 H572B
Matt British Gold PVD	87 P6 H572B
Matt Copper PVD	87 P9 H572B
Deep Black PVD	87 S1 H572B
Pure Brass PVD	87 Q7 H572B
Raw Metal PVD	87 Q8 H572B
Acero Cepillado	87 93 H572B

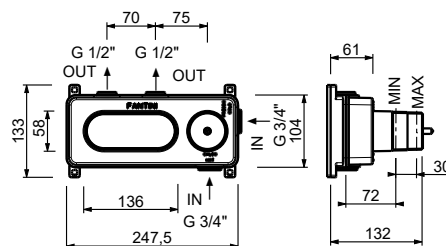


H572A



Parte empotrable

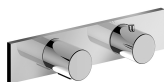
44 00 H572A



Monomando termostático ducha empotrado 3/4"

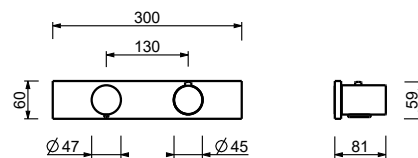
- manetas
- desviador giratorio con cierre **2 salidas**
- solo para montaje horizontal
- entradas de 3/4"

G872B



Parte externa

Cromo	31 02 G872B
Polished Nickel PVD	31 95 G872B
Matt Gun Metal PVD	31 P5 G872B
Matt British Gold PVD	31 P6 G872B
Matt Copper PVD	31 P9 G872B
Deep Black PVD	31 S1 G872B
Pure Brass PVD	31 Q7 G872B
Raw Metal PVD	31 Q8 G872B
Acero Cepillado	31 93 G872B

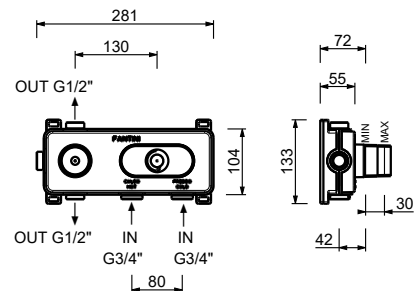


D372A



Parte empotrable

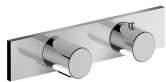
19 00 D372A



Monomando termostático ducha empotrado 3/4"

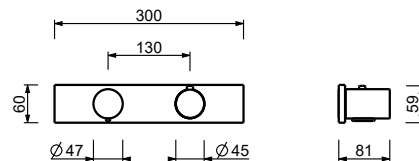
- manetas
- desviador giratorio con cierre **3 salidas**
- solo para montaje horizontal
- entradas de 3/4"

G873B



Parte externa

Cromo	31 02 G873B
Polished Nickel PVD	31 95 G873B
Matt Gun Metal PVD	31 P5 G873B
Matt British Gold PVD	31 P6 G873B
Matt Copper PVD	31 P9 G873B
Deep Black PVD	31 S1 G873B
Pure Brass PVD	31 Q7 G873B
Raw Metal PVD	31 Q8 G873B
Acero Cepillado	31 93 G873B

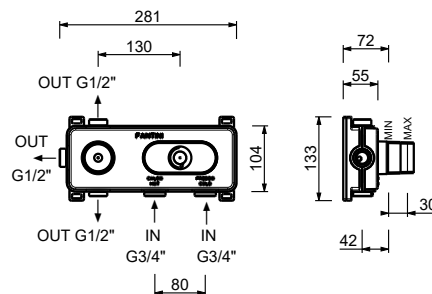


D373A



Parte empotrable

19 00 D373A



Monomando termostático ducha empotrado 3/4"

- maneta
- entradas de 1/2"
- aislamiento acústico
- sin llave de cierre, **debe pedirse por separado**

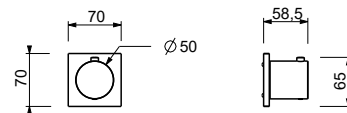
NOTA: El mezclador debe pedirse siempre con una válvula de cierre de 3/4" o 1/2"

H500B



Parte externa

Cromo	87 02 H500B
Polished Nickel PVD	87 95 H500B
Matt Gun Metal PVD	87 P5 H500B
Matt British Gold PVD	87 P6 H500B
Matt Copper PVD	87 P9 H500B
Deep Black PVD	87 S1 H500B
Pure Brass PVD	87 Q7 H500B
Raw Metal PVD	87 Q8 H500B
Acero Cepillado	87 93 H500B

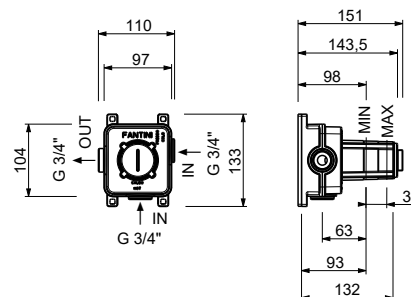


H500A



Parte empotrable

44 00 H500A



Llave de paso

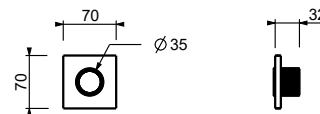
- botón ON/OFF con regulación de caudal **serigrafía rociador**
- aislamiento acústico
- Para instalación horizontal y vertical
- entradas de 1/2"

H590B



Parte externa

Cromo	87 02 H590B
Polished Nickel PVD	87 95 H590B
Matt Gun Metal PVD	87 P5 H590B
Matt British Gold PVD	87 P6 H590B
Matt Copper PVD	87 P9 H590B
Deep Black PVD	87 S1 H590B
Pure Brass PVD	87 Q7 H590B
Raw Metal PVD	87 Q8 H590B
Acero Cepillado	87 93 H590B

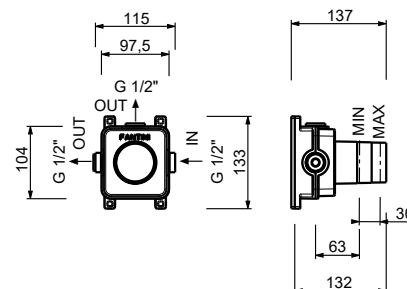


H590A



Parte empotrable

44 00 H590A



Llave de paso

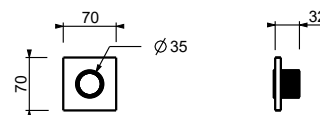
- botón ON/OFF con regulación de caudal **serigrafía de la ducha de mano**
- aislamiento acústico
- Para instalación horizontal y vertical
- entradas de 1/2"

H591B



Parte externa

Cromo	87 02 H591B
Polished Nickel PVD	87 95 H591B
Matt Gun Metal PVD	87 P5 H591B
Matt British Gold PVD	87 P6 H591B
Matt Copper PVD	87 P9 H591B
Deep Black PVD	87 S1 H591B
Pure Brass PVD	87 Q7 H591B
Raw Metal PVD	87 Q8 H591B
Acero Cepillado	87 93 H591B

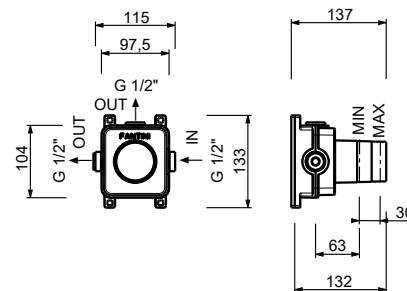


H590A



Parte empotrable

44 00 H590A



Llave de paso

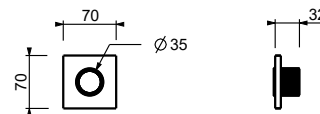
- botón ON/OFF con regulación de caudal **serigrafía AUX**
- aislamiento acústico
- Para instalación horizontal y vertical
- entradas de 1/2"

H592B



Parte externa

Cromo	87 02 H592B
Polished Nickel PVD	87 95 H592B
Matt Gun Metal PVD	87 P5 H592B
Matt British Gold PVD	87 P6 H592B
Matt Copper PVD	87 P9 H592B
Deep Black PVD	87 S1 H592B
Pure Brass PVD	87 Q7 H592B
Raw Metal PVD	87 Q8 H592B
Acero Cepillado	87 93 H592B

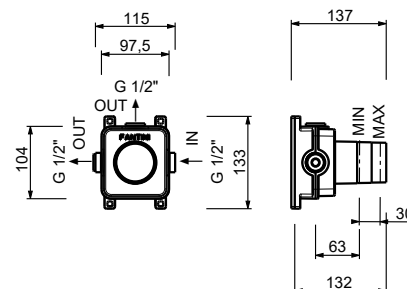


H590A



Parte empotrable

44 00 H590A



Llave de paso 3/4"

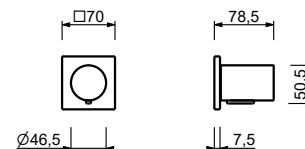
- maneta
- cartucho cerámico 90°
- entradas de 3/4"
- aislamiento acústico

G890B



Parte externa

Cromo	31 02 G890B
Polished Nickel PVD	31 95 G890B
Matt Gun Metal PVD	31 P5 G890B
Matt British Gold PVD	31 P6 G890B
Matt Copper PVD	31 P9 G890B
Deep Black PVD	31 S1 G890B
Pure Brass PVD	31 Q7 G890B
Raw Metal PVD	31 Q8 G890B
Acero Cepillado	31 93 G890B

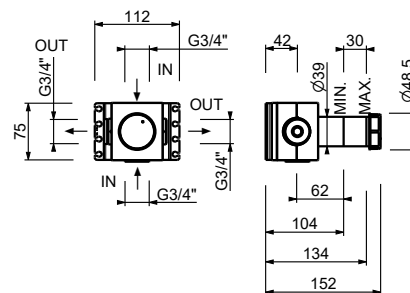


D491A



Parte empotrable

19 00 D491A



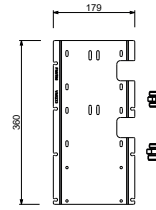
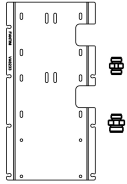
W269

Opcional - Sistema Easy Fix

placa y conexiones

• para instalación facilitada horizontal o vertical termostáticos

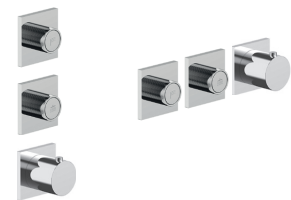
- para instalación art. H500A / H590A - **1 salida**
- para instalación art. H500A / H590A - **2 salidas**



EJEMPLO COMBINACIONES - 1 SALIDA



EJEMPLO COMBINACIONES - 2 SALIDAS



91 00 W269

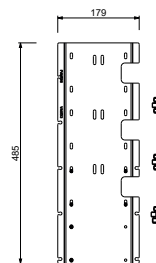
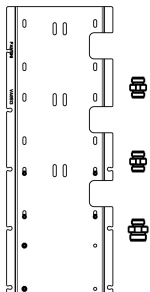
W270

Opcional - Sistema Easy Fix

placa y conexiones

• para instalación facilitada horizontal o vertical termostáticos

- para instalación tres salidas para instalación art. H500A / H590A - **3 salidas**



EJEMPLO COMBINACIONES - 3 SALIDAS



91 00 W270

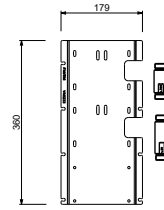
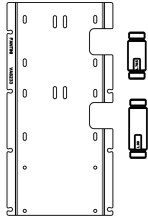
W275

Opcional - Sistema Easy Fix

placa y conexiones

• para instalación facilitada horizontal o vertical termostáticos

- para instalación art. H500A / D491A - **1 salida**
- para instalación art. H500A / D491A - **2 salidas**



EJEMPLO COMBINACIONES - 1 SALIDA



EJEMPLO COMBINACIONES - 2 SALIDAS



91 00 W275

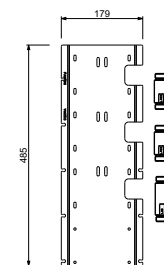
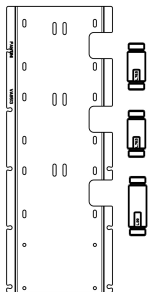
W276

Opcional - Sistema Easy Fix

placa y conexiones

• para instalación facilitada horizontal o vertical termostáticos

- para instalación tres salidas para instalación art. H500A / D491A - **3 salidas**



EJEMPLO COMBINACIONES - 3 SALIDAS



91 00 W276

Rociador doble

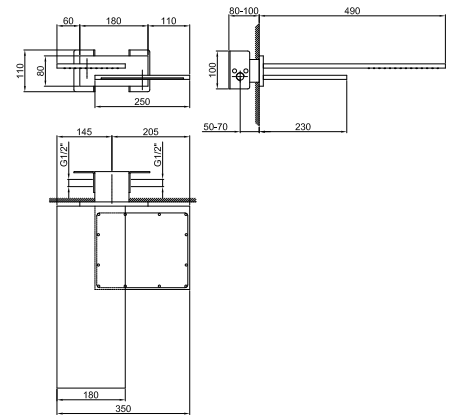
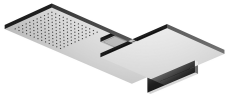
- lluvia
- cascada
- material básico: latón
- material básico: acero
- para instalación a pared
- limitador de caudal 17 l/m a 3 bar
- sistema anticalcáreo
- entrada de 1/2"
- caudal mínimo 12 l/min

**NOTA: condiciones necesarias para el correcto funcionamiento:
Caudal mín.: 12 l/min**

8035B

Parte externa

Cromo	86 02 8035B
Polished Nickel PVD	86 95 8035B
Matt Gun Metal PVD	86 P5 8035B
Matt British Gold PVD	86 P6 8035B
Matt Copper PVD	86 P9 8035B
Deep Black PVD	86 S1 8035B
Pure Brass PVD	86 Q7 8035B
Raw Metal PVD	86 Q8 8035B
Acero Cepillado	86 93 8035B



8035A

Parte empotrable

86 00 8035A



Rociador lluvia

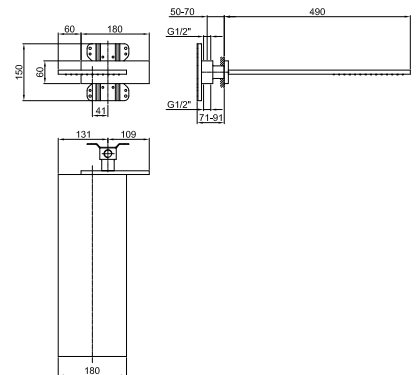
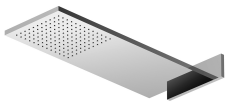
- material básico: latón
- material básico: acero
- para instalación a pared
- limitador de caudal 17 l/m a 3 bar
- sistema anticalcáreo
- entrada de 1/2"
- caudal mínimo 10 l/min

**NOTA: Condiciones necesarias para el correcto funcionamiento:
Caudal mín.: 10 l/min**

8036B

Parte externa

Cromo	86 02 8036B
Polished Nickel PVD	86 95 8036B
Matt Gun Metal PVD	86 P5 8036B
Matt British Gold PVD	86 P6 8036B
Matt Copper PVD	86 P9 8036B
Deep Black PVD	86 S1 8036B
Pure Brass PVD	86 Q7 8036B
Raw Metal PVD	86 Q8 8036B
Acero Cepillado	86 93 8036B



8036A

Parte empotrable

86 00 8036A



Rociador de cascada

- material básico: latón
- material básico: acero
- para instalación a pared
- limitador de caudal 17 l/m a 3 bar
- entrada de 1/2"
- caudal mínimo 12 l/min

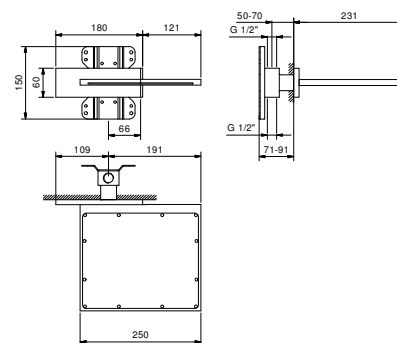
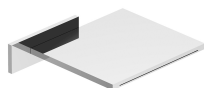
NOTA: condiciones necesarias para el correcto funcionamiento:

Caudal mín.: 12 l/min

8043B

Parte externa

Cromo	86 02 8043B
Polished Nickel PVD	86 95 8043B
Matt Gun Metal PVD	86 P5 8043B
Matt British Gold PVD	86 P6 8043B
Matt Copper PVD	86 P9 8043B
Deep Black PVD	86 S1 8043B
Pure Brass PVD	86 Q7 8043B
Raw Metal PVD	86 Q8 8043B
Acero Cepillado	86 93 8043B



8036A

Parte empotrable

86 00 8036A



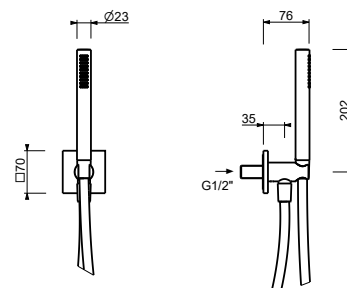
8148

Conjunto de ducha

- fembellecedor cuadrado 70x70 mm grosor 7,5
- teleducha FIT
- toma de agua y soporte teleducha
- flexo PVC 150 cm
- entrada de 1/2"



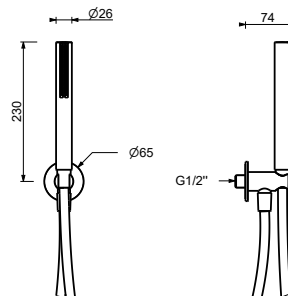
Cromo	86 02 8148
Polished Nickel PVD	86 95 8148
Matt Gun Metal PVD	86 P5 8148
Matt British Gold PVD	86 P6 8148
Matt Copper PVD	86 P9 8148
Deep Black PVD	86 S1 8148
Brushed Steel Look PVD	86 92 8148
Pure Brass PVD	86 Q7 8148
Raw Metal PVD	86 Q8 8148



8051

Conjunto de ducha

- embellecedor redondo Ø 65 mm grosor 4
- teleducha SUN
- toma de agua y soporte teleducha
- flexo PVC 150 cm
- entrada de 1/2"



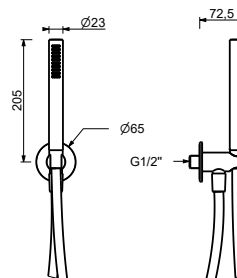
Cromo

86 02 8051

8093

Conjunto de ducha

- embellecedor redondo Ø 65 mm grosor 4
- teleducha FIT
- toma de agua y soporte teleducha
- flexo PVC 150 cm
- entrada de 1/2"

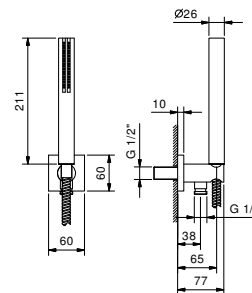


- | | |
|------------------------|-------------------|
| Cromo | 86 02 8093 |
| Polished Nickel PVD | 86 95 8093 |
| Matt Gun Metal PVD | 86 P5 8093 |
| Matt British Gold PVD | 86 P6 8093 |
| Matt Copper PVD | 86 P9 8093 |
| Deep Black PVD | 86 S1 8093 |
| Pure Brass PVD | 86 Q7 8093 |
| Raw Metal PVD | 86 Q8 8093 |
| Acero Cepillado | 86 93 8093 |

8052

Conjunto de ducha

- fembellecedor cuadrado 60x60 mm grosor 10
 - teleducha SUN
 - toma de agua y soporte teleducha
 - flexo PVC 150 cm
 - entrada de 1/2"
- NOTA: teleducha FIT en las versiones PVD y 93

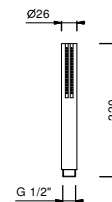


- | | |
|------------------------|-------------------|
| Cromo | 86 02 8052 |
| Polished Nickel PVD | 86 95 8052 |
| Matt Gun Metal PVD | 86 P5 8052 |
| Matt British Gold PVD | 86 P6 8052 |
| Matt Copper PVD | 86 P9 8052 |
| Deep Black PVD | 86 S1 8052 |
| Pure Brass PVD | 86 Q7 8052 |
| Raw Metal PVD | 86 Q8 8052 |
| Acero Cepillado | 86 93 8052 |

9673

Teleducha

- SUN
- material básico: ABS
- limitador de caudal 9 l/min
- sistema anticalcáreo
- válvula anti-retorno



Cromo

90 02 9673

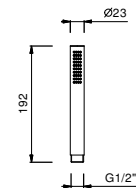
8783

Teleducha

- FIT
- material básico: latón
- material básico: acero
- limitador de caudal 9 l/min
- sistema anticalcáreo
- válvula anti-retorno



Cromo	90 02 8783
Polished Nickel PVD	90 95 8783
Matt Gun Metal PVD	90 P5 8783
Matt British Gold PVD	90 P6 8783
Matt Copper PVD	90 P9 8783
Deep Black PVD	90 S1 8783
Pure Brass PVD	90 Q7 8783
Raw Metal PVD	90 Q8 8783
Acero Cepillado	90 93 8783



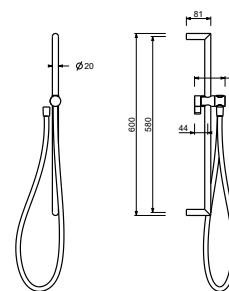
8145

Barra ducha

- longitud 60 cm
- flexo PVC 150 cm
- soporte articulado
- sin toma de agua
- sin teleducha



Cromo	86 02 8145
Polished Nickel PVD	86 95 8145
Matt Gun Metal PVD	86 P5 8145
Matt British Gold PVD	86 P6 8145
Matt Copper PVD	86 P9 8145
Deep Black PVD	86 S1 8145
Pure Brass PVD	86 Q7 8145
Raw Metal PVD	86 Q8 8145
Acero Cepillado	86 93 8145



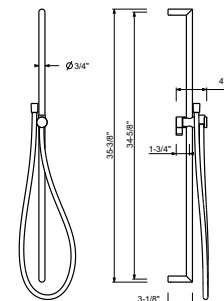
9247

Barra ducha

- longitud 90 cm
- flexo PVC 150 cm
- soporte articulado
- sin toma de agua
- sin teleducha



Cromo	86 02 9247
Polished Nickel PVD	86 95 9247
Matt Gun Metal PVD	86 P5 9247
Matt British Gold PVD	86 P6 9247
Matt Copper PVD	86 P9 9247
Deep Black PVD	86 S1 9247
Acero Cepillado	86 93 9247



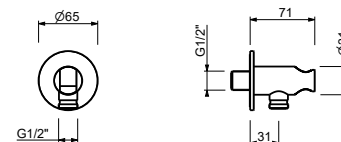
9323

Toma de agua

- embellecedor redondo
- material básico: latón
- soporte teleducha fijo
- pinza para flexo con alojamiento cónico



Cromo	91 02 9323
Polished Nickel PVD	91 95 9323
Matt Gun Metal PVD	91 P5 9323
Matt British Gold PVD	91 P6 9323
Matt Copper PVD	91 P9 9323
Deep Black PVD	91 S1 9323
Pure Brass PVD	91 Q7 9323
Raw Metal PVD	91 Q8 9323
Acero Cepillado	91 93 9323



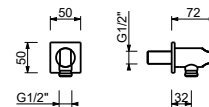
9446

Toma de agua

- embellecedor cuadrado
- material básico: latón
- soporte teleducha fijo
- pinza para flexo con alojamiento cónico



Cromo	91 02 9446
Polished Nickel PVD	91 95 9446
Matt Gun Metal PVD	91 P5 9446
Matt British Gold PVD	91 P6 9446
Matt Copper PVD	91 P9 9446
Deep Black PVD	91 S1 9446
Pure Brass PVD	91 Q7 9446
Raw Metal PVD	91 Q8 9446
Acero Cepillado	91 93 9446



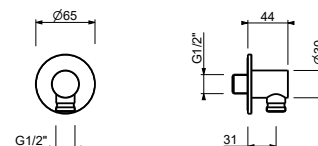
7034

Toma de agua

- embellecedor redondo
- material básico: latón
- sin soporte teleducha



Cromo	91 02 7034
Polished Nickel PVD	91 95 7034
Matt Gun Metal PVD	91 P5 7034
Matt British Gold PVD	91 P6 7034
Matt Copper PVD	91 P9 7034
Deep Black PVD	91 S1 7034
Pure Brass PVD	91 Q7 7034
Raw Metal PVD	91 Q8 7034
Acero Cepillado	91 93 7034



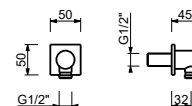
9417

Toma de agua

- embellecedor cuadrado
- material básico: latón
- sin soporte teleducha



Cromo	91 02 9417
Polished Nickel PVD	91 95 9417
Matt Gun Metal PVD	91 P5 9417
Matt British Gold PVD	91 P6 9417
Matt Copper PVD	91 P9 9417
Deep Black PVD	91 S1 9417
Raw Metal PVD	91 Q8 9417
Acero Cepillado	91 93 9417



9349

Flexo

- material básico: PVC
- 150 cm
- 1/2\"/>



Cromo	90 02 9349
Polished Nickel PVD	90 95 9349
Matt Gun Metal PVD	90 P5 9349
Matt British Gold PVD	90 P6 9349
Matt Copper PVD	90 P9 9349
Pure Brass PVD	90 Q7 9349
Raw Metal PVD	90 Q8 9349
Acero Cepillado	90 93 9349

9193

Flexo

- material básico: latón
- 150 cm
- flexo en latón 140 cm en versiones PVD
- Ø 15 mm
- 1/2" cónico x 1/2 cónico



Cromo	90 02 9193
Matt Gun Metal PVD	90 P5 9193
Matt British Gold PVD	90 P6 9193
Matt Copper PVD	90 P9 9193

9671

Flexo

- material básico: PVC
- 200 cm
- 1/2" cónico x 1/2 cónico



Cromo	90 02 9671
Polished Nickel PVD	90 95 9671
Matt Gun Metal PVD	90 P5 9671
Matt British Gold PVD	90 P6 9671
Matt Copper PVD	90 P9 9671
Pure Brass PVD	90 Q7 9671
Raw Metal PVD	90 Q8 9671
Acero Cepillado	90 93 9671

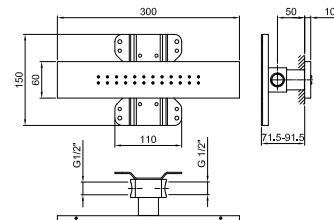
Jet lateral

- material básico: latón
- material básico: acero
- limitador de caudal 5 l/m a 3 bar
- no articulado
- sistema anticalcáreo
- entrada de 1/2"

8034B

Parte externa

Cromo	86 02 8034B
Polished Nickel PVD	86 95 8034B
Matt Gun Metal PVD	86 P5 8034B
Matt British Gold PVD	86 P6 8034B
Matt Copper PVD	86 P9 8034B
Deep Black PVD	86 S1 8034B
Pure Brass PVD	86 Q7 8034B
Raw Metal PVD	86 Q8 8034B
Acero Cepillado	86 93 8034B

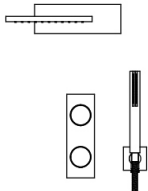
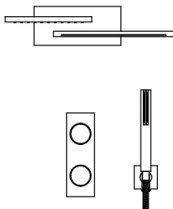


8034A

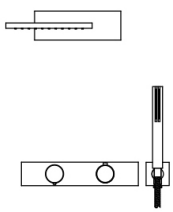
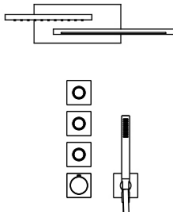
Parte empotrable

86 00 8034A



COMPOSICIÓN.1	Art.	Descripción	Acabados	
	8036B+8036A	Rociador lluvia	02	Cromo
	G785B+M585A	Monomando ducha empotrado	95	Polished Nickel PVD
	8052	Conjunto de ducha	P5	Matt Gun Metal PVD
			P6	Matt British Gold PVD
			P9	Matt Copper PVD
			S1	Deep Black PVD
			Q7	Pure Brass PVD
			Q8	Raw Metal PVD
			93	Acero Cepillado
COMPOSICIÓN.2	Art.	Descripción	Acabados	
	8035B+8035A	Rociador doble	02	Cromo
	G787B+M587A	Monomando ducha empotrado	95	Polished Nickel PVD
	8052	Conjunto de ducha	P5	Matt Gun Metal PVD
			P6	Matt British Gold PVD
			P9	Matt Copper PVD
			S1	Deep Black PVD
			Q7	Pure Brass PVD
			Q8	Raw Metal PVD
			93	Acero Cepillado

DUCHA : composición cartucho termostático

COMPOSICIÓN.1	Art.	Descripción	Acabados	
	8036B+8036A	Rociador lluvia	02	Cromo
	G872B+D372A	Monomando termostático ducha empotrado	95	Polished Nickel PVD
	8052	3/4"	P5	Matt Gun Metal PVD
		Conjunto de ducha	P6	Matt British Gold PVD
			P9	Matt Copper PVD
			S1	Deep Black PVD
			Q7	Pure Brass PVD
			Q8	Raw Metal PVD
			93	Acero Cepillado
COMPOSICIÓN.2	Art.	Descripción	Acabados	
	8035B+8035A	Rociador doble	02	Cromo
	H500B+H500A	Monomando termostático ducha empotrado	95	Polished Nickel PVD
	H590B+H590A	Llave de paso	P5	Matt Gun Metal PVD
	H591B+H590A	Llave de paso	P6	Matt British Gold PVD
	H592B+H590A	Llave de paso	P9	Matt Copper PVD
	8148	Conjunto de ducha	S1	Deep Black PVD
			Q7	Pure Brass PVD
			Q8	Raw Metal PVD
			93	Acero Cepillado

CARTUCHO TRADICIONAL

Grupo bañera repisa

_entradas de 3/4"

_longitud caño 11,5 cm



3065
2 salidas

Grupo bañera repisa

_entradas de 3/4"



3067
2 salidas

Monomando baño/ducha a suelo

_entradas de 1/2"

_longitud caño 25 cm



3080B+3380A
2 salidas

Caño bañera de repisa

_longitud caño 11,5 cm



9899

Caño bañera empotrado

_longitud caño 14,5 cm



5041B+5041A



5042B+5041A

3065

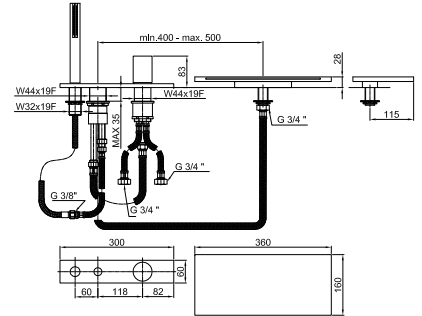
Grupo bañera repisa

- distancia a chorro 11,5 cm
- maneta
- desviador con pulsador **2 salidas**
- teleducha SUN
- flexo 150 cm
- entradas de 3/4"
- flexos de alimentación
- caudal mínimo 22 l/min

NOTA: Condiciones necesarias para el correcto funcionamiento:

Caudal mín.: 22 l/min

NOTA: teleducha FIT en las versiones PVD y 93



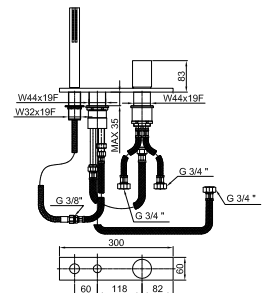
Cromo	31 02 3065
Polished Nickel PVD	31 95 3065
Matt Gun Metal PVD	31 P5 3065
Matt British Gold PVD	31 P6 3065
Matt Copper PVD	31 P9 3065
Deep Black PVD	31 S1 3065
Pure Brass PVD	31 Q7 3065
Raw Metal PVD	31 Q8 3065
Acero Cepillado	31 93 3065

3067

Grupo bañera repisa

- maneta
- sin caño
- desviador con pulsador **2 salidas**
- teleducha SUN
- flexo 150 cm
- entradas de 3/4"
- flexos de alimentación

NOTA: teleducha FIT en las versiones PVD y 93



Cromo	31 02 3067
Polished Nickel PVD	31 95 3067
Matt Gun Metal PVD	31 P5 3067
Matt British Gold PVD	31 P6 3067
Matt Copper PVD	31 P9 3067
Deep Black PVD	31 S1 3067
Pure Brass PVD	31 Q7 3067
Raw Metal PVD	31 Q8 3067
Acero Cepillado	31 93 3067

Monomando baño/ducha a suelo

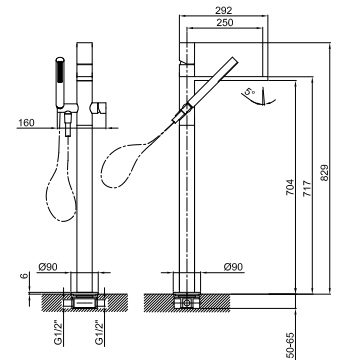
- distancia a chorro 25 cm
- maneta
- maneta apertura/cierre con regulación de caudal y temperatura ducha
- teleducha SUN
- soporte teleducha
- flexo PVC 125 cm
- entradas de 1/2"
- sobre columna

NOTA: teleducha FIT en las versiones PVD y 93

3080B

Parte externa

Cromo	31 02 3080B
Polished Nickel PVD	31 95 3080B
Matt Gun Metal PVD	31 P5 3080B
Matt British Gold PVD	31 P6 3080B
Matt Copper PVD	31 P9 3080B
Deep Black PVD	31 S1 3080B
Pure Brass PVD	31 Q7 3080B
Raw Metal PVD	31 Q8 3080B
Acero Cepillado	31 93 3080B



3380A

Parte empotrable

19 00 3380A

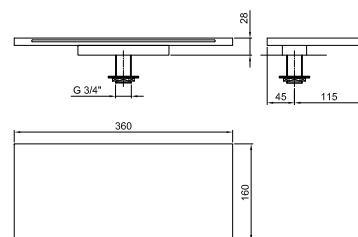


9899

Caño bañera de repisa

- distancia a chorro 11,5 cm
- cascada
- entrada de 3/4"
- caudal mínimo 22 l/min

NOTA: Condiciones necesarias para el correcto funcionamiento:
Caudal mín.: 22 l/min



Cromo	31 02 9899
Polished Nickel PVD	31 95 9899
Matt Gun Metal PVD	31 P5 9899
Matt British Gold PVD	31 P6 9899
Matt Copper PVD	31 P9 9899
Deep Black PVD	31 S1 9899
Pure Brass PVD	31 Q7 9899
Raw Metal PVD	31 Q8 9899
Acero Cepillado	31 93 9899

Caño bañera empotrado

- distancia a chorro 14,5 cm
- versión derecha
- cascada
- entrada de 1/2"

5041B

Parte externa

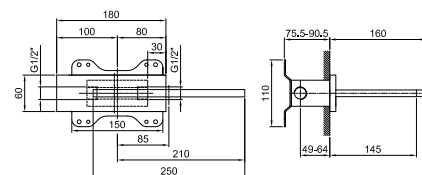
Cromo	31 02 5041B
Polished Nickel PVD	31 95 5041B
Matt Gun Metal PVD	31 P5 5041B
Matt British Gold PVD	31 P6 5041B
Matt Copper PVD	31 P9 5041B
Deep Black PVD	31 S1 5041B
Pure Brass PVD	31 Q7 5041B
Raw Metal PVD	31 Q8 5041B
Acero Cepillado	31 93 5041B



5041A

Parte empotrable

31 00 5041A



Caño bañera empotrado

- distancia a chorro 14,5 cm
- versión izquierda
- cascada
- entrada de 1/2"

5042B

Parte externa

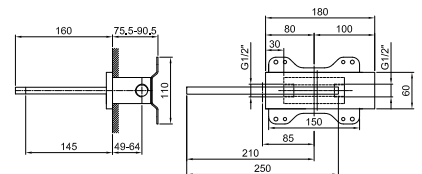
Cromo	31 02 5042B
Polished Nickel PVD	31 95 5042B
Matt Gun Metal PVD	31 P5 5042B
Matt British Gold PVD	31 P6 5042B
Matt Copper PVD	31 P9 5042B
Deep Black PVD	31 S1 5042B
Pure Brass PVD	31 Q7 5042B
Raw Metal PVD	31 Q8 5042B
Acero Cepillado	31 93 5042B



5041A

Parte empotrable

31 00 5041A



COCINA : cartucho tradicional

3051F

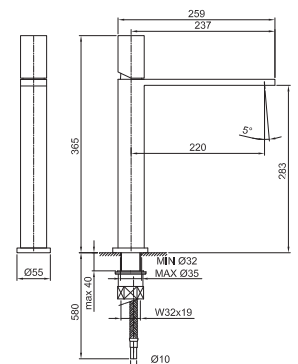
lead \emptyset free

Monomando cocina

- distancia a chorro 24 cm
- maneta
- limitador de caudal 8 l/m a 3 bar
- flexos de alimentación
- SIN DESAGÜE



Cromo	31 02 3051F
Polished Nickel PVD	31 95 3051F
Matt Gun Metal PVD	31 P5 3051F
Matt British Gold PVD	31 P6 3051F
Matt Copper PVD	31 P9 3051F
Deep Black PVD	31 S1 3051F
Pure Brass PVD	31 Q7 3051F
Raw Metal PVD	31 Q8 3051F
Acero Cepillado	31 93 3051F

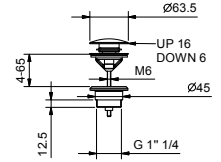


8434

Desagüe

- 1" 1/4
- tapón a presión
- para lavabo sin rebosadero
- para lavabo con rebosadero
- universal

N.B. listado completo de los acabados en la sección accesorios diversos al final de la tarifa



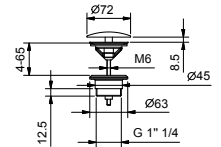
Cromo	91 02 8434
Polished Nickel PVD	91 95 8434
Matt Gun Metal PVD	91 P5 8434
Matt British Gold PVD	91 P6 8434
Matt Copper PVD	91 P9 8434
Deep Black PVD	91 S1 8434
Pure Brass PVD	91 Q7 8434
Raw Metal PVD	91 Q8 8434
Acero Cepillado	91 93 8434

8435

Desagüe

- 1" 1/4
- para lavabo sin rebosadero
- para lavabo con rebosadero
- salida libre
- universal

N.B. listado completo de los acabados en la sección accesorios diversos al final de la tarifa



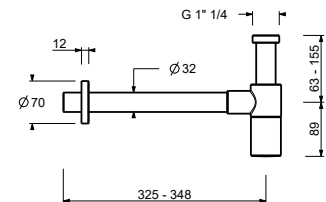
Cromo	91 02 8435
Polished Nickel PVD	91 95 8435
Matt Gun Metal PVD	91 P5 8435
Matt British Gold PVD	91 P6 8435
Matt Copper PVD	91 P9 8435
Deep Black PVD	91 S1 8435
Pure Brass PVD	91 Q7 8435
Raw Metal PVD	91 Q8 8435
Acero Cepillado	91 93 8435

9234

Sifón de botella

- 1" 1/4
- para lavabo

N.B. listado completo de los acabados en la sección accesorios diversos al final de la tarifa



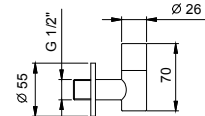
Cromo	91 02 9234
Polished Nickel PVD	91 95 9234
Matt Gun Metal PVD	91 P5 9234
Matt British Gold PVD	91 P6 9234
Matt Copper PVD	91 P9 9234
Deep Black PVD	91 S1 9234
Pure Brass PVD	91 Q7 9234
Raw Metal PVD	91 Q8 9234
Acero Cepillado	91 93 9234

8364

Pareja de llaves de escuadra con filtro

- con cierre
- filtro inspeccionable
- entrada de 1/2"

N.B. listado completo de los acabados en la sección accesorios diversos al final de la tarifa



Cromo	91 02 8364
Polished Nickel PVD	91 95 8364
Matt Gun Metal PVD	91 P5 8364
Matt British Gold PVD	91 P6 8364
Matt Copper PVD	91 P9 8364
Deep Black PVD	91 S1 8364
Pure Brass PVD	91 Q7 8364
Raw Metal PVD	91 Q8 8364
Acero Cepillado	91 93 8364

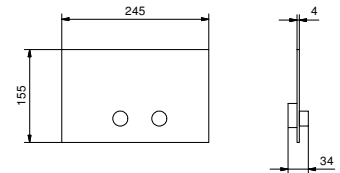
8402

Placa y pulsador descarga inodoro GEBERIT

- material básico: acero
- pulsadores en relieve
- con pulsadores redondos
- sin fijaciones visibles

N.B. listado completo de los acabados en la sección accesorios diversos al final de la tarifa

N.B. compatible SOLO CON Geberit Sigma 8/Sigma 12



Acero Brillante	91 38 8402
Polished Nickel PVD	91 95 8402
Matt Gun Metal PVD	91 P5 8402
Matt British Gold PVD	91 P6 8402
Matt Copper PVD	91 P9 8402
Deep Black PVD	91 S1 8402
Pure Brass PVD	91 Q7 8402
Raw Metal PVD	91 Q8 8402
Acero Cepillado	91 93 8402

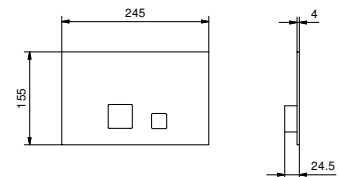
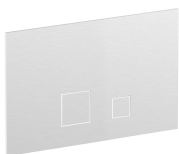
8403

Placa y pulsador descarga inodoro GEBERIT

- material básico: acero
- pulsadores enrasados
- con pulsadores cuadrados
- sin fijaciones visibles

N.B. listado completo de los acabados en la sección accesorios diversos al final de la tarifa

N.B. compatible SOLO CON Geberit Sigma 8/Sigma 12



Acero Brillante	91 38 8403
Polished Nickel PVD	91 95 8403
Matt Gun Metal PVD	91 P5 8403
Matt British Gold PVD	91 P6 8403
Matt Copper PVD	91 P9 8403
Deep Black PVD	91 S1 8403
Pure Brass PVD	91 Q7 8403
Raw Metal PVD	91 Q8 8403
Acero Cepillado	91 93 8403

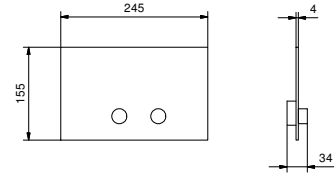
W216

Placa y pulsador descarga inodoro TECE

- material básico: acero
- pulsadores en relieve
- con pulsadores redondos
- profundidad mínima: consultar las instrucciones de montaje
- sin fijaciones visibles

N.B. listado completo de los acabados en la sección accesorios diversos al final de la tarifa

N.B. compatible SOLO CON Tecebox Octa II



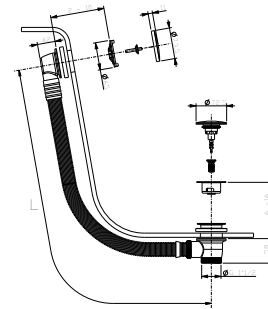
Acero Brillante	91 38 W216
Matt Gun Metal PVD	91 P5 W216
Acero Cepillado	91 93 W216

W001

Columna desagüe bañera

- CON DESAGÜE

N.B. listado completo de los acabados en la sección accesorios diversos al final de la tarifa



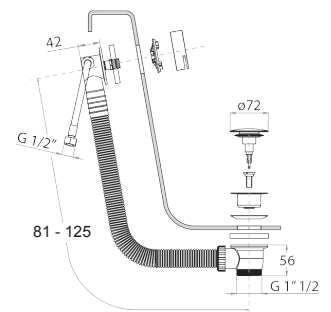
Cromo	91 02 W001
Polished Nickel PVD	91 95 W001
Matt Gun Metal PVD	91 P5 W001
Matt British Gold PVD	91 P6 W001
Matt Copper PVD	91 P9 W001
Deep Black PVD	91 S1 W001
Acero Cepillado	91 93 W001

W002

Columna desagüe bañera

- salida de agua en el rebosadero
- CON DESAGÜE

N.B. listado completo de los acabados en la sección accesorios diversos al final de la tarifa



Cromo	91 02 W002
Polished Nickel PVD	91 95 W002
Matt Gun Metal PVD	91 P5 W002
Matt British Gold PVD	91 P6 W002
Matt Copper PVD	91 P9 W002
Deep Black PVD	91 S1 W002
Acero Cepillado	91 93 W002



Fratelli Fantini Spa

Pella (Novara), Italy - t. +39 0322 918411

fantini@fantini.it - www.fantini.it