

AA/27

TECHNISCHES HANDBUCH

ABOUTWATER

 **Boffi**  **FANTINI**
RUBINETTI

AA/27

design Michael Anastassiades



P5 Y004F

WASCHTISCH	s. 110
BIDET	s. 112
DUSCHE	s. 114
BADEWANNE	s. 125
ZUBEHÖR	s. 127

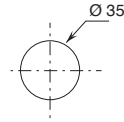
Technische Hinweise

AA/27 wird standardmäßig MIT GRIFF geliefert.

Wasch- und Bidet-Mischer sind mit einem **Perlator** bis zu 5 l/min ausgestattet.

BOHRLÖCHER FÜR ARMATUREN IN WASCHTISCHEN:

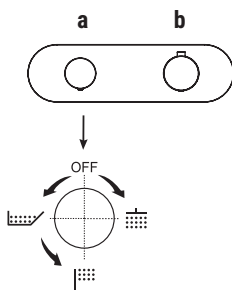
- Einloch-Waschtisch und Bidetmischer.



Der Duschthermostat 3/4" steht zur Verfügung:

- Art. Y372B+D372A - 2 Ausgänge

- Art. Y373B+D373A - 3 Ausgänge



BEISPIEL:

Art. Y373B+D373A

a) Drehumsteller mit Absperrung - Ausgehend von der Mittelstellung aktivieren Sie durch Drehen nach rechts den 1. Ausgang. Durch Drehen nach links aktivieren Sie den 2. und in der Folge den 3. Ausgang.

b) Temperatureinstellung.

Basismaterial: EDELSTAHL AISI 316/316 L

Oberflächen:

P5 Matt Gun Metal PVD

93 Edelstahl gebürstet



P5 - Matt Gun Metal PVD



93 - Edelstahl gebürstet



Video zur Bedienung der Regenbrause Art. 8139

* Ersatzteile, Zubehöre, verschiedene Artikel und Verlängerungen können in bestimmten Preislisten eingesehen werden

STANDARDKARTUSCHE

1-Loch-Waschtischmischer*_Achsabstand Auslauf 10 cm***Y004WF**

OHNE ABLAUF

Y004F

MIT ABLAUF

1-Loch-Waschtischmischer hoch*_Achsabstand Auslauf 11,5 cm***Y006WF**

OHNE ABLAUF

Wandwaschtischmischer*_Achsabstand Auslauf 20 cm***Y011B+Y011A**

OHNE ABLAUF

Wandwaschtischmischer*_Achsabstand Auslauf 20 cm***Y111B+M111A**

OHNE ABLAUF

1-Loch-Bidetmischer*_Achsabstand Auslauf 11,5 cm***Y008WF**

OHNE ABLAUF

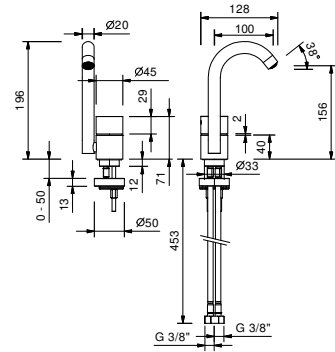
Y008F

MIT ABLAUF

Y004WF

1-Loch-Waschtischmischer

- Achsabstand Auslauf 10 cm
- Griff
- Wasserdurchflussbegrenzer auf 5 l/min bei 3 bar
- Versorgungsleitung/schläuche
- OHNE ABLAUF



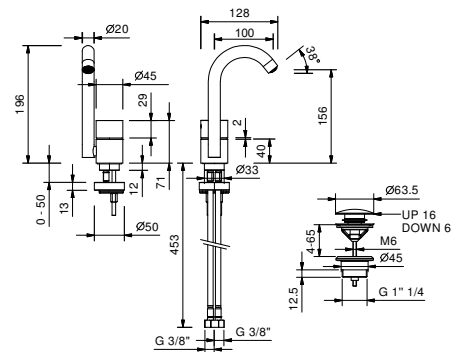
Matt Gun Metal PVD
Edelstahl gebürstet

33 P5 Y004WF
33 93 Y004WF

Y004F

1-Loch-Waschtischmischer

- Achsabstand Auslauf 10 cm
- Griff
- Wasserdurchflussbegrenzer auf 5 l/min bei 3 bar
- Versorgungsleitung/schläuche
- ABLAUF mit Druckverschluss



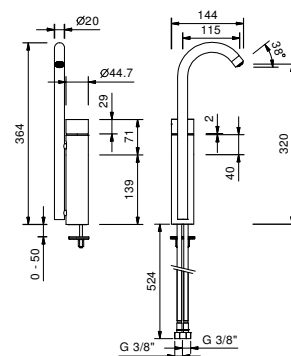
Matt Gun Metal PVD
Edelstahl gebürstet

33 P5 Y004F
33 93 Y004F

Y006WF

1-Loch-Waschtischmischer hoch

- Achsabstand Auslauf 11,5 cm
- Griff
- Wasserdurchflussbegrenzer auf 5 l/min bei 3 bar
- Versorgungsleitung/schläuche
- OHNE ABLAUF



Matt Gun Metal PVD
Edelstahl gebürstet

33 P5 Y006WF
33 93 Y006WF

Wandwaschtischmischer

- Achsabstand Auslauf 20 cm
- Griff
- Wasserdurchflussbegrenzer auf 5 l/min bei 3 bar
- 1/2" Eingänge
- OHNE ABLAUF

Y011B

AP-Teil

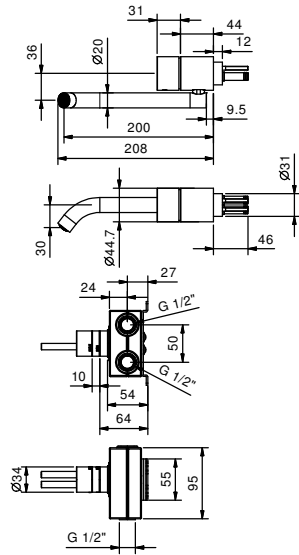
Matt Gun Metal PVD 33 P5 Y011B
Edelstahl gebürstet **33 93 Y011B**



Y011A

UP-Teil

44 00 Y011A



Wandwaschtischmischer

- Achsabstand Auslauf 20 cm
- Griff
- Wasserdurchflussbegrenzer auf 5 l/min bei 3 bar
- 1/2" Eingänge
- OHNE ABLAUF

Y111B

AP-Teil

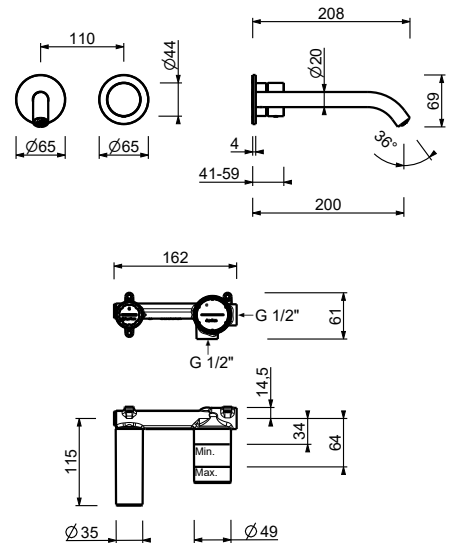
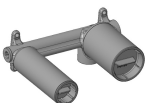
Matt Gun Metal PVD 33 P5 Y111B
Edelstahl gebürstet **33 93 Y111B**



M111A

UP-Teil

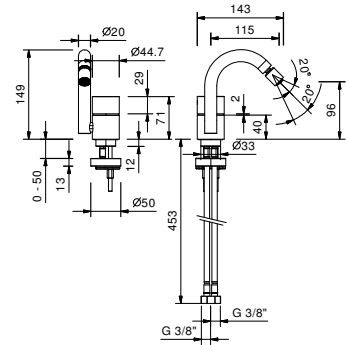
44 00 M111A



Y008WF

1-Loch-Bidetmischer

- Achsabstand Auslauf 11,5 cm
- Griff
- Wasserdurchflussbegrenzer auf 5 l/min bei 3 bar
- Perlator mit Gelenk
- Versorgungsleitung/schläuche
- OHNE ABLAUF



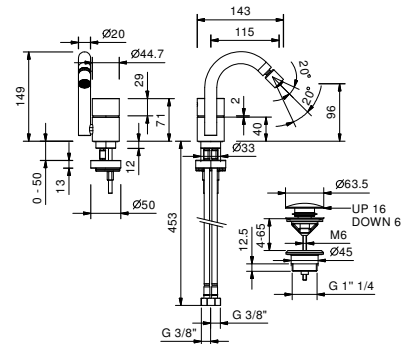
Matt Gun Metal PVD
Edelstahl gebürstet

33 P5 Y008WF
33 93 Y008WF

Y008F

1-Loch-Bidetmischer

- Achsabstand Auslauf 11,5 cm
- Griff
- Wasserdurchflussbegrenzer auf 5 l/min bei 3 bar
- Perlator mit Gelenk
- Versorgungsleitung/schläuche
- ABLAUF mit Druckverschluss



Matt Gun Metal PVD
Edelstahl gebürstet

33 P5 Y008F
33 93 Y008F

STANDARDKARTUSCHE

UP-Brausemischer

_1/2" Eingänge



Y063B+M063A

1 Ausgang



Y181B+M585A

2 Ausgänge



Y189B+M587A

3 Ausgänge

THERMOSTATKARTUSCHE

UP-Brausemischer

_1/2" Eingänge



Y123B+M523A

2 Ausgänge



Y123B+M623A

2 Ausgänge

UP-Brausemischer

_3/4" Eingänge



Y372B+D372A

2 Ausgänge



Y373B+D373A

3 Ausgänge



Y800B+H500A



Y390B+D491A

Absperrventil

UP-Brausemischer

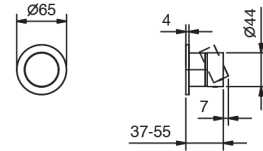
- Griff
- 1/2" **1 Ausgang**
- 1/2" Eingänge
- Schallschutz

Y063B



AP-Teil

Matt Gun Metal PVD
Edelstahl gebürstet 33 P5 Y063B
33 93 Y063B

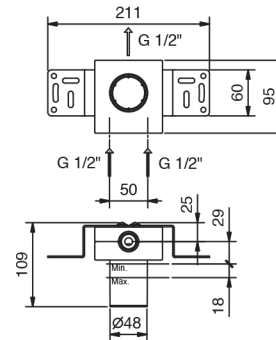


M063A



UP-Teil

44 00 M063A



UP-Brausemischer

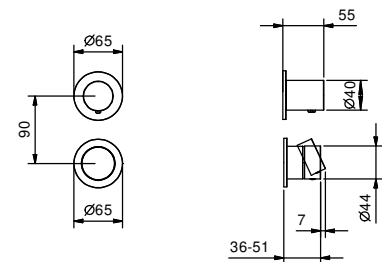
- Griffe
- Drehumsteller **2-Wege**
- 1/2" Eingänge
- Schallschutz

Y181B



AP-Teil

Matt Gun Metal PVD 33 P5 Y181B
Edelstahl gebürstet **33 93 Y181B**

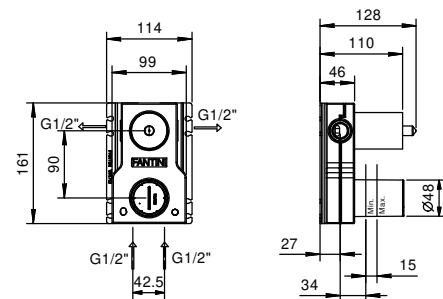


M585A



UP-Teil

44 00 M585A



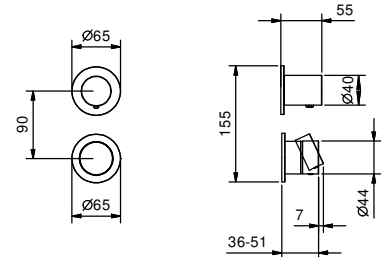
UP-Brausemischer

- Griffe
- Drehumsteller **3-Wege**
- 1/2" Eingänge
- Schallschutz

Y189B

AP-Teil

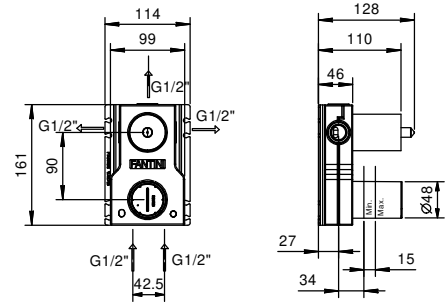
Matt Gun Metal PVD
Edelstahl gebürstet 33 P5 Y189B
 33 93 Y189B



M587A

UP-Teil

44 00 M587A



1/2" UP-Thermostatbrausemischer

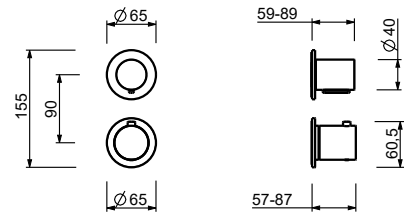
- Griffe
- mit Rosette
- Drehumsteller **2-Wege**
- 1/2" Eingänge
- Schallschutz
- nur für vertikale Montage

Y123B



AP-Teil

Matt Gun Metal PVD 33 P5 Y123B
Edelstahl gebürstet 33 93 Y123B

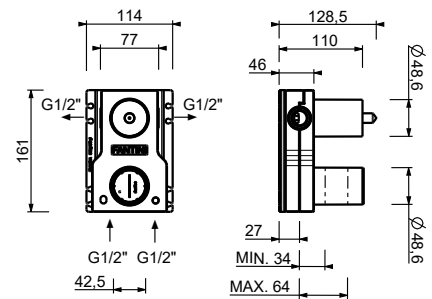


M523A



UP-Teil

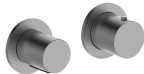
44 00 M523A



1/2" UP-Thermostatbrausemischer

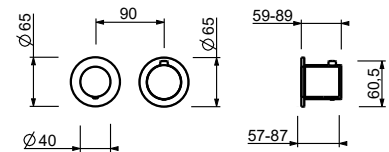
- Griffe
- mit Rosette
- Drehumsteller **2-Wege**
- 1/2" Eingänge
- Schallschutz
- nur für horizontale Montage

Y123B

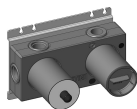


AP-Teil

Matt Gun Metal PVD 33 P5 Y123B
Edelstahl gebürstet 33 93 Y123B

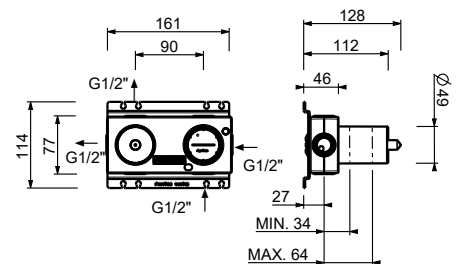


M623A



UP-Teil

44 00 M623A



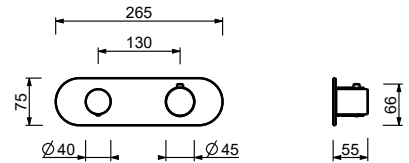
3/4" UP-Thermostatbrausemischer

- Griffe
- Drehumsteller **2-Wege** mit Absperrung
- nur für horizontale Montage
- 3/4" Eingänge

Y372B

AP-Teil

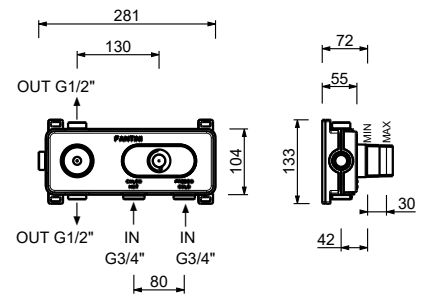
Matt Gun Metal PVD 33 P5 Y372B
Edelstahl gebürstet 33 93 Y372B



D372A

UP-Teil

19 00 D372A



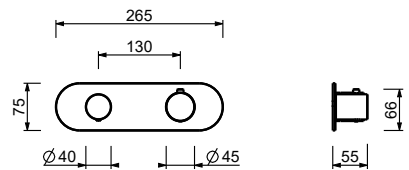
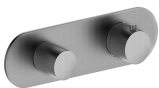
3/4" UP-Thermostatbrausemischer

- Griffe
- Drehumsteller **3-Wege** mit Absperrung
- nur für horizontale Montage
- 3/4" Eingänge

Y373B

AP-Teil

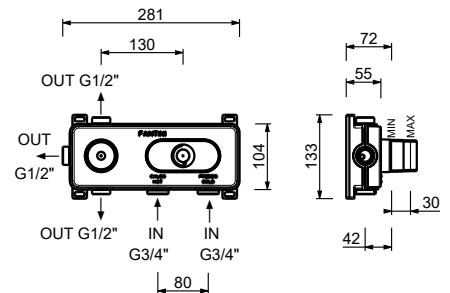
Matt Gun Metal PVD 33 P5 Y373B
Edelstahl gebürstet 33 93 Y373B



D373A

UP-Teil

19 00 D373A



3/4" UP-Thermostatbrausemischer

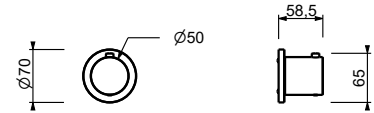
- Griff
- 3/4" Eingänge
- Schallschutz

Hinweis: Mischer muss immer mit Absperrventil Y390B+D491A bestellt werden

Y800B

AP-Teil

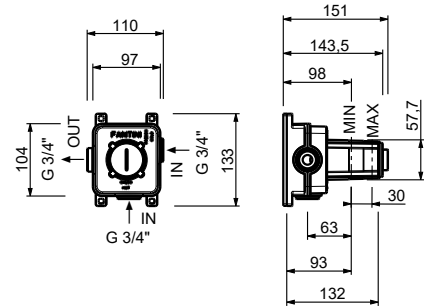
Matt Gun Metal PVD
Edelstahl gebürstet 33 P5 Y800B
33 93 Y800B



H500A

UP-Teil

44 00 H500A



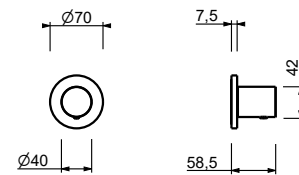
3/4" Absperrventil

- Griff
- 90° Keramikventil
- 3/4" Eingänge
- Schallschutz

Y390B

AP-Teil

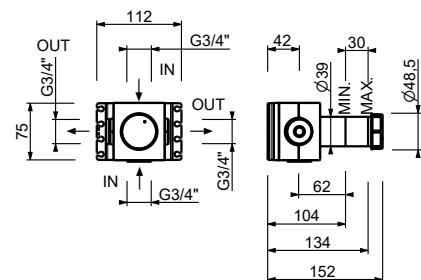
Matt Gun Metal PVD 33 P5 Y390B
Edelstahl gebürstet **33 93 Y390B**



D491A

UP-Teil

19 00 D491A

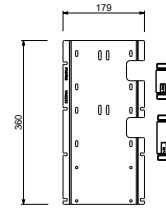
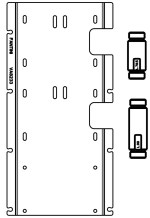


W275

OPTIONAL - "Easy Fix" System

Platte und Verbindungen

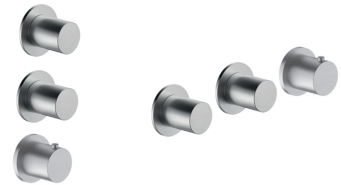
- für einfache horizontale oder vertikale Thermostatmontage
- für Montage Art H500A / D491A - **1 Ausgang**
- für Montage Art H500A / D491A (2Stk) - **2 Ausgänge**



BEISPIEL FÜR KOMBINATIONEN - 1 AUSGANG



BEISPIEL FÜR KOMBINATIONEN - 2 AUSGÄNGE



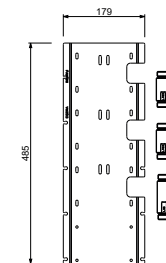
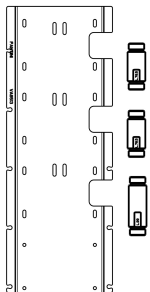
91 00 W275

W276

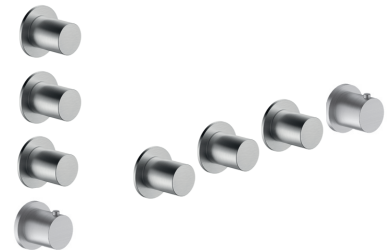
OPTIONAL - "Easy Fix" System

Platte und Verbindungen

- für einfache horizontale oder vertikale Thermostatmontage
- für Montage Art H500A / D491A (3Stk) - **3 Ausgänge**



BEISPIEL FÜR KOMBINATIONEN - 3 AUSGÄNGE



91 00 W276

8139

Regenkopfbrause

- Ø 3.2 cm
- Basismaterial: Edelstahl
- verstellbar
- Wandmontage
- Durchflussbegrenzer auf 10 l/min
- 1/2" Eingang
- Antikalksystem

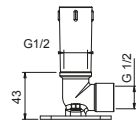
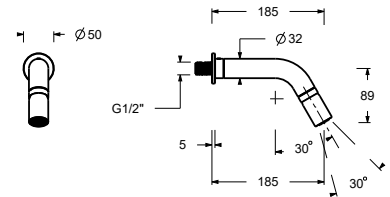
**Hinweis: Nötige Bedingungen für korrektes Funktionieren:
Mindestzufuhr: 10 l/min**



Edelstahl poliert 81 38 8139
 Matt Gun Metal PVD 81 P5 8139
Edelstahl gebürstet 81 93 8139

OPTIONAL: UP-Teil für Gipskarton

W046 91 00 W046



8127

Regenkopfbrause

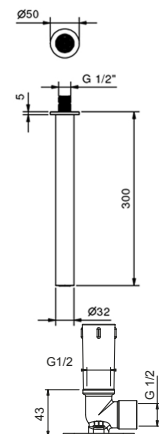
- Ø 3.2 cm
- Basismaterial: Edelstahl
- Deckenmontage
- Durchflussbegrenzer auf 10 l/min
- 1/2" Eingang
- Antikalksystem



Matt Gun Metal PVD 81 P5 8127
Edelstahl gebürstet 81 93 8127

OPTIONAL: UP-Teil für Gipskarton

W046 91 00 W046



8053

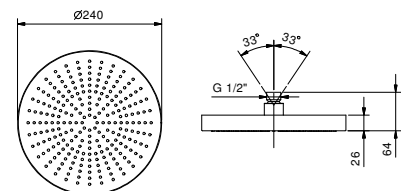
Regenkopfbrause

- Ø 24 cm
- Basismaterial: Edelstahl
- Wasserdurchflussbegrenzer auf 12 l/min bei 3 bar
- Antikalksystem
- 1/2" Eingang
- Rückflussverhinderer

**Hinweis: Nötige Bedingungen für korrektes Funktionieren:
Mindestzufuhr: 10 l/min**



Matt Gun Metal PVD 81 P5 8053
Edelstahl gebürstet 81 93 8053



8080

Brausearm

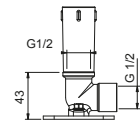
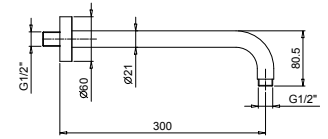
- Länge 30 cm
- runde Rosette
- Wandmontage
- 1/2" Eingang



Matt Gun Metal PVD
Edelstahl gebürstet 81 P5 8080
81 93 8080

OPTIONAL: UP-Teil für Gipskarton

W046 91 00 W046



8167

Brausearm

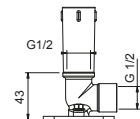
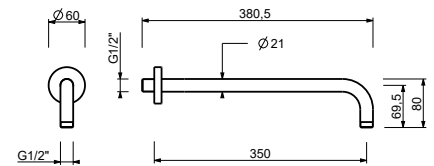
- Länge 35 cm
- runde Rosette
- Wandmontage
- 1/2" Eingang



Matt Gun Metal PVD
Edelstahl gebürstet 81 P5 8167
81 93 8167

OPTIONAL: UP-Teil für Gipskarton

W046 91 00 W046



8059

Brausearm

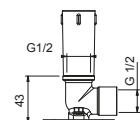
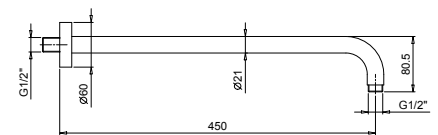
- Länge 45 cm
- runde Rosette
- Wandmontage
- 1/2" Eingang



Matt Gun Metal PVD
Edelstahl gebürstet 81 P5 8059
81 93 8059

OPTIONAL: UP-Teil für Gipskarton

W046 91 00 W046



8058

Brausearm

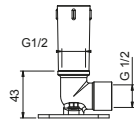
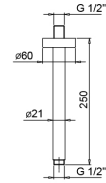
- Länge 25 cm
- runde Rosette
- Deckenmontage
- 1/2" Eingang



Matt Gun Metal PVD
Edelstahl gebürstet 81 P5 8058
81 93 8058

OPTIONAL: UP-Teil für Gipskarton

W046 91 00 W046



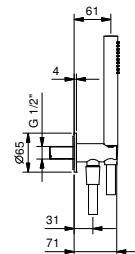
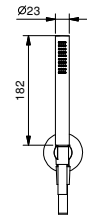
8125

Brauseset

- Handbrause FIT
- Wandbogen mit Brausehalter
- Schlauch PVC 150 cm
- 1/2" Eingang



Matt Gun Metal PVD
Edelstahl gebürstet 81 P5 8125
81 93 8125



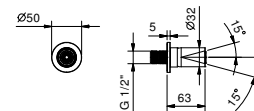
8128


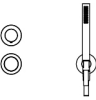
Seitenkörperbrausen

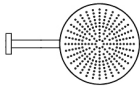
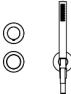
- Basismaterial: Edelstahl
- verstellbar
- Durchflussbegrenzer auf 5 l/min
- 1/2" Eingang
- Antikalksystem




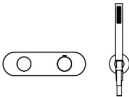
Matt Gun Metal PVD
Edelstahl gebürstet 81 P5 8128
81 93 8128

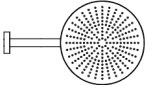
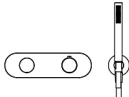


KOMBINATION.1	Art.	Beschreibung	Serienoberfläche	
	8139 Y181B+M585A 8125	Regenkopfbrause UP-Brausemischer Brauseset	P5 93	Matt Gun Metal PVD Edelstahl gebürstet
				

KOMBINATION.2	Art.	Beschreibung	Serienoberfläche	
	8080 8053 Y181B+M585A 8125	Brausearm Regenkopfbrause UP-Brausemischer Brauseset	P5 93	Matt Gun Metal PVD Edelstahl gebürstet
				

DUSCHE : Kombinationen mit Thermostatkartusche

KOMBINATION.1	Art.	Beschreibung	Serienoberfläche	
	8139 Y372B+D372A 8125	Regenkopfbrause 3/4" UP-Thermostatbrausemischer Brauseset	P5 93	Matt Gun Metal PVD Edelstahl gebürstet
				

KOMBINATION.2	Art.	Beschreibung	Serienoberfläche	
	8080 8053 Y372B+D372A 8125	Brausearm Regenkopfbrause 3/4" UP-Thermostatbrausemischer Brauseset	P5 93	Matt Gun Metal PVD Edelstahl gebürstet
				

STANDARDKARTUSCHE

UP-Wannenmischer

_Achsabstand Auslauf 15 cm

_1/2" Eingänge



Y120B+D220A

2 Ausgänge

UP-Wannenmischer

_Achsabstand Auslauf 20 cm

_1/2" Eingänge



Y121B+D220A

2 Ausgänge

Wannenrandmischer

_Achsabstand Auslauf 11,5 cm

_1/2" Eingänge



Y065

2 Ausgänge

Bodenstand-Wannenmischer

_Achsabstand Auslauf 11,5 cm

_1/2" Eingänge



Y080B+Y080A

2 Ausgänge

UP-Wannenmischer

- Achsabstand Auslauf 15 cm
- Griff
- Drehumsteller **2-Wege**
- Handbrause FIT
- Wandbogen mit Brausehalter
- Schlauch PVC 150 cm
- 1/2" Eingänge

Y120B



D220A

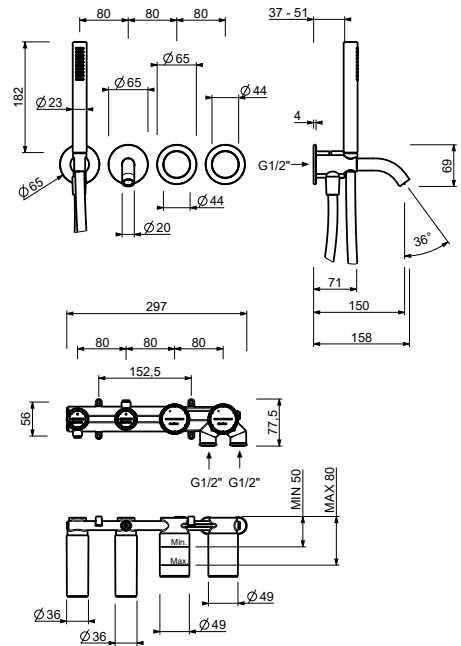


AP-Teil

Matt Gun Metal PVD 33 P5 Y120B
Edelstahl gebürstet **33 93 Y120B**

UP-Teil

44 00 D220A



UP-Wannenmischer

- Achsabstand Auslauf 20 cm
- Griff
- Drehumsteller **2-Wege**
- Handbrause FIT
- Wandbogen mit Brausehalter
- Schlauch PVC 150 cm
- 1/2" Eingänge

Y121B



D220A

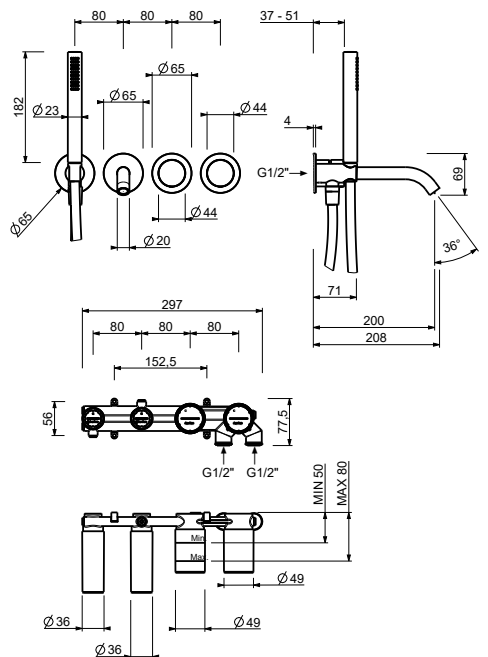


AP-Teil

Matt Gun Metal PVD 33 P5 Y121B
Edelstahl gebürstet **33 93 Y121B**

UP-Teil

44 00 D220A

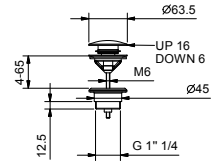


8434

Ablauf

- 1" 1/4
- Druckverschluss
- für Waschbecken ohne Überlaufloch
- für Waschbecken mit Überlaufloch
- Universell

Hinweis: vollständige Liste der Oberflächen bei dem Abschnitt Zubehör am Ende der Preisliste



Matt Gun Metal PVD
Edelstahl gebürstet

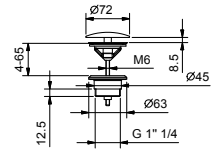
91 P5 8434
91 93 8434

8435

Ablauf

- 1" 1/4
- für Waschbecken ohne Überlaufloch
- für Waschbecken mit Überlaufloch
- offener Abfluss
- Universell

Hinweis: vollständige Liste der Oberflächen bei dem Abschnitt Zubehör am Ende der Preisliste



Matt Gun Metal PVD
Edelstahl gebürstet

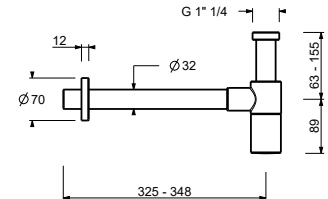
91 P5 8435
91 93 8435

9234

Flaschensiphon

- 1" 1/4
- für Waschbecken

Hinweis: vollständige Liste der Oberflächen bei dem Abschnitt Zubehör am Ende der Preisliste



Matt Gun Metal PVD
Edelstahl gebürstet

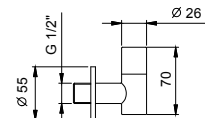
91 P5 9234
91 93 9234

8364

Paar Eckventile

- mit Absperrventil
- leicht zu reinigende Filter
- 1/2" Eingang

Hinweis: vollständige Liste der Oberflächen bei dem Abschnitt Zubehör am Ende der Preisliste



Matt Gun Metal PVD
Edelstahl gebürstet

91 P5 8364
91 93 8364

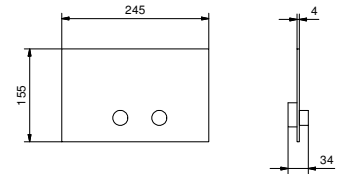
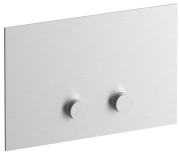
8402

Betätigungsplatte GEBERIT

- Basismaterial: Edelstahl
- Reliefknöpfen
- mit rundem Druckknopf
- ohne sichtbarer Befestigung

Hinweis: vollständige Liste der Oberflächen bei dem Abschnitt Zubehör am Ende der Preisliste

Hinweis: kompatibel NUR MIT Geberit Sigma 8/Sigma 12



Matt Gun Metal PVD
Edelstahl gebürstet

91 P5 8402
91 93 8402

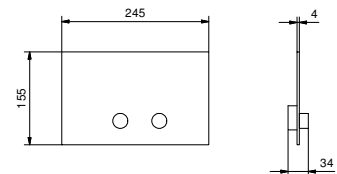
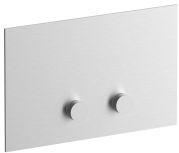
W216

Betätigungsplatte TECE

- Basismaterial: Edelstahl
- Reliefknöpfen
- mit rundem Druckknopf
- Mindesttiefe: siehe Einbauanleitung
- ohne sichtbarer Befestigung

Hinweis: vollständige Liste der Oberflächen bei dem Abschnitt Zubehör am Ende der Preisliste

Hinweis: kompatibel NUR MIT Tecebox Octa II



Matt Gun Metal PVD
Edelstahl gebürstet

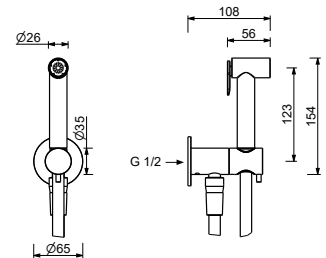
91 P5 W216
91 93 W216

W291

Hydrobrush

- für die WC-Reinigung
- Wandbogen mit Brausehalter
- Absperrventil
- runde Rosette
- 120 cm Messingschlauch

Hinweis: vollständige Liste der Oberflächen bei dem Abschnitt Zubehör am Ende der Preisliste



Matt Gun Metal PVD
Edelstahl gebürstet

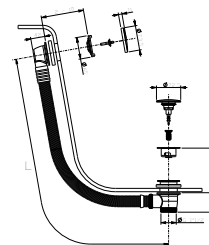
91 P5 W291
91 93 W291

W001

Wannenablauf

- mit Griff
- MIT ABLAUF

Hinweis: vollständige Liste der Oberflächen bei dem Abschnitt Zubehör am Ende der Preisliste



Matt Gun Metal PVD
Edelstahl gebürstet

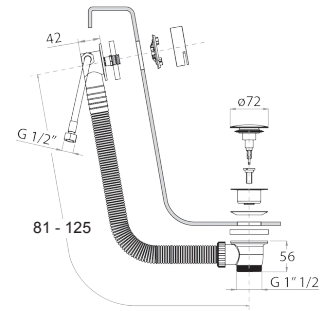
91 P5 W001
91 93 W001

W002

Wannenablauf

- mit Griff
- Überlaufgarnitur mit Füllfunktion
- MIT ABLAUF

Hinweis: vollständige Liste der Oberflächen bei dem Abschnitt Zubehör am Ende der Preisliste



Matt Gun Metal PVD
Edelstahl gebürstet

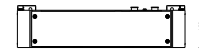
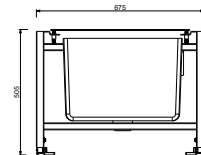
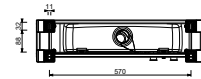
91 P5 W002
91 93 W002

W286

Montageplatte für Wannenrandmischer

- Montageplatte
- ohne Abdeckplatte

Hinweis: Mit Abdeckungen zu versehen, die den Zugang zur Inspektion ermöglichen



91 00 W286



ABOUTWATER Fratelli Fantini Spa
Pella (Novara), Italy - t +39 0322 918411
fantini@fantini.it - www.fantini.it
www.aboutwater.it