

O-XY

MANUALE TECNICO

O-XY

design Marco Williams Fagioli



LAVABO pag. 470

BIDET pag. 472

DOCCIA pag. 474

VASCA pag. 491

ARTICOLI VARI pag. 493

Informazioni tecniche

O-XY è fornita di serie CON MANIGLIA.



es. art. S604WF



es. art. P704WF

LE MANIGLIE NON SONO INTERCAMBIABILI.

I miscelatori lavabo e bidet sono dotati di **aeratori limitati** a 5 l/min.

FORATURA DEI PIANI SANITARI:

- Miscelatori lavabo e bidet:

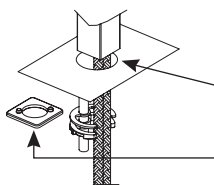
nelle confezioni è contenuto un anello forato da montare alla base del rubinetto per la copertura del foro.

Se il diametro del foro eseguito è contenuto in queste misure MIN 24 mm - MAX 25 mm:

NON OCCORRE UTILIZZARE L'ANELLO BASE.

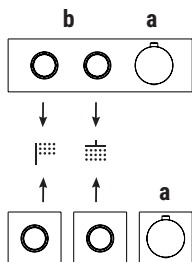
Se il diametro del foro è contenuto in queste misure MIN 25,1 mm - MAX 35 mm:

È NECESSARIO UTILIZZARE L'ANELLO BASE.



Miscelatori - pulsanti ON/OFF

I miscelatori termostatici doccia 3/4" con pulsanti ON/OFF e regolazione della portata sono disponibili con piastra "unica", dove termostatico e pulsanti sono integrati (art. H572B+H572A), oppure con miscelatore termostatico e rubinetti d'arresto (con rosoni) ordinabili separatamente (art. H500B+H500A o art. H590B/H591B/H592B+H590A).

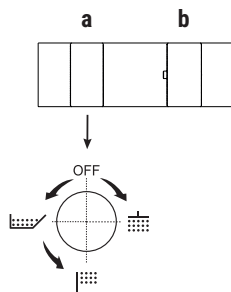


ESEMPIO:

art. H572B+H572A o art. H500B+H500A / H590B+H590A / H591B+H590A

a) comando per la regolazione della temperatura.

b) comando per: - funzione ON/OFF mediante pressione del pulsante
- funzione di regolazione flusso mediante rotazione della ghiera



Il miscelatore termostatico doccia incasso 3/4" è disponibile:

- art. P872B+D372A - 2 uscite

- art. P873B+D373A - 3 uscite

ESEMPIO:

art. P873B+D373A

a) deviatore a rotazione con chiusura - Partendo dalla posizione centrale ruotando verso DX si attiva la 1° uscita, al centro la chiusura, ruotando verso SX si attivano consecutivamente la 2° e la 3° uscita.

b) comando per la regolazione della temperatura.

Materiale di base: ACCIAIO AISI 316/316 L

Finiture:

95 Polished Nickel PVD

P5 Matt Gun Metal PVD

93 Acciaio spazzolato

* Per eventuali ricambi, accessori, articoli vari e prolunghe consultare le relative sezioni del listino

CARTUCCIA TRADIZIONALE

Miscelatore lavabo

_interasse bocca 13,5 cm



S604WF
SENZA SCARICO



P704WF
SENZA SCARICO

Miscelatore lavabo alto

_interasse bocca 17,5 cm



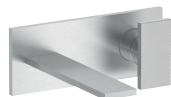
S606WF
SENZA SCARICO



P706WF
SENZA SCARICO

Miscelatore lavabo da parete

_interasse bocca 17,6 cm



P713B+M111A
SENZA SCARICO

Miscelatore bidet

_interasse bocca 12,4 cm



S608WF
SENZA SCARICO



P708WF
SENZA SCARICO

IDROSPRAY / IDROSCOPINO

Idrospray



P759B+M111A

Idroscopino



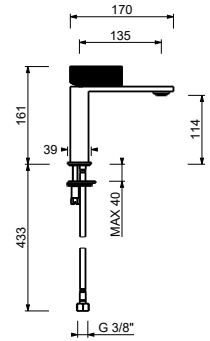
W292

S604WF**Miscelatore lavabo monoforo**

- interasse bocca 13,5 cm
- maniglia
- limitatore di portata 5 l/min a 3 bar
- flessibili di alimentazione
- SENZA SCARICO



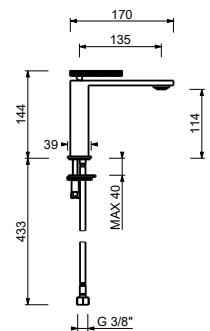
Polished Nickel PVD 49 95 S604WF
 Matt Gun Metal PVD 49 P5 S604WF
Acciaio spazzolato 49 93 S604WF

**P704WF****Miscelatore lavabo monoforo**

- interasse bocca 13,5 cm
- maniglia
- limitatore di portata 5 l/min a 3 bar
- flessibili di alimentazione
- SENZA SCARICO



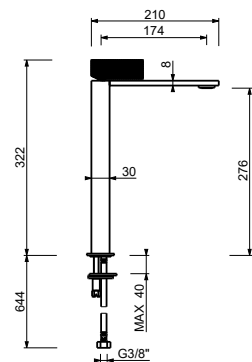
Polished Nickel PVD 49 95 P704WF
 Matt Gun Metal PVD 49 P5 P704WF
Acciaio spazzolato 49 93 P704WF

**S606WF****Miscelatore lavabo alto monoforo**

- interasse bocca 17,5 cm
- maniglia
- limitatore di portata 5 l/min a 3 bar
- flessibili di alimentazione
- SENZA SCARICO



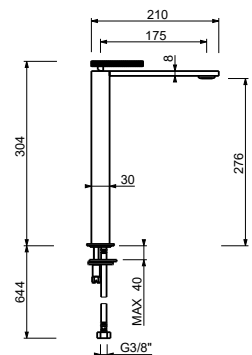
Polished Nickel PVD 49 95 S606WF
 Matt Gun Metal PVD 49 P5 S606WF
Acciaio spazzolato 49 93 S606WF

**P706WF****Miscelatore lavabo alto monoforo**

- interasse bocca 17,5 cm
- maniglia
- limitatore di portata 5 l/min a 3 bar
- flessibili di alimentazione
- SENZA SCARICO

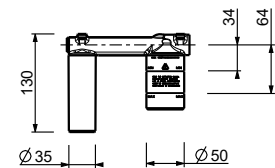
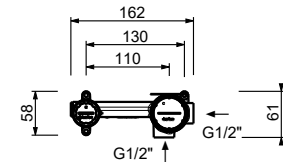
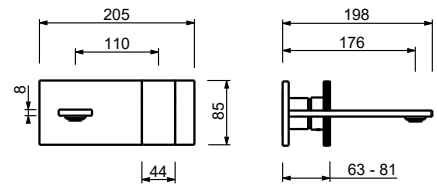


Polished Nickel PVD 49 95 P706WF
 Matt Gun Metal PVD 49 P5 P706WF
Acciaio spazzolato 49 93 P706WF

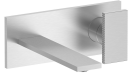


Miscelatore lavabo da parete

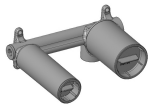
- interasse bocca 17,6 cm
- maniglia
- con piastra
- limitatore di portata 5 l/min a 3 bar
- ingressi da 1/2"
- isolamento acustico
- SENZA SCARICO

**P713B****Parte esterna**

Polished Nickel PVD 49 95 P713B
 Matt Gun Metal PVD 49 P5 P713B
Acciaio spazzolato 49 93 P713B

**M111A****Parte da incasso**

44 00 M111A



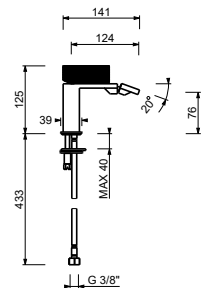
BIDET : cartuccia tradizionale

S608WF**Miscelatore bidet monoforo**

- interasse bocca 12,4 cm
- maniglia
- limitatore di portata 5 l/min a 3 bar
- aeratore snodato
- flessibili di alimentazione
- SENZA SCARICO



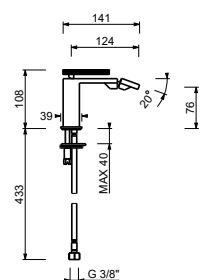
Polished Nickel PVD 49 95 S608WF
 Matt Gun Metal PVD 49 P5 S608WF
Acciaio spazzolato 49 93 S608WF

**P708WF****Miscelatore bidet monoforo**

- interasse bocca 12,4 cm
- maniglia
- limitatore di portata 5 l/min a 3 bar
- aeratore snodato
- flessibili di alimentazione
- SENZA SCARICO



Polished Nickel PVD 49 95 P708WF
 Matt Gun Metal PVD 49 P5 P708WF
Acciaio spazzolato 49 93 P708WF



Idrospray

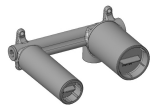
- per igiene personale
- miscelatore doccia incluso
- presa acqua con supporto per doccetta
- con piastra
- flessibile in ottone 120 cm
- ingresso da 1/2"

N.B. elenco completo delle finiture nella sezione articoli vari in fondo al listino

P759B



M111A

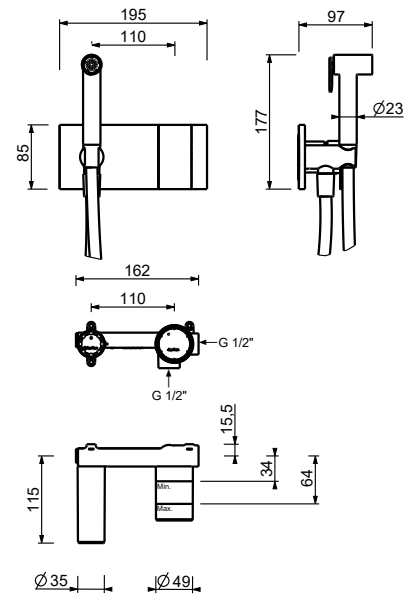


Parte esterna

Polished Nickel PVD	49 95 P759B
Matt Gun Metal PVD	49 P5 P759B
Acciaio spazzolato	49 93 P759B

Parte da incasso

44 00 M111A



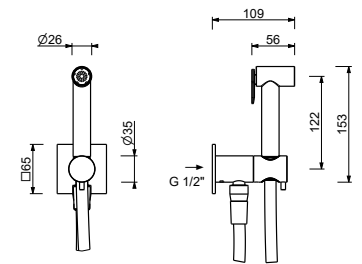
W292

Idroscopino

- per pulizia WC
- presa acqua con supporto per doccetta
- rubinetto di arresto
- rosone quadro
- flessibile in ottone 120 cm
- ingresso da 1/2"



Polished Nickel PVD	91 95 W292
Matt Gun Metal PVD	91 P5 W292
Acciaio spazzolato	91 93 W292



CARTUCCIA TRADIZIONALE

Miscelatore doccia incasso

_ingressi da 1/2"



P763B+M063A

1 uscita



P785B+M585A

2 uscite



P782B+M685A

2 uscite



P787B+M587A

3 uscite



P783B+M687A

3 uscite



P784B+R084A

2 uscite

CARTUCCIA TERMOSTATICA

Miscelatore doccia incasso

_ingressi da 1/2"



P723B+M523A



P743B+M623A

Miscelatore doccia incasso

_ingressi da 3/4"



H572B+H572A

2 uscite

pulsanti ON/OFF
con regolazione di portata



P872B+D372A

2 uscite



P873B+D373A

3 uscite



H500B+H500A



H590B+H590A

rubinetto di arresto

pulsante ON/OFF
con regolazione di portata
serigrafia soffione



H591B+H590A

rubinetto di arresto

pulsante ON/OFF
con regolazione di portata
serigrafia doccia



H592B+H590A

rubinetto di arresto

pulsante ON/OFF
con regolazione di portata
serigrafia AUX



P890B+D491A

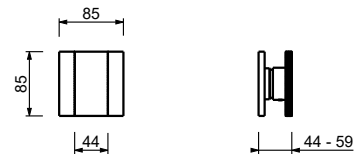
rubinetto di arresto

Miscelatore doccia incasso

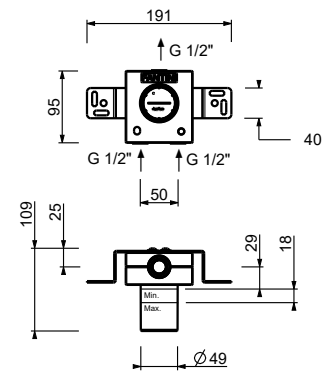
- maniglia
- **1 uscita** da 1/2"
- ingressi da 1/2"
- isolamento acustico

P763B**Parte esterna**

Polished Nickel PVD	49 95 P763B
Matt Gun Metal PVD	49 P5 P763B
Acciaio spazzolato	49 93 P763B

**M063A****Parte da incasso**

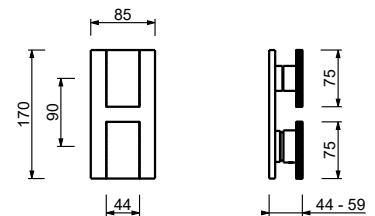
44 00 M063A

**Miscelatore doccia incasso**

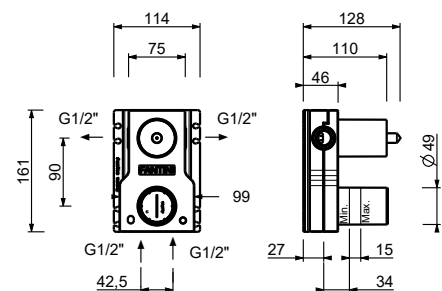
- maniglie
- con piastra
- deviatore a rotazione a **2 uscite**
- ingressi da 1/2"
- isolamento acustico
- solo per montaggio verticale

P785B**Parte esterna**

Polished Nickel PVD	49 95 P785B
Matt Gun Metal PVD	49 P5 P785B
Acciaio spazzolato	49 93 P785B

**M585A****Parte da incasso**

44 00 M585A

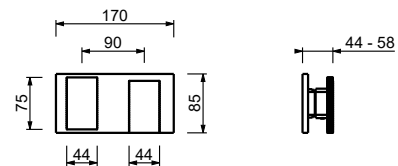


Miscelatore doccia incasso

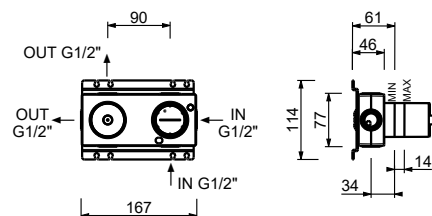
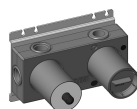
- maniglie
- con piastra
- deviatore a rotazione a **2 uscite**
- ingressi da 1/2"
- isolamento acustico
- solo per montaggio orizzontale

P782B**Parte esterna**

Polished Nickel PVD	49 95 P782B
Matt Gun Metal PVD	49 P5 P782B
Acciaio spazzolato	49 93 P782B

**M685A****Parte da incasso**

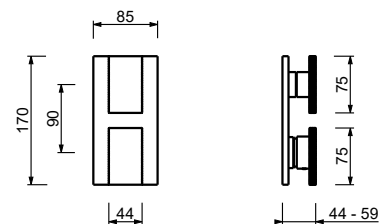
44 00 M685A

**Miscelatore doccia incasso**

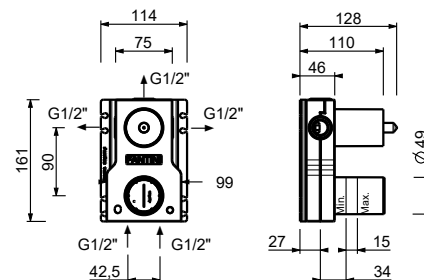
- maniglie
- con piastra
- deviatore a rotazione a **3 uscite**
- ingressi da 1/2"
- isolamento acustico
- solo per montaggio verticale

P787B**Parte esterna**

Polished Nickel PVD	49 95 P787B
Matt Gun Metal PVD	49 P5 P787B
Acciaio spazzolato	49 93 P787B

**M587A****Parte da incasso**

44 00 M587A

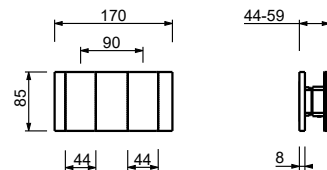


Miscelatore doccia incasso

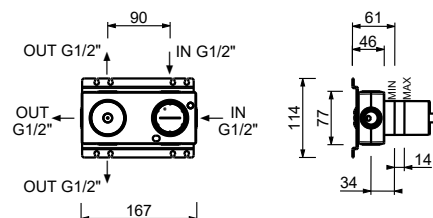
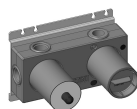
- maniglie
- con piastra
- deviatore a rotazione a **3 uscite**
- ingressi da 1/2"
- isolamento acustico
- solo per montaggio orizzontale

P783B**Parte esterna**

Polished Nickel PVD	49 95 P783B
Matt Gun Metal PVD	49 P5 P783B
Acciaio spazzolato	49 93 P783B

**M687A****Parte da incasso**

44 00 M687A

**Miscelatore doccia incasso**

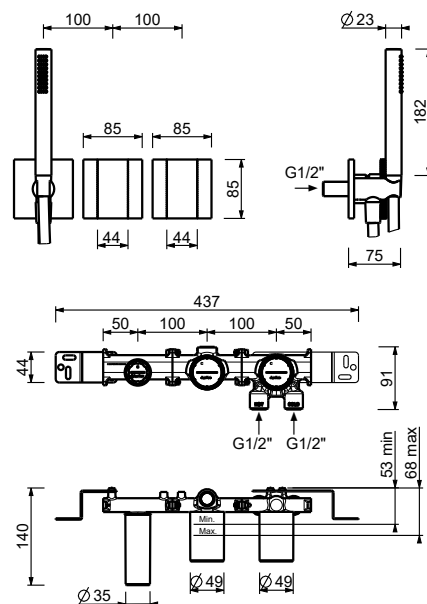
- maniglie
- deviatore a rotazione a **2 uscite**
- doccetta FIT
- presa acqua con supporto per doccetta
- flessibile PVC 150 cm
- ingressi da 1/2"

P784B**Parte esterna**

Polished Nickel PVD	49 95 P784B
Matt Gun Metal PVD	49 P5 P784B
Acciaio spazzolato	49 93 P784B

**R084A****Parte da incasso**

44 00 R084A

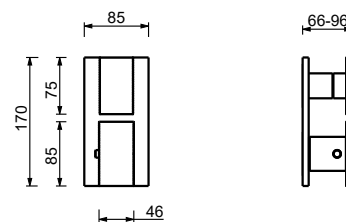


Miscelatore termostatico doccia incasso 1/2"

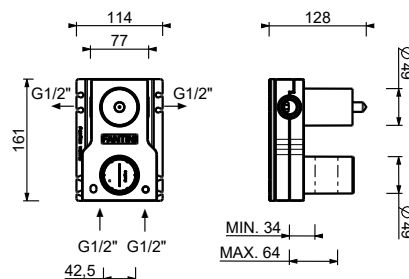
- maniglie
- con piastra
- deviatore a rotazione a **2 uscite**
- ingressi da 1/2"
- isolamento acustico
- solo per montaggio verticale

P723B**Parte esterna**

Polished Nickel PVD	49 95 P723B
Matt Gun Metal PVD	49 P5 P723B
Acciaio spazzolato	49 93 P723B

**M523A****Parte da incasso**

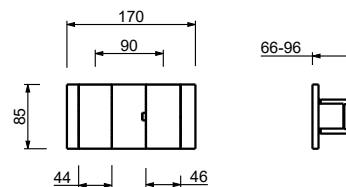
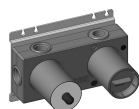
44 00 M523A

**Miscelatore termostatico doccia incasso 1/2"**

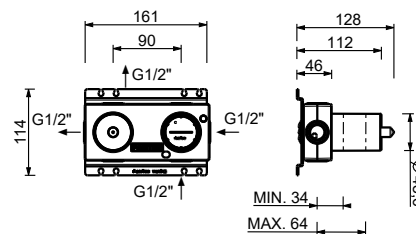
- maniglie
- con piastra
- deviatore a rotazione a **2 uscite**
- ingressi da 1/2"
- isolamento acustico
- solo per montaggio orizzontale

P743B**Parte esterna**

Polished Nickel PVD	49 95 P743B
Matt Gun Metal PVD	49 P5 P743B
Acciaio spazzolato	49 93 P743B

**M623A****Parte da incasso**

44 00 M623A

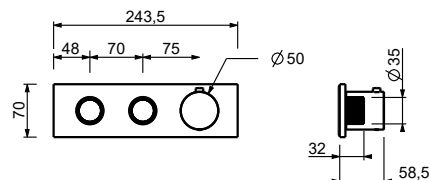


Miscelatore termostatico doccia incasso 3/4"

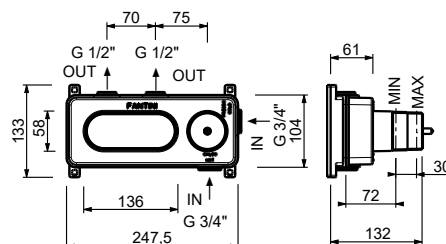
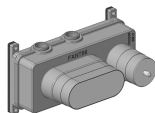
- maniglia
- pulsanti ON/OFF con regolazione di portata
- isolamento acustico
- solo per montaggio orizzontale
- ingressi da 3/4"
- **2 uscite** da 1/2"

H572B**Parte esterna**

Polished Nickel PVD	87 95 H572B
Matt Gun Metal PVD	87 P5 H572B
Acciaio spazzolato	87 93 H572B

**H572A****Parte da incasso**

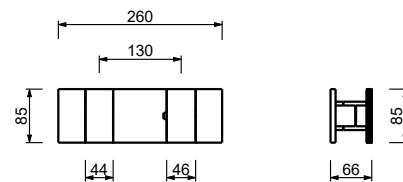
44 00 H572A

**Miscelatore termostatico doccia incasso 3/4"**

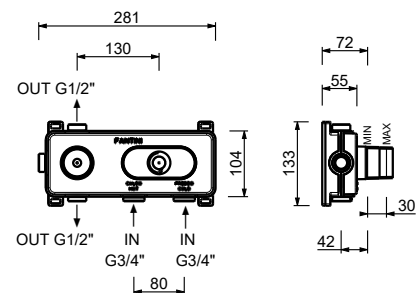
- maniglie
- deviatore a rotazione con chiusura a **2 uscite**
- solo per montaggio orizzontale
- ingressi da 3/4"

P872B**Parte esterna**

Polished Nickel PVD	49 95 P872B
Matt Gun Metal PVD	49 P5 P872B
Acciaio spazzolato	49 93 P872B

**D372A****Parte da incasso**

19 00 D372A

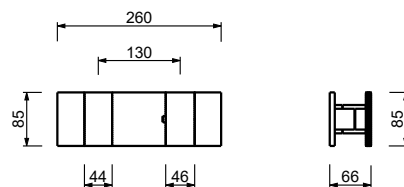


Miscelatore termostatico doccia incasso 3/4"

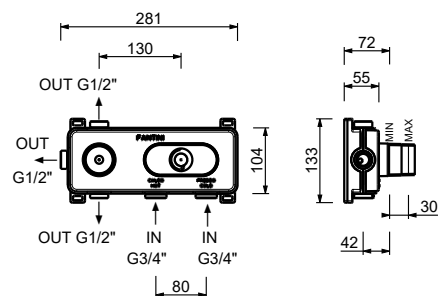
- maniglie
- deviatore a rotazione con chiusura a **3 uscite**
- solo per montaggio orizzontale
- ingressi da 3/4"

P873B**Parte esterna**

Polished Nickel PVD	49 95 P873B
Matt Gun Metal PVD	49 P5 P873B
Acciaio spazzolato	49 93 P873B

**D373A****Parte da incasso**

19 00 D373A

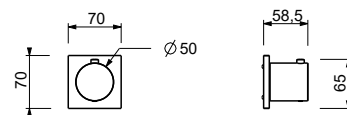
**Miscelatore termostatico doccia incasso 3/4"**

- maniglia
- ingressi da 1/2"
- isolamento acustico
- senza rubinetto di arresto **da ordinare separatamente**

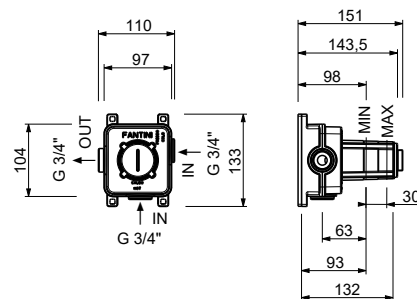
N.B. Il miscelatore deve essere sempre ordinato con il rubinetto di arresto o con i deviatori con chiusura

H500B**Parte esterna**

Polished Nickel PVD	87 95 H500B
Matt Gun Metal PVD	87 P5 H500B
Acciaio spazzolato	87 93 H500B

**H500A****Parte da incasso**

44 00 H500A

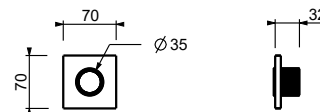


Rubinetto di arresto

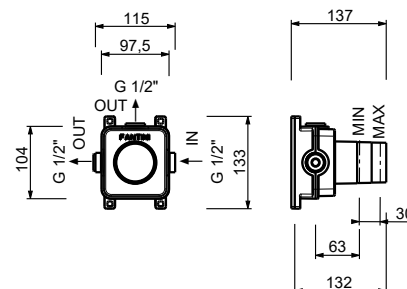
- pulsante ON/OFF con regolazione di portata **serigrafia soffione**
- isolamento acustico
- per montaggio orizzontale e verticale
- ingressi da 1/2"

H590B**Parte esterna**

Polished Nickel PVD 87 95 H590B
 Matt Gun Metal PVD 87 P5 H590B
Acciaio spazzolato 87 93 H590B

**H590A****Parte da incasso**

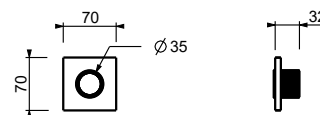
44 00 H590A

**Rubinetto di arresto**

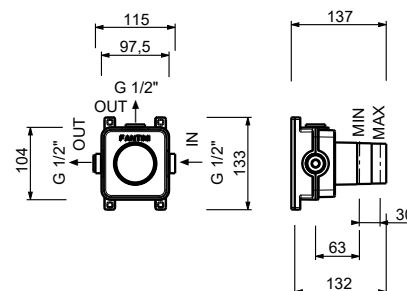
- pulsante ON/OFF con regolazione di portata **serigrafia doccia**
- isolamento acustico
- per montaggio orizzontale e verticale
- ingressi da 1/2"

H591B**Parte esterna**

Polished Nickel PVD 87 95 H591B
 Matt Gun Metal PVD 87 P5 H591B
Acciaio spazzolato 87 93 H591B

**H590A****Parte da incasso**

44 00 H590A



Rubinetto di arresto

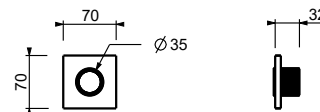
- pulsante ON/OFF con regolazione di portata **serigrafia**

AUX

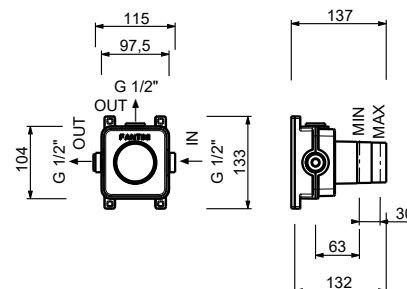
- isolamento acustico
- per montaggio orizzontale e verticale
- ingressi da 1/2"

H592B**Parte esterna**

Polished Nickel PVD 87 95 H592B
 Matt Gun Metal PVD 87 P5 H592B
Acciaio spazzolato 87 93 H592B

**H590A****Parte da incasso**

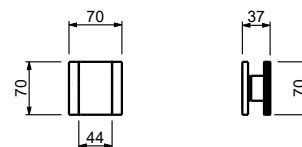
44 00 H590A

**Rubinetto di arresto 3/4"**

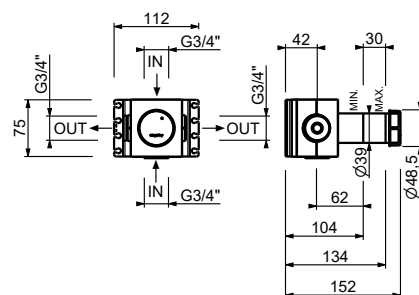
- maniglia
- vitone ceramico 90°
- ingressi da 3/4"
- isolamento acustico

P890B**Parte esterna**

Polished Nickel PVD 49 95 P890B
 Matt Gun Metal PVD 49 P5 P890B
Acciaio spazzolato 49 93 P890B

**D491A****Parte da incasso**

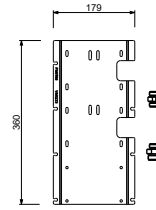
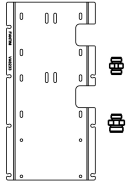
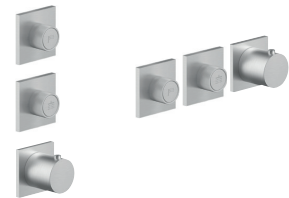
19 00 D491A



W269**OPTIONAL - Sistema Easy fix per rubinetto arresto ON/OFF**

piastra e connessioni :

- per montaggio facilitato orizzontale o verticale termostatici
- per montaggio art. H500A / H590A - **1 uscita**
- per montaggio H500A / H590A (2 PZ) - **2 uscite**

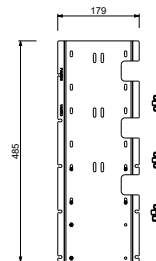
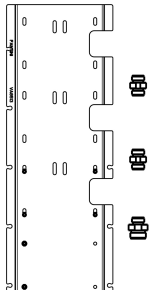
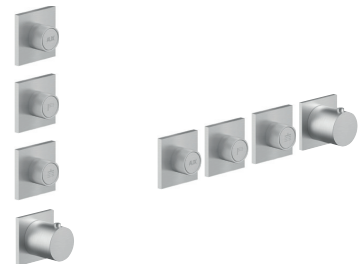
**ESEMPI DI COMBINAZIONI - 1 USCITA****ESEMPI DI COMBINAZIONI - 2 USCITE**

91 00 W269

W270**OPTIONAL - Sistema Easy fix per rubinetto arresto ON/OFF**

piastra e connessioni :

- per montaggio facilitato orizzontale o verticale termostatici
- per montaggio H500A / H590A (3 PZ) - **3 uscite**

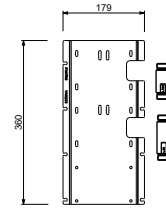
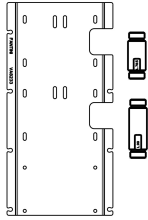
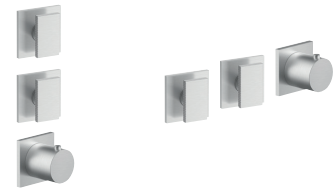
**ESEMPI DI COMBINAZIONI - 3 USCITE**

91 00 W270

W275**OPTIONAL - Sistema Easy fix per RUBINETTO ARRESTO 3/4"**

piastra e connessioni :

- per montaggio facilitato orizzontale o verticale termostatici
- per montaggio art. H500A / D491A - **1 uscita**
- per montaggio H500A / D491A (2 PZ) - **2 uscite**

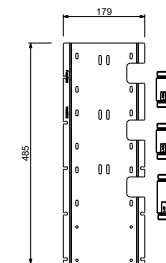
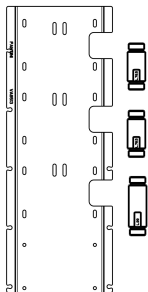
**ESEMPI DI COMBINAZIONI - 1 USCITA****ESEMPI DI COMBINAZIONI - 2 USCITE**

91 00 W275

W276**OPTIONAL - Sistema Easy fix per RUBINETTO ARRESTO 3/4"**

piastra e connessioni :

- per montaggio facilitato orizzontale o verticale termostatici
- per montaggio H500A / D491A (3 PZ) - **3 uscite**

**ESEMPI DI COMBINAZIONI - 3 USCITE**

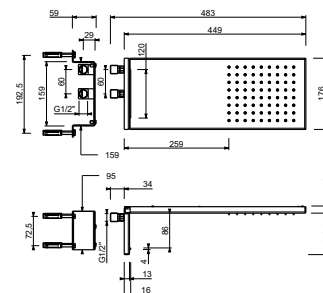
91 00 W276

Soffione a pioggia

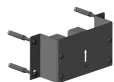
- pioggia
- cascata
- materiale di base: acciaio
- per installazione a parete
- sistema anticalcare
- ingresso da 1/2"

8155B**Parte esterna**

Polished Nickel PVD	86 95 8155B
Matt Gun Metal PVD	86 P5 8155B
Acciaio spazzolato	86 93 8155B

**8155A****Parte da incasso**

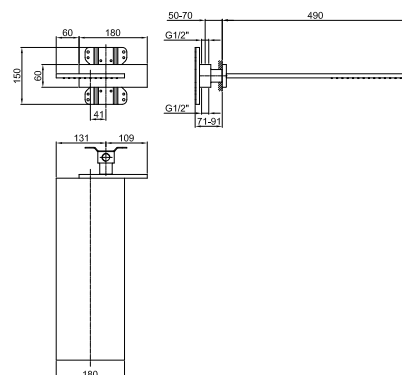
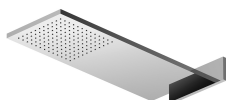
44 00 8155A

**Soffione a pioggia**

- materiale di base: ottone
- per installazione a parete
- limitatore di portata 17 l/min a 3 bar
- sistema anticalcare
- ingresso da 1/2"
- portata minima 10 l/min

N.B. Condizioni necessarie per il corretto funzionamento:**Portata min.: 10 l/min****8036B****Parte esterna**

Polished Nickel PVD	86 95 8036B
Matt Gun Metal PVD	86 P5 8036B
Acciaio spazzolato	86 93 8036B

**8036A****Parte da incasso**

86 00 8036A



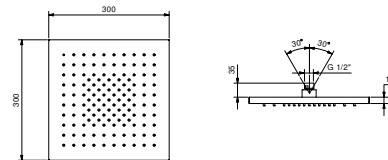
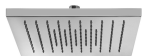
K053**Soffione a pioggia**

• ACQUAFIT

Funzioni acqua:

- funzione 1: 125 ugelli anticalcare **pioggia concentrata al centro**
- 30x30 cm
- materiale di base: acciaio
- valvola di non ritorno
- limitatore di portata 12 l/min a 3 bar

N.B. Condizioni necessarie per il corretto funzionamento:
Portata min.: 9 l/min



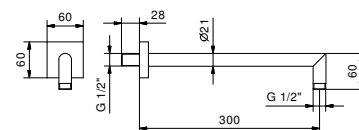
Polished Nickel PVD	79 95 K053
Matt Gun Metal PVD	79 P5 K053
Acciaio spazzolato	79 93 K053

8038**Braccio doccia**

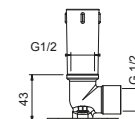
- lunghezza 30 cm
- rosone quadro
- per installazione a parete
- ingresso da 1/2"



Polished Nickel PVD	86 95 8038
Matt Gun Metal PVD	86 P5 8038
Acciaio spazzolato	86 93 8038

**OPTIONAL: Parte da incasso per cartongesso**

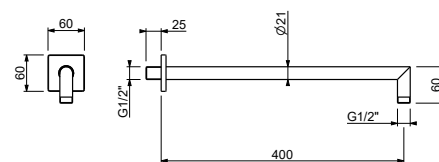
W046	91 00 W046
-------------	------------

**8163****Braccio doccia**

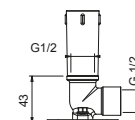
- lunghezza 40 cm
- rosone quadro
- per installazione a parete
- ingresso da 1/2"



Polished Nickel PVD	86 95 8163
Matt Gun Metal PVD	86 P5 8163
Acciaio spazzolato	86 93 8163

**OPTIONAL: Parte da incasso per cartongesso**

W046	91 00 W046
-------------	------------



8039

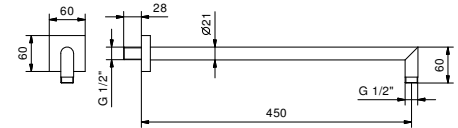
Braccio doccia

- lunghezza 45 cm
- rosone quadro
- per installazione a parete
- ingresso da 1/2"

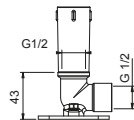


Polished Nickel PVD
Matt Gun Metal PVD
Acciaio spazzolato

86 95 8039
86 P5 8039
86 93 8039

**OPTIONAL: Parte da incasso per cartongesso****W046**

91 00 W046



8122

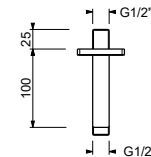
Braccio doccia

- lunghezza 10 cm
- rosone quadro
- per installazione a soffitto
- ingresso da 1/2"

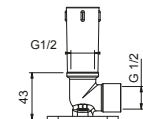


Polished Nickel PVD
Matt Gun Metal PVD
Acciaio spazzolato

86 95 8122
86 P5 8122
86 93 8122

**OPTIONAL: Parte da incasso per cartongesso****W046**

91 00 W046



8040

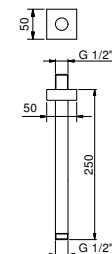
Braccio doccia

- lunghezza 25 cm
- rosone quadro
- per installazione a soffitto
- ingresso da 1/2"

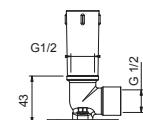


Polished Nickel PVD
Matt Gun Metal PVD
Acciaio spazzolato

86 95 8040
86 P5 8040
86 93 8040

**OPTIONAL: Parte da incasso per cartongesso****W046**

91 00 W046



8041**Braccio doccia**

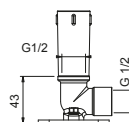
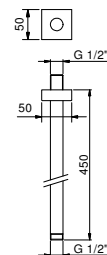
- lunghezza 45 cm
- rosone quadro
- per installazione a soffitto
- ingresso da 1/2"



Polished Nickel PVD 86 95 8041
 Matt Gun Metal PVD 86 P5 8041
Acciaio spazzolato 86 93 8041

OPTIONAL: Parte da incasso per cartongesso

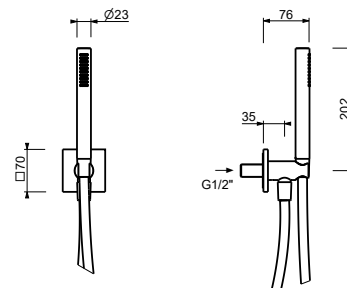
W046 91 00 W046

**8148****Completo doccia**

- rosone quadro 70X70 mm spessore 7,5
- doccetta FIT
- presa acqua con supporto per doccetta
- flessibile PVC 150 cm
- ingresso da 1/2"



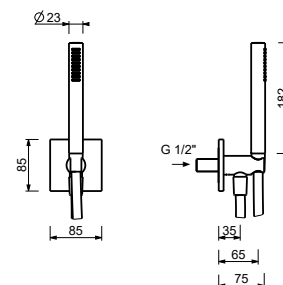
Polished Nickel PVD 86 95 8148
 Matt Gun Metal PVD 86 P5 8148
 Brushed Steel Look PVD 86 92 8148

**8144****Completo doccia**

- rosone quadro 85X85 spessore 8
- doccetta FIT
- presa acqua con supporto per doccetta
- flessibile PVC 150 cm
- ingresso da 1/2"



Polished Nickel PVD 86 95 8144
 Matt Gun Metal PVD 86 P5 8144
Acciaio spazzolato 86 93 8144



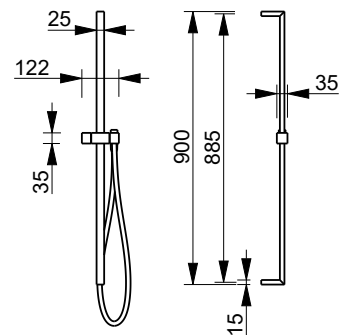
8166**Asta doccia**

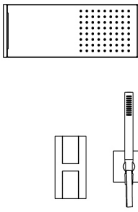
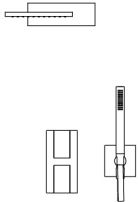
- lunghezza 90 cm
- senza presa acqua
- senza doccetta
- flessibile PVC 150 cm
- cursore orientabile



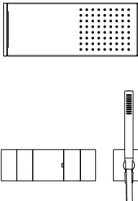
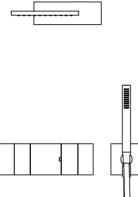
Polished Nickel PVD
Matt Gun Metal PVD
Acciaio spazzolato

86 95 8166
86 P5 8166
86 93 8166



Composizione.1	Art.	Descrizione	Finiture	
	8155B+8155A	Soffione a pioggia	95	Polished Nickel PVD
	P785B+M585A	Miscelatore doccia incasso	P5	Matt Gun Metal PVD
	8144	Completo doccia	93	Acciaio spazzolato
Composizione.2	Art.	Descrizione	Finiture	
	8036B+8036A	Soffione a pioggia	95	Polished Nickel PVD
	P785B+M585A	Miscelatore doccia incasso	P5	Matt Gun Metal PVD
	8144	Completo doccia	93	Acciaio spazzolato

DOCCIA : composizioni cartuccia termostatica

Composizione.1	Art.	Descrizione	Finiture	
	8155B+8155A	Soffione a pioggia	95	Polished Nickel PVD
	P782B+M685A	Miscelatore doccia incasso	P5	Matt Gun Metal PVD
	8144	Completo doccia	93	Acciaio spazzolato
Composizione.2	Art.	Descrizione	Finiture	
	8036B+8036A	Soffione a pioggia	95	Polished Nickel PVD
	P872B+D372A	Miscelatore termostatico doccia incasso 3/4"	P5	Matt Gun Metal PVD
	8144	Completo doccia	93	Acciaio spazzolato

CARTUCCIA TRADIZIONALE

Miscelatore vasca incasso

_ingressi da 1/2"
_interasse bocca 21 cm

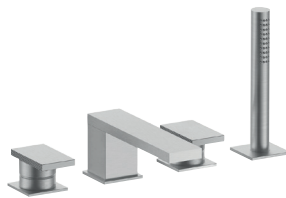


P721B+R021A

2 uscite

Gruppo bordo vasca

_ingressi da 1/2"
_interasse bocca 15 cm

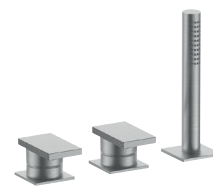


P765

2 uscite

Gruppo bordo vasca

_ingressi da 1/2"



P767

2 uscite

Miscelatore vasca da pavimento

_ingressi da 1/2"
_interasse bocca 26 cm



P780B+R080A

2 uscite

Miscelatore vasca incasso

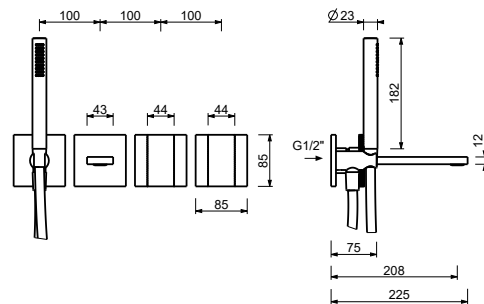
- interasse bocca 21 cm
- maniglia
- deviatore a rotazione a **2 uscite**
- doccetta FIT
- presa acqua con supporto per doccetta
- flessibile PVC 150 cm
- ingressi da 1/2"

P721B



Parte esterna

Polished Nickel PVD	49 95 P721B
Matt Gun Metal PVD	49 P5 P721B
Acciaio spazzolato	49 93 P721B

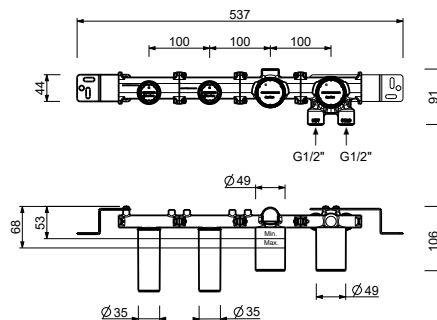


R021A



Parte da incasso

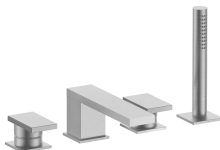
44 00 R021A



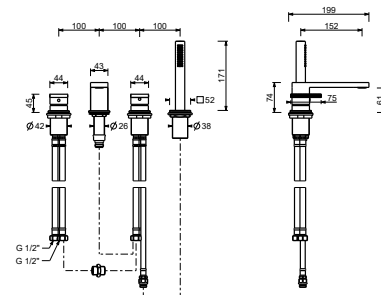
P765

Gruppo bordo vasca

- **interasse bocca 15,2 cm**
- maniglie
- 4 fori
- deviatore a rotazione a **2 uscite**
- doccetta FIT
- flessibile 150 cm
- ingressi da 1/2"
- flessibili di alimentazione



Polished Nickel PVD	49 95 P765
Matt Gun Metal PVD	49 P5 P765
Acciaio spazzolato	49 93 P765



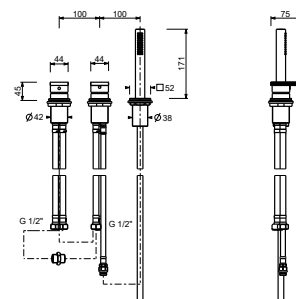
P767

Gruppo bordo vasca

- maniglie
- senza bocca
- 3 fori
- deviatore a rotazione a **2 uscite**
- doccetta FIT
- flessibile 150 cm
- ingressi da 1/2"
- flessibili di alimentazione



Polished Nickel PVD	49 95 P767
Matt Gun Metal PVD	49 P5 P767
Acciaio spazzolato	49 93 P767



Miscelatore vasca da pavimento

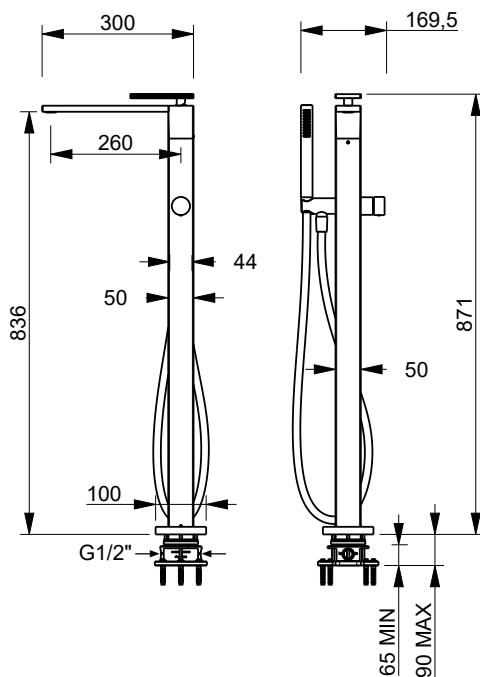
- interasse bocca 26 cm
- maniglia
- maniglia apri/chiedi con regolazione portata e temperatura doccia
- doccetta FIT
- supporto doccetta
- flessibile PVC 150 cm
- ingressi da 1/2"
- su colonna

P780B



Parte esterna

Polished Nickel PVD	49 95 P780B
Matt Gun Metal PVD	49 P5 P780B
Acciaio spazzolato	49 93 P780B



R080A



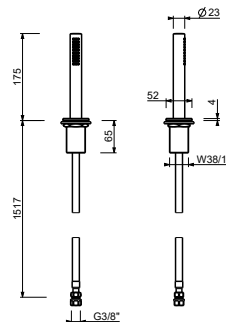
Parte da incasso

44 00 R080A

Z351

Set doccetta per bordo vasca

- doccetta FIT
- flessibile 150 cm



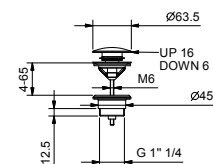
Polished Nickel PVD	49 95 Z351
Matt Gun Metal PVD	49 P5 Z351
Acciaio spazzolato	49 93 Z351

8434

Scarico

- 1" 1/4
- tappo a pressione
- per lavabi senza troppo pieno
- per lavabi con troppo pieno
- universale

N.B. elenco completo delle finiture nella sezione articoli vari in fondo al listino



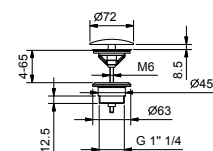
Polished Nickel PVD 91 95 8434
 Matt Gun Metal PVD 91 P5 8434
Acciaio spazzolato 91 93 8434

8435

Scarico

- 1" 1/4
- per lavabi senza troppo pieno
- per lavabi con troppo pieno
- uscita libera
- universale

N.B. elenco completo delle finiture nella sezione articoli vari in fondo al listino



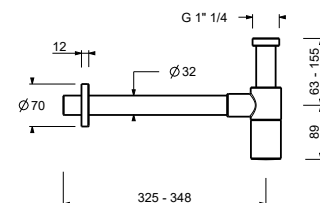
Polished Nickel PVD 91 95 8435
 Matt Gun Metal PVD 91 P5 8435
Acciaio spazzolato 91 93 8435

9234

Sifone a bottiglia

- 1" 1/4
- per lavabo

N.B. elenco completo delle finiture nella sezione articoli vari in fondo al listino



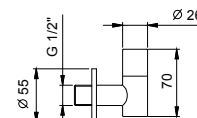
Polished Nickel PVD 91 95 9234
 Matt Gun Metal PVD 91 P5 9234
Acciaio spazzolato 91 93 9234

8364

Coppia di rubinetti filtro

- con chiusura
- filtro ispezionabile
- ingresso da 1/2"

N.B. elenco completo delle finiture nella sezione articoli vari in fondo al listino



Polished Nickel PVD 91 95 8364
 Matt Gun Metal PVD 91 P5 8364
Acciaio spazzolato 91 93 8364

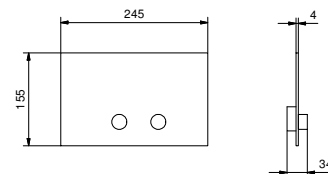
8402

Placca di comando per cassette di scarico GEBERIT

- materiale di base: acciaio
- comandi a rilievo
- con pulsanti tondi
- senza fissaggi a vista

N.B. elenco completo delle finiture nella sezione articoli vari in fondo al listino

N.B. compatibile SOLO CON Geberit Sigma 8/Sigma 12



Polished Nickel PVD 91 95 8402
 Matt Gun Metal PVD 91 P5 8402
Acciaio spazzolato 91 93 8402

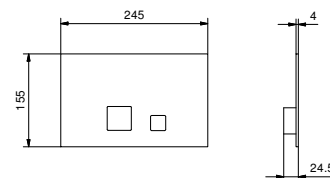
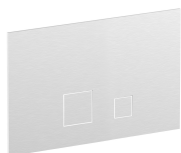
8403

Placca di comando per cassette di scarico GEBERIT

- materiale di base: acciaio
- comandi a filo
- con pulsanti quadri
- senza fissaggi a vista

N.B. elenco completo delle finiture nella sezione articoli vari in fondo al listino

N.B. compatibile SOLO CON Geberit Sigma 8/Sigma 12



Polished Nickel PVD 91 95 8403
 Matt Gun Metal PVD 91 P5 8403
Acciaio spazzolato 91 93 8403

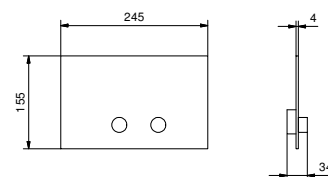
W216

Placca di comando per cassette di scarico TECE

- materiale di base: acciaio
- comandi a rilievo
- con pulsanti tondi
- profondità minima : consultare le istruzioni di montaggio
- senza fissaggi a vista

N.B. elenco completo delle finiture nella sezione articoli vari in fondo al listino

N.B. compatibile SOLO CON Tecebox Octa II



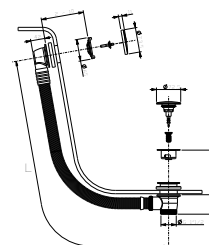
Polished Nickel PVD 91 95 W216
 Matt Gun Metal PVD 91 P5 W216
Acciaio spazzolato 91 93 W216

W001

Colonna scarico vasca

- CON SCARICO

N.B. elenco completo delle finiture nella sezione articoli vari in fondo al listino



Polished Nickel PVD 91 95 W001
 Matt Gun Metal PVD 91 P5 W001
Acciaio spazzolato 91 93 W001

W002**Colonna scarico vasca**

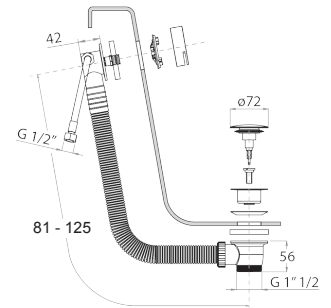
- erogazione dal troppo pieno
- CON SCARICO

N.B. elenco completo delle finiture nella sezione articoli vari in fondo al listino



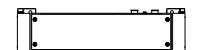
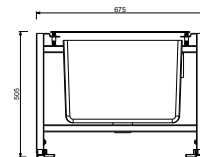
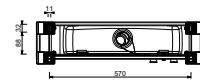
Polished Nickel PVD
 Matt Gun Metal PVD
Acciaio spazzolato

91 95 W002
 91 P5 W002
91 93 W002

**W286****Struttura per bordo vasca**

- piastra di montaggio
- senza placca di copertura

N.B. Da completare con rivestimenti che consentano l'ispezione



91 00 W286



Fratelli Fantini Spa

Pella (Novara), Italy - t. +39 0322 918411

fantini@fantini.it - www.fantini.it